

## キャンパスイメージアンケート結果報告

先般実施いたしましたアンケートにご回答いただきました皆様、ご協力ありがとうございました。ご回答いただきました結果を以下の通りご報告いたします。ご回答いただいたご意見を元に、より一層のキャンパス環境の向上を目指して参ります。

### 1. アンケート実施概要

アンケート内容 : キャンパスの屋外空間の全体的なイメージについて、  
 近年行われた屋内・屋外空間改修のキャンパス環境向上への効果について  
 対象者 : 学生、教職員等  
 期間 : 令和2年10月1日～令和2年11月15日  
 媒体 : 大阪大学ホームページ

### 2. アンケート回答数

回答数	豊中	吹田	箕面	合計
回答数	264	157	45	466

### 3. 満足度の算出方法等

- ◆満足点
  - ・満足点の数値範囲は-2から+2の5段階評価で、-2は評価が低く、+2は評価が高い
  - 例1) 入りにくい:-2 ふつう:0 入りやすい:+2
  - 例2) 美しくならなかった:-2 ふつう:0 美しくなった:+2
- ◆加重平均満足点
  - ・回答者数によって満足点の平均値を算出したもの。+2(良い)～-2(悪い)の間の値となる。
- ◆満足度・不満足度(%)
  - 算出式: 満足度(%) = 肯定的意見者数 ÷ 回答者数
  - 不満足度(%) = 否定的意見者数 ÷ 回答者数
  - ※肯定的意見者数とは、アンケート回答における満足点+2と+1の回答者数の合計数
  - ※否定的意見者数とは、アンケート回答における満足点-2と-1の回答者数の合計数
  - ※満足度・ふつう・不満足度を足し合わせても100%にならない項目は無回答者が存在するため

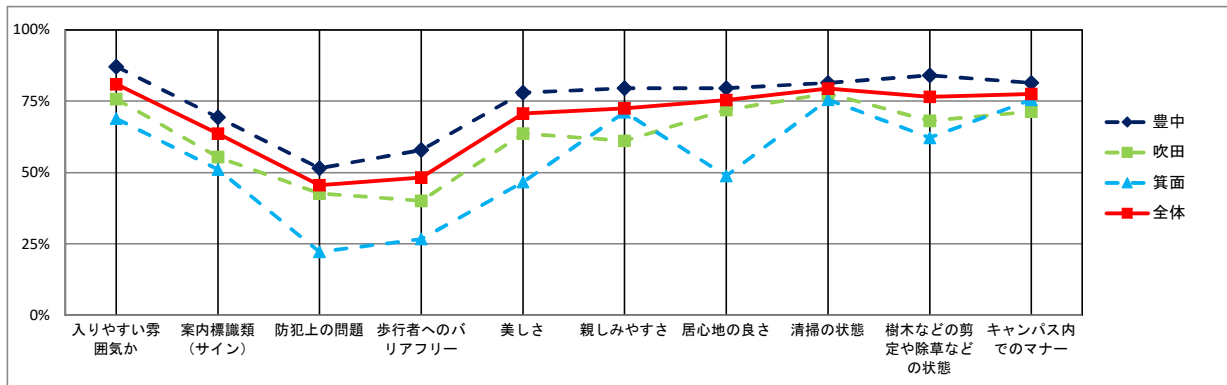
### 4. 満足度結果

A) キャンパスの屋外空間の全体的なイメージについての満足度

質問項目	豊中				吹田			
	満足度・不満足度			加重平均満足点	満足度・不満足度			加重平均満足点
	満足度	ふつう	不満足度		満足度	ふつう	不満足度	
1)キャンパスに入りやすい雰囲気かどうか	87%	4%	9%	1.3	76%	8%	17%	1.0
2)キャンパス全体における案内標識類(サイン)について	69%	13%	17%	0.8	55%	15%	29%	0.4
3)防犯上の問題について	52%	24%	24%	0.5	43%	19%	38%	0.2
4)歩行者へのバリアフリー対応(車椅子・杖・重たい荷物をもったときなどの状況)	58%	22%	20%	0.7	40%	21%	39%	0.0
5)美しさについて	78%	9%	13%	1.0	64%	15%	22%	0.7
6)親しみやすさについて	80%	11%	9%	1.2	61%	15%	24%	0.7
7)居心地の良さについて	80%	13%	8%	1.2	72%	17%	11%	0.9
8)清掃の状態について	81%	8%	11%	1.3	78%	11%	11%	1.1
9)樹木などの剪定や除草などの状態について	84%	9%	7%	1.4	68%	15%	17%	0.8
10)キャンパス内でのマナー(学生・教職員・その他の方々)について	81%	10%	8%	1.3	71%	13%	16%	0.9
平均値	75%	12%	13%	1.1	63%	15%	22%	0.7

質問項目	箕面				全体			
	満足度・不満足度			加重平均満足点	満足度・不満足度			加重平均満足点
	満足度	ふつう	不満足度		満足度	ふつう	不満足度	
1)キャンパスに入りやすい雰囲気かどうか	69%	13%	18%	0.8	81%	6%	13%	1.1
2)キャンパス全体における案内標識類(サイン)について	51%	27%	22%	0.5	64%	16%	21%	0.7
3)防犯上の問題について	22%	20%	58%	▲ 0.4	46%	22%	32%	0.3
4)歩行者へのバリアフリー対応(車椅子・杖・重たい荷物をもったときなどの状況)	27%	7%	67%	▲ 0.6	48%	21%	30%	0.3
5)美しさについて	47%	27%	27%	0.4	71%	11%	18%	0.8
6)親しみやすさについて	71%	13%	16%	0.9	72%	12%	15%	1.0
7)居心地の良さについて	49%	18%	33%	0.6	75%	14%	10%	1.1
8)清掃の状態について	76%	13%	11%	1.1	80%	8%	12%	1.2
9)樹木などの剪定や除草などの状態について	62%	18%	20%	0.8	77%	11%	12%	1.1
10)キャンパス内でのマナー(学生・教職員・その他の方々)について	76%	18%	7%	1.1	78%	11%	11%	1.2
平均値	55%	17%	28%	0.5	69%	13%	18%	0.9

キャンパスの屋外空間の全体的なイメージについての満足度（5段階のうち肯定的な上位2段階の割合の合計）



B) 近年行われた屋内・屋外空間改修の効果についての満足度

		利便性・快適性・安全性			美しさ			
		回答数	アンケート事項	満足度	加重平均満足点	回答数	満足度	加重平均満足点
豊中	1) 学生交流棟(食堂かさね) (令和元年整備)	209	居心地の良さ	73%	1.1	203	83%	0.9
	2) 学生交流棟北側芝生広場(令和2年整備)	208	居心地の良さ	70%	1.1	199	78%	1.2
	3) 全学教育B棟1Fパウダールーム&トイレ(令和元年整備)	174	居心地の良さ	66%	1.1	170	71%	1.1
	4) 全学教育A棟2F学生ラウンジ(令和元年整備)	170	居心地の良さ	64%	0.9	181	60%	0.8
吹田	1) 本部前福利会館トイレ(令和元年整備)	70	居心地の良さ	71%	1.2	73	70%	1.2
	2) モノレール下駐車場(令和2年整備)	66	使いやすさ	53%	0.6	71	56%	0.7
	3) 千里門 - 西門間学外歩道(令和元年整備)	99	安全性	67%	0.9	98	63%	0.8
平均値		-	-	66%	1.0	-	69%	1.0

## 5. 自由記述欄における主なご意見

ご意見人数(延べ数)：豊中109人 吹田76人 箕面32人 合計217人

### ◆豊中キャンパス

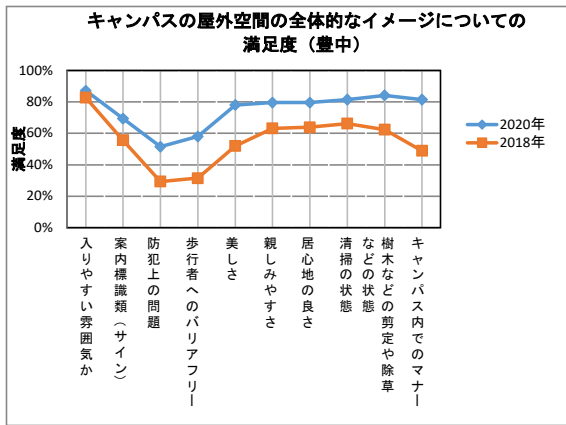
- ・コロナの問題もあり、ZOOM授業を受けられる屋外施設、食事ができる場所、居場所は重要と思います。
- ・いつもエコレンジャーさんが頑張って清掃してくださっているので、改めて考えてみるとキャンパスで汚いと感じることは少ないです。感謝をお伝えする機会がないのでここに書きます。

### ◆吹田キャンパス

- ・外でのコミュニティスペースが少なく、飲食に困る。  
(特にコロナ禍で、棟内での飲食が制限されている。外で食べられるスペースが増えると助かります)
- ・学生の自転車運転マナーが悪い。
- ・構内を走行する車両(車、自転車)のスピードの出しすぎ。
- ・ヘルメットをせずにバイクに乗ってる人が多い。
- ・業者や公共交通機関(バス)は概ね良好なのだが、職員の自動車マナーは最悪。
- ・利便性・快適性は良くなったと思いますが、継続的に快適さを保つために、清潔さの保持ができるかどうか重要だと思います。

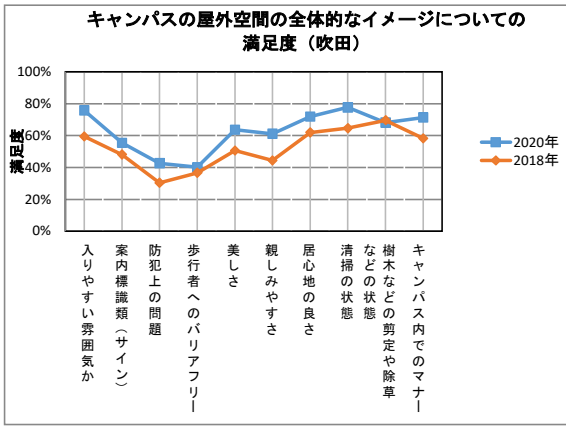
### ◆箕面キャンパス・箕面新キャンパス

- ・以前は不満があったが、今はオンライン授業でキャンパスを使わないので気にならない。
- ・現キャンパスは坂が多く少し不便なので、バリアフリーとはかけ離れていると思います。
- ・新キャンパスではそれが解消されていることを願っています。
- ・また、図書館に入つてすぐのところにスタッフがいないので、何か入館の際トラブルが合った時に不便だと思います。
- ・新キャンパスでは、入り口にスタッフがいないような設計だと嬉しいです。

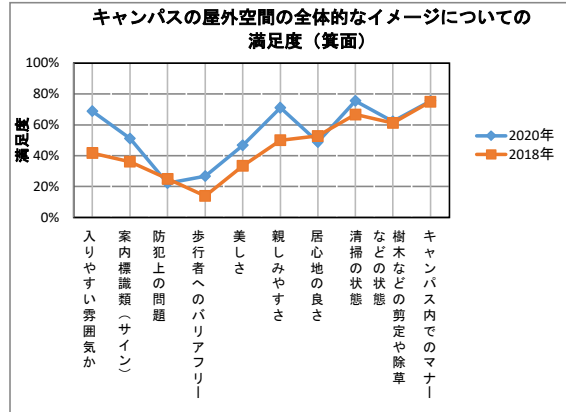


◆満足度(%)  
算出式：満足度(%)=肯定的意見者数÷回答者数  
※肯定的意見者数とは、アンケート回答における満足点+2と+1の回答者数の合計数

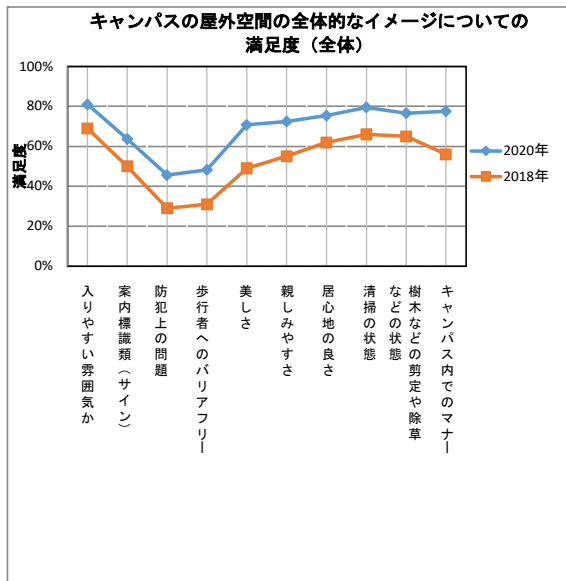
2018年調査との比較で  
「入りやすさ」以外は全体的に向上している。  
「防犯上の問題」の満足度が一番低い。



2018年調査との比較で  
・「樹木の剪定」以外は全体的に向上している。  
・「防犯上の問題」と「バリアフリー」が低い。



2018年調査との比較で  
・「防犯上の問題」と「居心地の良さ」以外は全体的に向上している。  
・「防犯上の問題」と「バリアフリー」が前回同様に低い。



◆全体まとめと分析  
2018年度調査と比較して全項目で満足度が向上している。

キャンパスイメージアンケート 自由記述 項目別回答数

項目	豊中		吹田		箕面		合計	
	2018	2020	2018	2020	2018	2020	2018	2020
統一感	6	0	0	2	0	0	6	2
狭隘	8	1	1	0	0	0	9	1
建物	11	6	5	4	3	0	19	10
オブジェ	2	0	0	0	1	0	3	0
憩いの場	4	5	1	4	3	1	8	10
入りやすさ	8	2	7	6	3	1	18	9
施設整備・維持管理	60	14	51	22	7	3	118	39
歩行者・自転車	30	8	22	21	3	0	55	29
老朽化	1	2	0	1	2	2	3	5
箕面のイメージ	0	0	0	0	5	15	5	15
キャンパスに関するその他	16	11	13	12	13	5	42	28
交通	27	10	18	20	5	1	50	31
外灯	5	11	3	7	1	2	9	20
人の出入り	1	4	1	2	0	1	2	7
盗難	0	1	0	0	0	0	0	1
監視カメラ	0	0	1	0	0	0	1	0
防犯対策	12	10	6	5	4	2	22	17
防犯に関するその他	1	0	0	0	0	0	1	0
サイン	6	7	6	7	0	0	12	14
バリアフリー	8	12	5	12	4	4	17	28
緑	17	6	15	12	4	2	36	20
清掃	21	27	8	17	4	6	33	50
喫煙	10	2	1	3	1	0	12	5
マナー	15	3	10	5	3	0	28	8
住民	1	1	1	0	2	0	4	1
食堂	12	6	4	1	3	3	19	10
人の対応	1	0	1	0	0	0	2	0
スクールバス	5	2	4	2	2	1	11	5
キャンパスイメージアンケート	1	0	0	1	0	0	1	1
他	1	0	0	0	0	0	1	0
合計	290	151	184	166	73	49	547	366

※1人からのご意見でも、内容的に複数に分かれるものは分解して分類している。  
 ※設問4. 設問6に同一記述が同一者からあった場合も、分けてカウントしている。

キャンパスイメージアンケート 自由記述 項目別回答数(パーセント表示) 前回調査との比較

項目	豊中		吹田		箕面		合計	
	2018	2020	2018	2020	2018	2020	2018	2020
統一感	2.1%	0.0%	0.0%	1.2%	0.0%	0.0%	1.1%	0.5%
狭隘	2.8%	0.7%	0.5%	0.0%	0.0%	0.0%	1.6%	0.3%
建物	3.8%	4.0%	2.7%	2.4%	4.1%	0.0%	3.5%	2.7%
オブジェ	0.7%	0.0%	0.0%	0.0%	1.4%	0.0%	0.5%	0.0%
憩いの場	1.4%	3.3%	0.5%	2.4%	4.1%	2.0%	1.5%	2.7%
入りやすさ	2.8%	1.3%	3.8%	3.6%	4.1%	2.0%	3.3%	2.5%
施設整備・維持管理	20.7%	9.3%	27.7%	13.3%	9.6%	6.1%	21.6%	10.7%
歩行者・自転車	10.3%	5.3%	12.0%	12.7%	4.1%	0.0%	10.1%	7.9%
老朽化	0.3%	1.3%	0.0%	0.6%	2.7%	4.1%	0.5%	1.4%
箕面キャンパスのイメージ	0.0%	0.0%	0.0%	0.0%	6.8%	30.6%	0.9%	4.1%
キャンパスに関するその他	5.5%	7.3%	7.1%	7.2%	17.8%	10.2%	7.7%	7.7%
交通	9.3%	6.6%	9.8%	12.0%	6.8%	2.0%	9.1%	8.5%
外灯	1.7%	7.3%	1.6%	4.2%	1.4%	4.1%	1.6%	5.5%
人の出入り	0.3%	2.6%	0.5%	1.2%	0.0%	2.0%	0.4%	1.9%
盗難	0.0%	0.7%	0.0%	0.0%	0.0%	0.0%	0.0%	0.3%
監視カメラ	0.0%	0.0%	0.5%	0.0%	0.0%	0.0%	0.2%	0.0%
防犯対策	4.1%	6.6%	3.3%	3.0%	5.5%	4.1%	4.0%	4.6%
防犯に関するその他	0.3%	0.0%	0.0%	0.0%	0.0%	0.0%	0.2%	0.0%
サイン	2.1%	4.6%	3.3%	4.2%	0.0%	0.0%	2.2%	3.8%
バリアフリー	2.8%	7.9%	2.7%	7.2%	5.5%	8.2%	3.1%	7.7%
緑	5.9%	4.0%	8.2%	7.2%	5.5%	4.1%	6.6%	5.5%
清掃	7.2%	17.9%	4.3%	10.2%	5.5%	12.2%	6.0%	13.7%
喫煙	3.4%	1.3%	0.5%	1.8%	1.4%	0.0%	2.2%	1.4%
マナー	5.2%	2.0%	5.4%	3.0%	4.1%	0.0%	5.1%	2.2%
住民	0.3%	0.7%	0.5%	0.6%	2.7%	0.0%	0.7%	0.3%
食堂	4.1%	4.0%	2.2%	0.6%	4.1%	6.1%	3.5%	2.7%
人の対応	0.3%	0.0%	0.5%	0.0%	0.0%	0.0%	0.4%	0.0%
スクールバス	1.7%	1.3%	2.2%	1.2%	2.7%	2.0%	2.0%	1.4%
キャンパスイメージアンケート	0.3%	0.0%	0.0%	0.6%	0.0%	0.0%	0.2%	0.3%
他	0.3%	0.0%	0.0%	0.0%	0.0%	0.0%	0.2%	0.0%
合計	100.0%	100.0%	100.0%	100.0%	100.0%	100.0%	100.0%	100.0%

※1人からのご意見でも、内容的に複数に分かれるものは分解して分類している。  
 ※設問4. 設問6に同一記述が同一者からあった場合も、分けてカウントしている。

色付けは2倍or1/2以上 かつ 5ポイント以上変化