

The University of Osaka Admission Guide 2025

大阪大学 留学案内 2025
for International Students

www.osaka-u.ac.jp
www.osaka-u.ac.jp/sp/whyou
#doitall

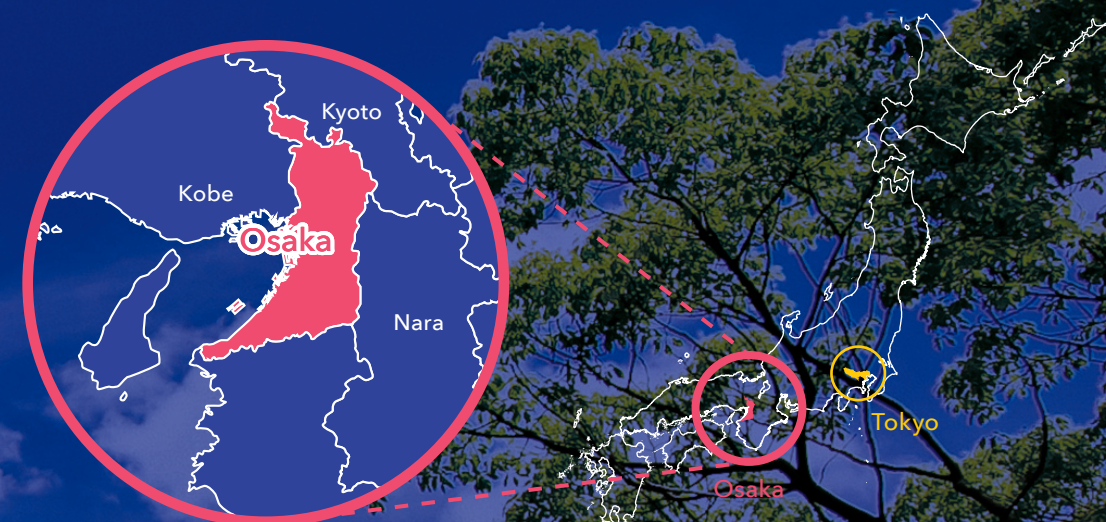


International Student Affairs Division,
Department of International Affairs
国際部国際学生交流課
www.osaka-u.ac.jp/en/international/inbound
study@ml.office.osaka-u.ac.jp

Osaka, Japan

Osaka is one of the biggest metropolitan areas in Japan. Though the prefecture itself is the second smallest nationwide, it ranks second economically and has the third highest population. About nine percent of all foreign residents make Osaka their home, and it is the second most popular destination for international students. It is the center of the Kansai region: an area composed of Osaka, Kyoto, and several other prefectures, and has fast, efficient public transport to travel quickly to and from the surrounding areas. Osaka is proud to host Expo 2025 Osaka, Kansai, Japan, under the theme; "Designing Future Society for Our Lives."

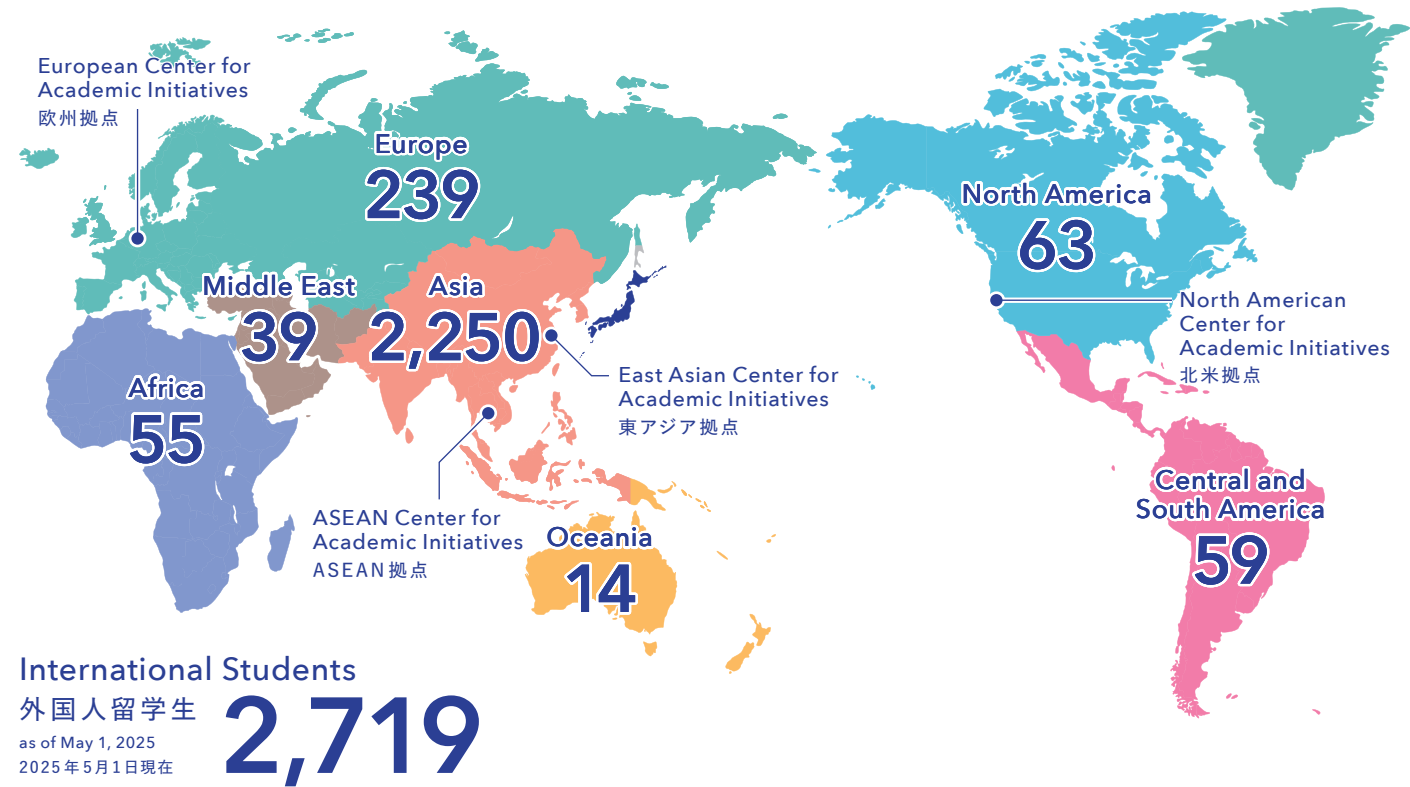
大阪は日本の大都市の一つに数えられます。大阪府は、日本で2番目に小さい都道府県でありながら、国内第2位の経済力と第3位の人口を誇ります。また、日本に在留する外国人の約9%が居を構えており、留学生には、東京に次ぎ、日本で2番目に人気の留学先です。関西地方の中心でもある大阪は、様々な公共交通機関が発達しているため、周辺地域へのアクセスも便利です。2025年は、「いのち輝く未来社会のデザイン」をテーマに、大阪・関西万博が開催されています。



Contents 目次

Links provided are official The University of Osaka short URLs.
本留学案内に掲載されている短縮URLは大阪大学公式のものです。

The University of Osaka Overview	大阪大学の概要	2
Campuses/Access Map	キャンパス概要 / アクセスマップ	4
Schools / Faculty / Graduate Schools	学部 / 大学院一覧	6
Degree Programs	学位を取得する	
Undergraduate	学部	
Degree Programs in English	英語による学位取得コース	8
Undergraduate Admissions	学部入試	9
Degree Programs in English	英語による学位取得コース	8
Double Degree Programs	ダブル・ディグリー・プログラム	9
Graduate Admissions	大学院入試	10
Non-Degree Programs	学位を取得しない	
Enrollment for Non-Regular Students	非正規生としての入学	12
Enrollment as a Japanese Government Scholarship Student	国費外国人留学生としての入学	13
Fees and Financial Aid / Admissions Assistance Desk / Support for International Students	費用と奨学金 / アドミッション支援デスク / 留学生へのサポート	14
Living Expenses and Housing	生活費と住居	15
Academic Calendar / International Student Careers / Extracurricular Activities / Overseas Centers	大阪大学での1年 / 留学生の進路 / クラブ・サークル / 海外拠点	16
Contact Information	連絡先一覧	17



Suita Campus

吹田キャンパス

Suita campus, the largest of the three campuses and the headquarters of UOsaka, is adjacent to the north edge of Expo '70 Commemorative Park. A large number of industry-university joint projects are conducted here, and it also houses numerous world-renowned research institutes, schools, and graduate schools in addition to two university hospitals. Considered to be the center of innovation at UOsaka, you will find many opportunities for research, learning, and collaboration in our centers and facilities here.

万博記念公園の北側に位置する広大なキャンパスには、2つの附属病院に加え、世界トップレベルの研究所や学部・大学院および大学本部があります。イノベーションの中心地として多数の産学連携プロジェクトが行われ、新たな知の創出の拠点となっています。



Minoh Campus

箕面キャンパス

In April 2021, the Minoh campus was moved to a new location that can be easily accessed from both the Suita and Toyonaka campuses. It is home to 25 language departments in the School of Foreign Studies, and Center for Japanese Language and Culture. A student dormitory, Global Village Minoh Semba, has opened for both Japanese and international students.

箕面キャンパスは、2021年に吹田・豊中両キャンパスからのアクセスが便利な箕面船場に移転しました。

このキャンパスには25もの世界の諸言語の専攻語教育課程を擁する外国語学部や、日本語日本文化教育センター、留学生と日本人学生が入居できるグローバルビレッジ箕面船場などがあります。



Toyonaka Campus

豊中キャンパス

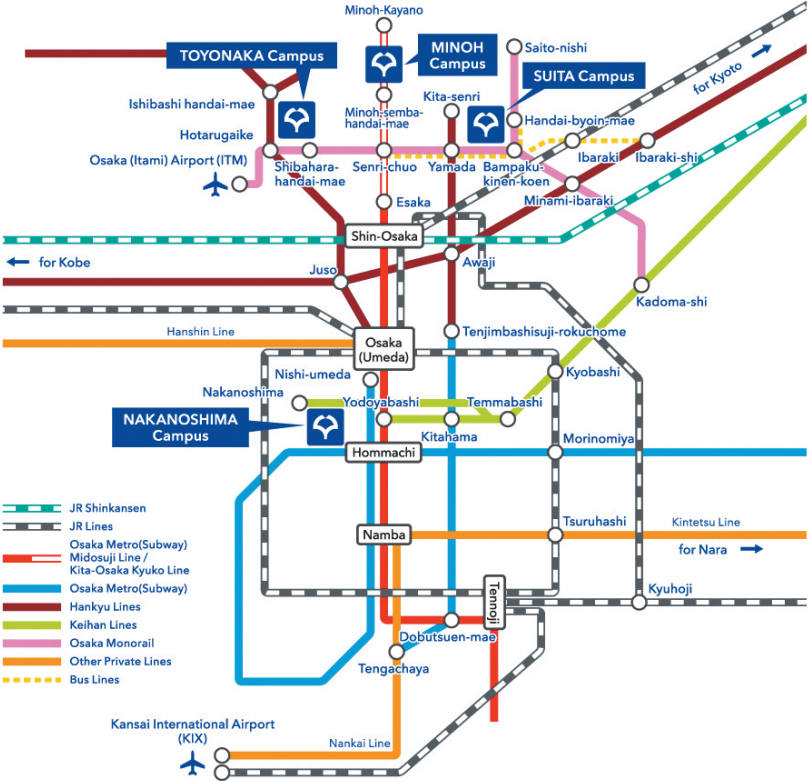
The Main Library, the Museum of UOsaka, five schools, and seven graduate schools are located on our Toyonaka campus. It is always bustling with students, and is considered our most lively campus. First and second year undergraduate students spend most of their time on this campus studying general education at the Center for Education in Liberal Arts and Sciences, and a number of graduate students and researchers study and work at the numerous graduate schools and research institutes on the campus.

総合図書館、総合学術博物館、5つの学部と7つの大学院を擁しており、つねに学生たちで賑わう最も活気のあるキャンパスです。学部1、2年生は全学教育推進機構で共通教育を学ぶため、このキャンパスで多くの時間を過ごします。



Access Map

アクセスマップ



Schools / Faculty / Graduate Schools 学部 / 大学院

▶ See p.17 Contact Information 連絡先一覧

Letters/Foreign Studies/ Humanities 文学部/外国語学部/ 人文学研究科	Humanities	人文学科	Bachelor	
	Foreign Studies	外国語学科	Bachelor	
	Humanities	人文学	Master	Doctor
	Language and Culture	言語文化学	Master	Doctor
	Foreign Studies	外国学	Master	Doctor
	Japanese Studies	日本学	Master	Doctor
	Arts Studies	芸術学	Master	Doctor
Human Sciences 人間科学部 / 人間科学研究科	Human Sciences	人間科学科	Bachelor	
	Human Sciences	人間科学	Master	Doctor
Law / Law and Politics 法学部 / 法学研究科	Law	法学科	Bachelor	
	International Public Policy	国際公共政策学科	Bachelor	
	Law and Political Science	法学・政治学	Master	Doctor
Economics 経済学部 / 経済学研究科	Economics and Business	経済・経営学科	Bachelor	
	Economics	経済学	Master	Doctor
	Business and Management	経営学系	Master	Doctor
Science 理学部 / 理学研究科	Mathematics	数学科	Bachelor	
	Physics	物理学科	Bachelor	
	Chemistry	化学科	Bachelor	
	Biological Sciences	生物科学科	Bachelor	
	Mathematics	数学	Master	Doctor
	Physics	物理学	Master	Doctor
	Chemistry	化学	Master	Doctor
	Biological Sciences	生物科学	Master	Doctor
	Macromolecular Science	高分子科学	Master	Doctor
	Earth and Space Science	宇宙地球科学	Master	Doctor
Medicine 医学部 / 医学系研究科	Medicine	医学科	Bachelor (6 years)	
	Medicine	医学		Doctor* *4 years
	Medical Sciences	医科学	Master	
	Allied Health Sciences	保健学科	Bachelor	
	Health Sciences	保健学	Master	Doctor
Dentistry 歯学部 / 歯学研究科	Dentistry	歯学科	Bachelor (6 years)	
	Oral Science	口腔科学		Doctor* *4 years
Pharmaceutical Sciences 薬学部 / 薬学研究科	Pharmacy	薬学科	Bachelor (6 years)	
	Advanced Pharmaco-science	創成薬学	Master	Doctor
	Medical Pharmacy	医療薬学		Doctor* *4 years
Engineering 工学部 / 工学研究科	Applied Science	応用自然科学科	Bachelor	
	Mechanical, Materials and Manufacturing Science	応用理工学科	Bachelor	
	Electronic and Information Engineering	電子情報工学科	Bachelor	
	Sustainable Energy and Environmental Engineering	環境・エネルギー工学科	Bachelor	
	Global Architecture	地球総合工学科	Bachelor	

Engineering
工学部 / 工学研究科

Engineering Science
基礎工学部 / 基礎工学研究科

International Public Policy
国際公共政策研究科

Information Science and Technology
情報科学研究科

Frontier Biosciences
生命機能研究科

Law School 高等司法研究科

Child Development
連合小児発達学研究科

Biotechnology	生物工学	Master	Doctor
Applied Chemistry	応用化学	Master	Doctor
Precision Engineering and Applied Physics	物理学系	Master	Doctor
Mechanical Engineering	機械工学	Master	Doctor
Materials and Manufacturing Science	マテリアル生産科学	Master	Doctor
Electrical, Electronic and Infocommunications Engineering	電気電子情報通信工学	Master	Doctor
Sustainable Energy and Environmental Engineering	環境エネルギー工学	Master	Doctor
Global Architecture	地球総合工学	Master	Doctor
Management of Industry and Technology	ビジネスエンジニアリング	Master	Doctor

Electronics and Materials Physics	電子物理科学科	Bachelor	
Chemical Science and Engineering	化学応用科学科	Bachelor	
Systems Science	システム科学科	Bachelor	
Information and Computer Sciences	情報科学科	Bachelor	
Materials Engineering Science	物質創成	Master	Doctor
Mechanical Science and Bioengineering	機能創成	Master	Doctor
Systems Innovation	システム創成	Master	Doctor

International Public Policy	国際公共政策	Master	Doctor
Comparative Public Policy	比較公共政策	Master	Doctor

Pure and Applied Mathematics	情報基礎数学	Master	Doctor
Information and Physical Sciences	情報数理学	Master	Doctor
Computer Science	コンピュータサイエンス	Master	Doctor
Information Systems Engineering	情報システム工学	Master	Doctor
Information Networking	情報ネットワーク学	Master	Doctor
Multimedia Engineering	マルチメディア工学	Master	Doctor
Bioinformatic Engineering	バイオ情報工学	Master	Doctor

Frontier Biosciences	生命機能	Master	Doctor
----------------------	------	--------	--------

Legal Practice	法務	Juris Doctor (3 years)	
----------------	----	------------------------	--

Child Development	小児発達学	Master	Doctor
-------------------	-------	--------	--------

Research Institutes and Centers 研究所等

Research Institute for Microbial Diseases	微生物病研究所	Research Center for Nuclear Physics	核物理研究センター
SANKEN (The Institute of Scientific and Industrial Research)	産業科学研究所	D3 Center	D3センター
Institute for Protein Research	蛋白質研究所	Immunology Frontier Research Center	免疫学フロンティア研究センター
Institute of Social and Economic Research	社会経済研究所	Center for Japanese Language and Culture	日本語日本文化教育センター
Joining and Welding Research Institute	接合科学研究所	Center for International Education and Exchange, Institute for International Initiative	国際機構国際教育交流センター
Institute of Laser Engineering	レーザー科学研究所	Center for Infectious Disease Education and Research	感染症総合教育研究拠点

Degree Programs in English 英語による学位取得コース

Undergraduate Programs 学部プログラム

Schools 学部	Field 分野	Degree 学位	Course/Program コース / プログラム	Enrollment 入学時期	Application 出願時期	Examination 試験時期	URL
Human Sciences 人間科学部	Social Sciences	B	Human Sciences International Undergraduate Degree Program 人間科学コース	Oct. 10月	Dec. 12月	Jan. - Mar. 1月～3月	osku.jp/u0500
Science 理学部	Mathematics, Physics, Chemistry, Biological Science	B	International Undergraduate Program in Science*1 国際科学特別プログラム	Apr.*2 4月	Dec. 12月	Jan.-Mar. 1～3月	osku.jp/j0103

*1 Students mainly take English classes at the beginning of the program. In the first 1.5 years of the program, students study liberal arts subjects and major subjects in English and/or Japanese. Students then focus on specific subjects in the students' respective majors, which are taught mainly in Japanese.
プログラムの早い時期は英語で行われる授業科目を履修します。最初の1年半、在學生は英語もしくは日本語で行われる共通教育科目を履修します。その後、主に日本語で行われる専門教育科目を履修します。

*2 A preliminary and extensive Japanese Language Education Program will be conducted from October to March.
日本語予備教育を10月～3月まで実施します。

Graduate Programs 大学院プログラム

Schools 学部	Field 分野	Degree 学位	Course/Program コース / プログラム	Enrollment 入学時期	Application 出願時期	Examination 試験時期	URL
Economics 経済学研究科	Economics	M	Sustainable Economy Program サステナブルエコノミープログラム	Apr. 4月	Jun.-Jul. 6月～7月	Sep. 9月	osku.jp/y0060
Science 理学研究科	Chemistry, Biological Sciences, Macromolecular Science	M/D	Special Integrated Science Course 統合理学特別コース	Apr./Oct. 4月/10月	Nov./Jun. 11月/6月	Jan./Jul. 1月/7月	osku.jp/i0812
	Physics	M/D	International Physics Course 国際物理特別コース	Apr./Oct. 4月/10月	Nov./Jun. 11月/6月	Jan./Jul. 1月/7月	osku.jp/r0703
Engineering 工学研究科	Biotechnology	M/D	Biotechnology Global Human Resource Development Program for Industry-University Co-Creation バイオテクノロジー産学共創グローバル人材育成特別プログラム (2025年10月より名称変更) Industrial Biotechnology Global Leadership Program Based on Advanced Science and Technology 卓越した科学技術に立脚した産業バイオテクノロジー・グローバルリーダー育成プログラム	Apr./Oct. 4月/10月	[Enrollment in Apr. Jul./Oct. 7月/10月]	[Enrollment in Apr. Aug./Nov. 8月/11月]	osku.jp/i0907
	Chemistry	M/D	Chemical Science Course Chemical Science英語特別コース	Oct. 10月			
	Precision Engineering, Physics	M/D	International Priority Graduate Program on Applied and Engineering Physics 物理学系英語コース	Apr./Oct. 4月/10月	[Enrollment in Oct. Oct./Apr. 10月/4月]	[Enrollment in Oct. Nov./May 11月/5月]	osku.jp/i0104
	Mechanical Engineering	M/D	International Program of Mechanical Engineering 機械工学英語コース	Apr./Oct. 4月/10月			osku.jp/r0389
	Materials Science and Engineering, Manufacturing Science	M/D	International Program of Materials and Manufacturing Science マテリアル生産科学英語特別コース	Apr./Oct. 4月/10月			osku.jp/h0477
	Electrical, Electronic, Infocommunications Engineering	M/D	Global Science and Engineering Course on Electrical, Electronic and Infocommunications Engineering グローバルサイエンス&エンジニアリングコース	Apr./Oct. 4月/10月	[Enrollment in Apr. Jul. 7月]	[Enrollment in Apr. Aug. 8月]	osku.jp/p0816
	Environmental Engineering, Nuclear Science, Energy Engineering	M/D	International Program of Sustainable Energy and Environmental Engineering 環境エネルギー工学英語コース	Apr. 4月			osku.jp/d0587
	Naval Architecture, Ocean Engineering, Civil Engineering, Architectural Engineering	M/D	International Program of Maritime and Urban Engineering 海洋・都市基盤工学グローバルリーダー育成特別プログラム	Oct. 10月			osku.jp/m0690
					M: Apr. 4月 D: Oct./Apr. 10月/4月	M: May 5月 D: Nov./May 11月/5月	osku.jp/y0774
Engineering Science 基礎工学研究科	Materials Physics, Chemistry, Chemical Engineering, Frontier Materials Science, Nonlinear Mechanics, Mechanical Engineering, Bioengineering, Advanced Electronics and Optical Science, Systems Science and Applied Informatics, Mathematical Science, Mathematical Science for Social Systems	M/D	Special Program of "Engineering Science 21st Century" 基礎工学研究科英語特別プログラム	Apr./Oct. 4月/10月	Nov./Jun. 11月/6月	Jan. - Feb./ Jul. - Aug. 1月～2月/ 7月～8月	osku.jp/x0676
Information Science and Technology 情報科学研究科	Information and Physical Sciences, Computer Science, Information Systems Engineering, Information Networking, Multimedia Engineering, Bioinformatic Engineering	M/D	Information Technology Special Course in English インフォメーションテクノロジー英語特別コース	Apr./Oct. 4月/10月	M: Oct./May 10月/5月 D: Oct./May 10月/5月	M: Nov./Jun. 11月/6月 D: Nov./Jun. 11月/6月	osku.jp/i0568

* B: Bachelor / M: Master / D: Doctor

Japanese Language Program for UOsaka students 日本語プログラム（大阪大学の学生向け）

UOsaka offers a variety of Japanese Programs, however, these classes are only supplemental. For details, please refer to the following website:

大阪大学に所属する留学生のために、幅広い日本語プログラムを運営しています。ただしこのプログラムのみの履修はできません。対象者はプログラムによって異なりますので、詳しくは下記URLをご覧ください。

EN osku.jp/a0616

JP osku.jp/m0811

Double Degree Programs ダブル・ディグリー・プログラム

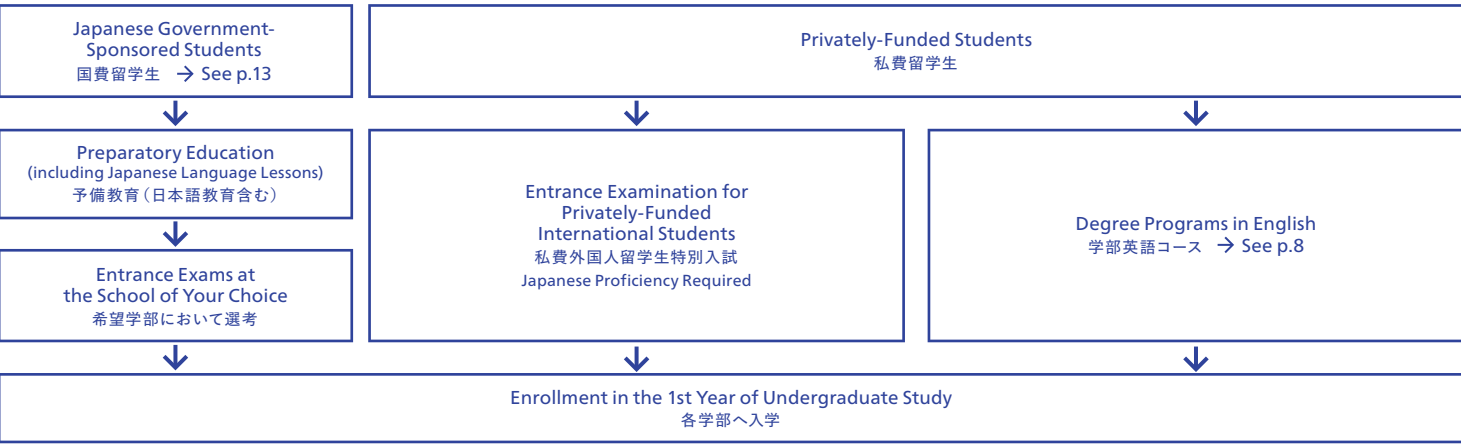
The double degree program allows graduate students to register as regular students at UOsaka and an overseas university holding a double degree agreement with UOsaka simultaneously and obtain degrees from both. For details, please refer to the website below and contact the office of the relevant graduate school.

大阪大学と外国の協定校に正規学生として同時期に在籍し、所定のプログラムを修了することによりそれぞれの大学から学位を取得することができる制度です。研究科によって相手校やプログラムの履修要件が異なりますので、詳細は下記ウェブサイトを参照の上、各研究科にお問い合わせください。

EN osku.jp/e0826

JP osku.jp/x0689

Undergraduate Admissions 学部入試



Entrance Examination for Privately-Funded International Students 私費外国人留学生特別入試

Intended for individuals with sufficient proficiency in Japanese upon enrollment. Applicants must take the entrance examination at UOsaka.

EJU scores are mandatory and depending on the school or faculty, applicants may have to submit their EJU and TOEFL scores.

For details, please refer to the website listed below.

大阪大学にて試験を実施します。**出願には、日本留学試験及びTOEFL（一部学部・学科では不要）のスコア提出が必要です。**詳しくは、下記URLをご覧ください。

Mail admission@office.osaka-u.ac.jp

Web osku.jp/h0859

Graduate Schools 大学院	Degree 学位	Prospective Supervisor Acceptance Required 教員内諾	Enrollment 入学時期	Special Examination for International Students 外国人特別選抜	Screening 選考			Date of Exam/ Interview 入学試験時期
					Documents 書類	Written Exam 筆記	Interview 面接	
Humanities 人文学研究科	M/D	—	Apr. 4月	Depends on the course 専攻により異なる Please refer to the Admissions Information 入学情報を参照 https://www.hmt.osaka-u.ac.jp/exam/guide/				
Humanities （The Master's/Doctoral Program in Applied Japanese Studies for International Students） 人文学研究科 （日本学専攻応用 日本学コース専修トラック）	M/D	—	Oct. 10月	Available あり	○	—	○	Jun. 6月
Human Sciences 人間科学研究科	M	Depends on Exam Type 試験種別による	Apr. 4月	—	○	○	○	Jul./Sep./Feb. 7月/9月/2月
	D					—		Feb. 2月
Law and Politics 法学研究科	M	—	Apr. 4月	Available*1 あり*1	○	○	○	Sep./Feb.*2 9月/2月*2
	D							Feb. 2月
Economics 経済学研究科	M	—	Apr. 4月	—	○	○ Aug. Only 8月のみ	○	Aug.-Sep./Jan. 8月～9月/1月
	D		Apr. 4月	—	○	—	○	Feb. 2月
			Oct. 10月					Aug. 8月
Science 理学研究科	M	○	Apr.*3 4月*3	—	○	○	○	Aug. 8月
			Apr./Oct.*4 4月/10月*4					
	D		Apr. 4月	—	Applicants will be notified individually. 志願者に対して別途通知			Feb. 2月
			Oct. 10月					Jun.*5/Aug.*6 6月*5/ 8月*6
Medicine （Medicine, Medical Sciences） 医学系研究科 （医学、医科学）	M	○	Apr. 4月	—	○	—	○	Aug. 8月
	D		Apr. 4月	—	○	○	○	Oct./Jan. 10月/1月
			Oct. 10月	Available あり	○	—	○	Jul. 7月
Medicine （Health Sciences） 医学系研究科（保健学）	M/D	○	Apr. 4月	—	○	○	○	M: Aug. 8月 D: Nov. 11月
Dentistry 歯学研究科	D	○	Apr. 4月	Available あり	○	○	○	Oct./Jan. 10月/1月
			Oct. 10月					Jul. 7月
Pharmaceutical Sciences 薬学研究科	M	○	Apr. 4月	Available あり	○	—	○	M: Feb. 2月
	D （3/4 years）		Apr./Oct. 4月/10月					D: Aug./Feb. 8月/2月

Graduate Schools 大学院	Degree 学位	Prospective Supervisor Acceptance Required 教員内諾	Enrollment 入学時期	Special Examination for International Students 外国人特別選抜	Screening 選考			Date of Exam/ Interview 入学試験時期
					Documents 書類	Written Exam 筆記	Interview 面接	
Engineering 工学研究科	M	○	Apr. 4月	Available あり	○	○	○	Aug./Nov.-Dec. 8月/11月～12月
	D		Apr. 4月					
	D		Oct. 10月					
Engineering Science 基礎工学研究科	M	Depends on Exam Type 試験種別による	Apr./Oct. 4月/10月	Available あり	○	○	○	Depends on the type of examination 種類により異なる
	D		Apr./Oct. 4月/10月	—				
International Public Policy 国際公共政策研究科	M	—	Apr. 4月	—	○	—	○	Sep./Jan. 9月/1月
	D		Apr. 4月					Jul./Jan. 7月/1月
			Oct. 10月					Jul. 7月
Information Science and Technology 情報科学研究科	M/D	○	Apr. 4月	Available あり	○	○	○	Aug./Nov. 8月/11月
	D		Oct. 10月					Jun. 6月
Frontier Biosciences 生命機能研究科	D (5 years)	○	Apr. 4月	—	○	—	○	Jul./Dec. 7月/12月
			Oct. 10月					Jul. 7月
Law School 高等司法研究科	J.D.	—	Apr. 4月	—	○	○	—	Nov. (General Selection) 11月（一般選抜）
					○	—	○	Sep. (Special Selection) 9月（特別選抜）
Child Development 連合小児発達学研究科	M/D	○	Apr. 4月	—	○	—	○	Sep./Jan. 9月/1月

○ Required / 必要

*1) The Scholars' Program and the Intellectual Property Law Program do not offer special examinations for international students.
研究者養成プログラムと知的財産法プログラムでは外国人特別選抜は実施していません。

*2) Examinations in February may not be conducted.
2月の試験は実施しない場合もあります。

*3) Mathematics, Physics, Biological Sciences, Earth and Space Science
数学、物理学、生物科学、宇宙地球科学

*4) Chemistry, Macromolecular Science
化学、高分子科学

*5) Mathematics,Biological Sciences
数学、生物科学

*6) Physics,Chemistry,Macromolecular Science,Earth and Space Science
物理学、化学、高分子科学、宇宙地球科学

For information on degree programs conducted in English, please refer to page 8.

英語コースについては、8ページで確認してください。

For the further information on admissions, please contact each graduate school (page 17).

大学院入試については、各研究科にお問い合わせください (17ページ)。

Enrollment for Non-Regular Students 非正規学生としての入学

as of May 2025
2025 年 5 月現在

Graduate Schools / Institutes 大学院 / 研究所等	Enrollment 受入時期 *1: Subject to change *1: 変更の可能性あり	Screening / 選考		
		Documents 書類	Written Exam 筆記	Interview 面接
Humanities 人文学研究科	Apr./Oct. 4月/10月	Depends on the course 専攻により異なる https://www.hmt.osaka-u.ac.jp/exam/guide/		
Human Sciences 人間科学研究科	Apr./Oct. 4月/10月	○	—	—
Law and Politics 法学研究科	Apr./Oct. 4月/10月	○	—	—
Economics 経済学研究科	Apr./Oct. 4月/10月	○	According to the situation 状況に応じて実施	
Science 理学研究科	Anytime 随時	○	Depending on the major 専攻により異なる	
Medicine (Medicine, Medical Sciences) 医学系研究科 (医学、医科学)	Anytime 随時	○	—	—
Medicine (Health Sciences) 医学系研究科 (保健学)	Research Students : Anytime 研究生: 随時 Credited Auditors : Apr. 科目等履修生: 4月	○	—	—
Dentistry 歯学研究科	Anytime 随時	○	—	—
Pharmaceutical Sciences 薬学研究科	Research Students : Anytime 研究生: 随時 Credited Auditors : Apr. 科目等履修生: 4月	○	—	—
Engineering 工学研究科	Research Students: Anytime * Excluding Feb. and Mar. 研究生: 随時 (ただし2月と3月を除く)	○	—	—
Engineering Science 基礎工学研究科	Anytime 随時	○	—	—
International Public Policy 国際公共政策研究科	Apr./Oct. 4月/10月	○	—	—
Information Science and Technology 情報科学研究科	Anytime 随時	○	—	—
Frontier Biosciences 生命機能研究科	Apr./Oct. 4月/10月	○	—	—
Child Development 連合小児発達学研究科	Apr./Oct. 4月/10月	○	—	—
Research Institute for Microbial Diseases 微生物病研究所	Anytime 随時	○	—	—
SANKEN (The Institute of Scientific and Industrial Research) 産業科学研究所	Anytime 随時	○	—	—
Institute for Protein Research 蛋白質研究所	Anytime 随時	○	—	—
Institute of Social and Economic Research 社会経済研究所	Anytime 随時	○	—	—
Joining and Welding Research Institute 接合科学研究所	Anytime 随時	○	—	—
Institute of Laser Engineering レーザー科学研究所	Anytime 随時	○	According to the situation 状況に応じて実施	
Research Center for Nuclear Physics 核物理研究センター	Anytime 随時	○	—	—
D3 Center D3センター	Apr.*1 4月*1	○	—	—
Immunology Frontier Research Center 免疫学フロンティア研究センター	Anytime 随時	○	—	—
Center for Infectious Disease Education and Research 感染症総合教育研究拠点	Anytime 随時	○	—	—

*教員からの内諾は必須です。
*Approval from an advisor is required for all fields of study.

Enrollment as a Japanese Government (Monbukagakusho: MEXT) Scholarship Student 国費外国人留学生としての入学

Embassy Recommendation 大使館推薦

For details, please contact the Japanese embassy or consulate general in your country/region.

Lists of Japanese embassies and consulate generals www.mofa.go.jp/about/emb_cons/over/index.html

各在外公館が募集するため、詳しくは各在外公館へ問い合わせてください。

在外公館 www.mofa.go.jp/mofaj/annai/zaigai/list/index.html

	Undergraduate 学部	Graduate 大学院
Call for applications opens at each Japanese embassy or consulate general/Submission of application documents 各在外公館にて募集開始、申請書類提出	March to April 3月～4月	March to April 3月～4月
First screening 第一次選考	May to July 5月～7月	May to July 5月～7月
Request a provisional acceptance to Japanese universities (For details, refer to the Osaka University website) 大学への受入内諾依頼 (詳細は大阪大学ウェブサイトを参照)	—	until August ～8月
Second screening and university placement 第二次選考・大学配置	September 9月	from September 9月～
Notification of results of selection and university placement 採否及び大学配置結果通知	February of the following year 翌年2月	February to June of the following year 翌年2月～6月
Arrival in Japan 渡日	April 4月	April or October 4月 / 10月

University Recommendation 大学推薦

UOsaka recommends candidates to MEXT for selection. To obtain a recommendation, please contact the professor whom you would like to have as your academic supervisor.

Researcher Database osku.jp/x0440 List of graduate schools ▶ See pp. 6-7

大阪大学が募集します。詳しくは、指導を希望する教員に相談してください。

研究者総覧 osku.jp/u0339 大学院一覧: 6～7 ページ

Process of Application and Selection (may vary depending on the program) 募集・選考のながれ (プログラムにより異なる場合があります)		
Application accepted at UOsaka 大学での募集	December	12月
Selection by UOsaka 大学での選考	January to March	1月～3月
Selection by MEXT 文部科学省による選考	from April	4月～
Notification of acceptance 採用通知・渡航準備等	from June	6月～
Arrival in Japan 渡日	October	10月

Exchange Programs 交換留学

Incoming exchange students are admitted based on a nomination from one of our partner universities as well as the proper submission of all relevant application materials.

大阪大学の学術交流協定校に在籍する学生は、所属大学の推薦及び所定の手続きを経て、交換留学生として学ぶことができます。

EN osku.jp/f0787

JP osku.jp/n0357

Fees and Financial Aid 費用と奨学金

▶ Tuition, Enrollment, and Entrance Examination Fees 授業料・入学料・検定料

as of May 2025
2025年5月現在

	Tuition fee 授業料	Enrollment fee 入学料	Entrance examination fee 検定料	Note 備考
Undergraduate student 学部学生	535,800 JPY / year 円 / 年	282,000 JPY 円	17,000 JPY 円	Tuition fees are to be paid separately for each semester (in May and November). 授業料は、5月・11月の2期に分けて納付
Graduate student 大学院学生	535,800 JPY / year 円 / 年	282,000 JPY 円	30,000 JPY 円	
Law school student 法科大学院学生	804,000 JPY / year 円 / 年	282,000 JPY 円	30,000 JPY 円	
Credited auditor / Auditor 科目等履修生・聴講生	14,400 JPY / credit 円 / 単位	28,200 JPY 円	9,800 JPY 円	
Research student 研究生	28,900 JPY / month 円 / 月	84,600 JPY 円	9,800 JPY 円	

▶ Tuition Fee Exemption for International Honors Students

大阪大学特待留学生授業料免除制度

The University of Osaka has a tuition fee exemption system (Tuition Fee Exemption for International Honors Students) for privately-funded international students who are of excellent academic standing in the graduate school entrance examinations.

大阪大学では、大学院入学試験において優秀であると認められる私費外国人留学生に対する授業料免除制度（特待留学生授業料免除）を実施しています。

▶ Financial Aid (for privately-funded international students) 奨学金（対象：私費外国人留学生）

1. Monbukagakusho Honors Scholarship for Privately-Financed International Students

A monthly stipend of 48,000 JPY will be provided to recipients.

1. 文部科学省外国人留学生学習奨励費

給付額：48,000円／月

2. Private Organization Scholarships

A monthly stipend of 20,000 JPY to 200,000 JPY will be provided to recipients.

61 organizations offered scholarships in 2021 (25% of all international students received at least one of these scholarships).

Students are advised of applicable financial aid opportunities; however, please note that because candidates are screened not all applicants ultimately receive scholarships.

2. 民間奨学団体などの奨学金

給付額：20,000 ～ 200,000円／月 団体数：61団体（2025年度現在。但し、全ての募集に応募できるわけではありません。） 受給率：25%

▶ Tuition and/or enrollment fee exemption or deferred payment (for full-time privately-funded undergraduate and graduate students)

入学料・授業料の免除・徴収猶予等（対象：正規課程に在籍する学生）

Students who have difficulty paying the tuition and/or enrollment fee for financial reasons, and have an outstanding academic achievement may be granted total, or half exemption, or deferred payment of tuition and/or enrollment fee upon application.

経済的理由により入学料及び授業料の納付が困難で、かつ学力基準を満たす場合に、本人の申請に基づき選考の上、免除又は徴収猶予等される制度があります。

Global Admissions Support Office: GASO (formally called AAD)

グローバル・アドミSSIONズ・サポートオフィス（旧名称：AAD）：研究生および大学院入学志願者のための申請支援システム

The Admissions Assistance Desk (AAD) provides pre-admission online application support to international students interested in pursuing research or graduate studies at UOsaka. Before applying to the desired program, international applicants seeking admission as a research or graduate student are required by most graduate schools and institutes to obtain prior approval from a supervisor they would like to receive guidance from. AAD is here to help streamline this process by delivering the application to the academic staff member whom the applicant would like to have as their supervisor.

大阪大学では、本学に研究生または大学院生として留学を希望する方のために、アドミッション支援デスク（Admissions Assistance Desk、以下「AAD」）を用意しています。研究生または大学院生として出願する多くの場合、出願前に指導を受ける教員の内諾が必要となります。AADを窓口として申請することで、申請内容が正確かつ効率的に志望する教員に届きますので、出願の準備をスムーズに行うことができます。

EN osku.jp/r0105

JP osku.jp/e0962

Support for International Students 留学生へのサポート

Counseling offices for international student support are available. Once you have been accepted, contact your department for more details.

各学部・研究科には留学生相談室や国際交流センターがあり、入学後のサポートを行っています。

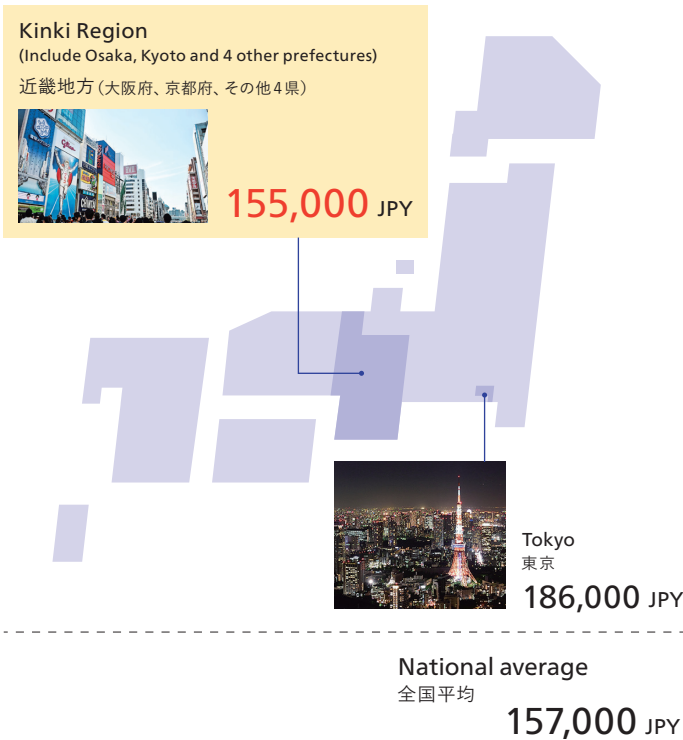
Living Expenses and Housing 生活費と住居

▶ Average Monthly Expenses for International Students

留学生の1ヶ月の平均生活費

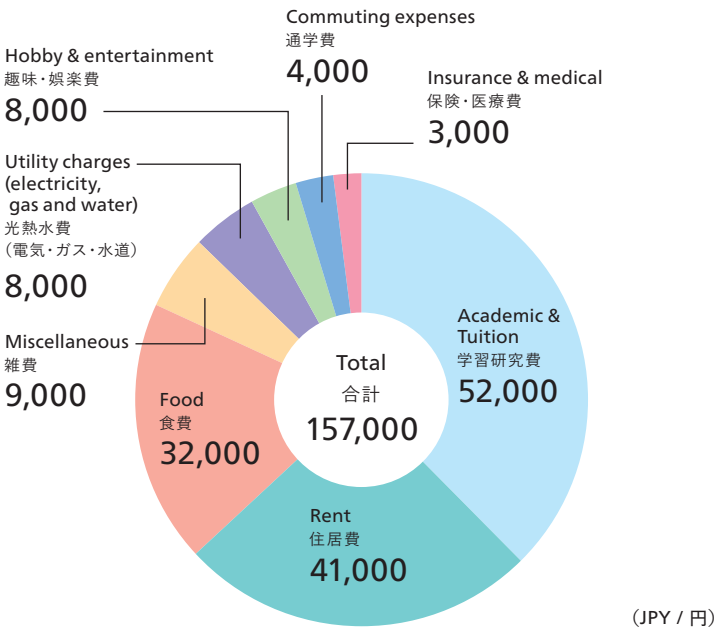
Average Monthly Living Expenses

1ヶ月の平均生活費



Breakdown of itemized monthly spending (national average)

1ヶ月の支出項目別内訳（全国平均）



Source: Lifestyle Survey of Privately Financed International Students 2024, Japan Student Services Organization (JASSO)
出典：令和5年度私費外国人留学生生活実態調査 (JASSO)

▶ Residential Facilities for International Students 留学生の住居

EN osku.jp/e0639

as of May 2025
2025年5月現在

	Number of rooms 部屋数	Monthly rent (utilities not included) 賃料／月（光熱水料を除く）	Duration of residence 入居期間	Note 備考
International Student Dormitories 留学生寮	8 dormitories, 964 rooms 全8施設 計964室	8,000 - 56,000 JPY 円	Varies by dormitory 寮によって異なる	Married-couple/family rooms are available. 夫婦用、家族用も有
Private Housing 民間住宅	Many rooms available near the campuses 各キャンパス周辺に 多数あり	30,000 - 120,000 JPY 円	Contract dependent 契約による	1R (1 bedroom) or 1 LDK (1 bedroom with living room, dining room, and kitchen) are the most common floor plans. ワンルーム・1LDK等 Other charges may be paid upon the conclusion of the lease agreement. 契約時に賃料以外の費用を払う必要があります

▶ Global Village グローバルビレッジ

Global Village Tsukumodai is an integrated facility with student dormitories, staff housing, and mixed-type living units where students from Japan and overseas can interact.

Global Village Minoh Semba, located on the Minoh campus, is a dormitory for Japanese and international students. Living among a variety of languages and cultures will nurture diverse individuals and give rise to mutual respect and cultural understanding to develop globally focused education, research, and innovation.

グローバルビレッジ津雲台は、学寮、教職員宿舎が同じ敷地内に一体的に整備されており、日本人学生、留学生、教職員が交流する混在型の施設です。

また、グローバルビレッジ箕面船場は、箕面キャンパス内にあり、日本人学生と留学生混住型の学寮です。異なる言語、文化的背景を持つ人々がともに暮らし、多様性を受け入れ、様々な文化を学び、本学の教育研究環境のグローバル化を促進するような生活環境を実現しています。

EN osku.jp/w0491

JP osku.jp/p0605



Global Village Tsukumodai
グローバルビレッジ津雲台

Global Village Minoh Semba
グローバルビレッジ箕面船場

Academic Calendar 大阪大学での1年



Entrance Ceremony (Apr.)
入学式 (4月)



Icho Festival (May)
いちよう祭 (5月)



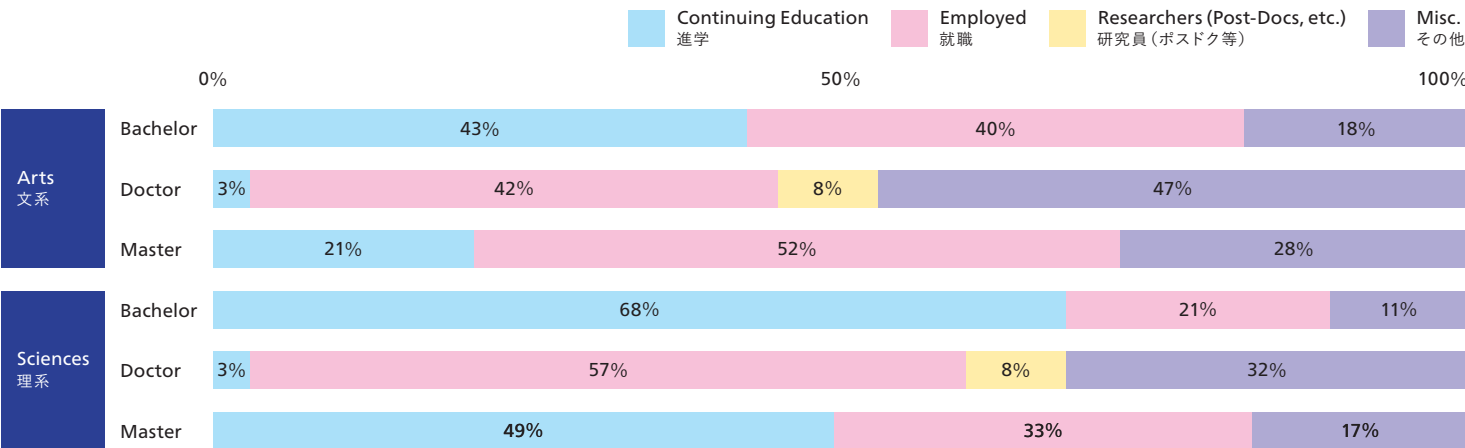
Machikane Festival (Nov.)
まちかね祭 (11月)



Graduation Ceremony (Mar.)
卒業式 (3月)



International Student Careers 留学生の進路



▶ Employment Opportunities 留学生の就職先 (例)

Many UOsaka alumni have found employment with some of the following companies:

Panasonic, Nissan, IBM Japan, Fujitsu, Hitachi, Mitsubishi Electric, Deloitte Tohmatsu, Huawei Technologies, Suzuki, Daihatsu, Yahoo, NTT Communications

パナソニック、日産自動車、日本IBM、富士通、日立製作所、三菱電機、デロイトトーマツ、ファーウェイ、スズキ、ダイハツ、ヤフー、NTTコミュニケーションズ

Extracurricular Activities クラブ・サークル

UOsaka has about 130 official extracurricular groups, and approximately 5,200 students join those groups. For details, please refer to the following website:

大阪大学には約130の公認クラブ・サークル団体があり、およそ5,200人が所属しています。詳しくは以下URLをご覧ください。

EN [osku.jp/f0337](#)

JP [osku.jp/g0471](#)

Overseas Centers 海外拠点

North American Center for Academic Initiatives
北米拠点

EN [osku.jp/x0244](#)

JP [osku.jp/q0550](#)

ASEAN Center for Academic Initiatives
ASEAN拠点

EN [osku.jp/n0296](#)

JP [osku.jp/w0358](#)

European Center for Academic Initiatives
欧州拠点

EN [osku.jp/p0085](#)

JP [osku.jp/h0117](#)

East Asian Center for Academic Initiatives
東アジア拠点

EN [osku.jp/q0178](#)

JP [osku.jp/u0034](#)

Contact Information 連絡先一覧

Letters

文学部

EN [osku.jp/a0348](#)

JP [osku.jp/w0883](#)

Mail jinbun-kyoumu@office.osaka-u.ac.jp

Human Sciences

人間科学部／人間科学研究科

EN [osku.jp/p0806](#)

JP [osku.jp/h0369](#)

Mail oie@hus.osaka-u.ac.jp

Foreign Studies

外国語学部

EN [osku.jp/a0530](#)

JP [osku.jp/m0121](#)

Mail jinbun-minoh-shien@office.osaka-u.ac.jp

Humanities

人文学研究科

EN [osku.jp/v0710](#)

JP [osku.jp/i0916](#)

Mail jinbun-minoh-shien@office.osaka-u.ac.jp [Foreign Studies, Japanese Studies/Applied Japanese Studies]

Mail jinbun-kyoumu@office.osaka-u.ac.jp [Humanities, Japanese Studies/Foundational Japanese Studies, Arts Studies]

Mail jinbun-gakumu@office.osaka-u.ac.jp [Language and Culture]

Law/Law and Politics

法学部／法学研究科

EN [osku.jp/k0555](#)

JP [osku.jp/z0907](#)

Mail inquiry.law@ml.office.osaka-u.ac.jp

Economics

経済学部／経済学研究科

EN [osku.jp/m0537](#)

JP [osku.jp/u0333](#)

Mail ouecon-kyoumu@office.osaka-u.ac.jp

Science

理学部／理学研究科

EN [osku.jp/c0862](#)

JP [osku.jp/x0871](#)

Mail ri-daigakuin@office.osaka-u.ac.jp

Medicine

医学部／医学系研究科

EN [osku.jp/z0195](#)

JP [osku.jp/a0503](#)

Mail i-kyomu-gakuseishien@office.osaka-u.ac.jp [Medicine, Medical Sciences (Admissions)]

Mail i-kyomu-kyomu@office.osaka-u.ac.jp [Medicine, Medical Sciences (General Inquiries)]

Allied Health Sciences/Health Sciences

医学部保健学科／医学系研究科 (保健学)

EN [osku.jp/z0920](#)

JP [osku.jp/u0702](#)

Mail i-hoken-kyomu@office.osaka-u.ac.jp [Allied Health Sciences, Health Sciences]

Dentistry

歯学部／歯学研究科

EN [osku.jp/i0827](#)

JP [osku.jp/c0057](#)

Mail si-soumu-kyomu@office.osaka-u.ac.jp

Pharmaceutical Sciences

薬学部／薬学研究科

EN [osku.jp/k0103](#)

JP [osku.jp/h0300](#)

Mail yakugaku-kyoumu@office.osaka-u.ac.jp

Engineering

工学部／工学研究科

EN [osku.jp/h0884](#)

JP [osku.jp/c0880](#)

Mail iso-staff@eng.osaka-u.ac.jp

Engineering Science

基礎工学部／基礎工学研究科

EN [osku.jp/e0655](#)

JP [osku.jp/t0271](#)

Mail ki-kyomu@office.osaka-u.ac.jp [B]

EN [osku.jp/e0655](#)

JP [osku.jp/t0271](#)

Mail ki-daigakuin@office.osaka-u.ac.jp [M/D]

Mail ki-shien@office.osaka-u.ac.jp

International Public Policy

国際公共政策研究科

EN [osku.jp/i0263](#)

JP [osku.jp/k0551](#)

Mail kyomu@osipp.osaka-u.ac.jp

Information Science and Technology

情報科学研究科

EN [osku.jp/i0568](#)

JP [osku.jp/a0403](#)

Mail jyhouhou-daigakuin@office.osaka-u.ac.jp

Frontier Biosciences

生命機能研究科

EN [osku.jp/p0782](#)

JP [osku.jp/v0138](#)

Mail seimei-daigakuin@office.osaka-u.ac.jp

Law School

高等司法研究科

EN [osku.jp/d0294](#)

JP [osku.jp/k0896](#)

Mail inquiry.law@ml.office.osaka-u.ac.jp

Child Development

連合小児発達学研究科

EN [osku.jp/e0159](#)

JP [osku.jp/i0238](#)

Mail i-soumu-rengousyouni@office.osaka-u.ac.jp

Research Institute for Microbial Diseases

微生物病研究所

EN [osku.jp/r0338](#)

JP [osku.jp/b0790](#)

SANKEN (The Institute of Scientific and Industrial Research)

産業科学研究所

EN [osku.jp/u0069](#)

JP [osku.jp/k0197](#)

Institute for Protein Research

蛋白質研究所

EN [osku.jp/p0306](#)

JP [osku.jp/t0461](#)

Institute of Social and Economic Research

社会経済研究所

EN [osku.jp/s0325](#)

JP [osku.jp/i0959](#)

Joining and Welding Research Institute

接合科学研究所

EN [osku.jp/z0580](#)

JP [osku.jp/i0797](#)

Institute of Laser Engineering

レーザー科学研究所

EN [osku.jp/f0564](#)

JP [osku.jp/n0491](#)

Research Center for Nuclear Physics

核物理研究センター

EN [osku.jp/g0903](#)

JP [osku.jp/h0567](#)

D3 Center

D3センター

EN [osku.jp/x0814](#)

JP [osku.jp/d0867](#)

Immunology Frontier Research Center

免疫学フロンティア研究センター

EN [osku.jp/u0635](#)

JP [osku.jp/h0144](#)

Center for Japanese Language and Culture

日本語日本文化教育センター

EN [osku.jp/d0486](#)

JP [osku.jp/m0180](#)

Center for International Education and Exchange, Institute for International Initiative

国際機構国際教育交流センター

EN [osku.jp/z0381](#)

JP [osku.jp/s0190](#)

International Student Affairs Division

国際学生交流課

EN [osku.jp/d0740](#)

JP [osku.jp/f0301](#)

Mail study@ml.office.osaka-u.ac.jp

Admission Division *For Undergraduate Entrance Examinations

教育・学生支援部入試課 ※学部入試担当

EN [osku.jp/a0406](#)

JP [osku.jp/e0878](#)

Mail admission@office.osaka-u.ac.jp

Center for Infectious Disease Education and Research

感染症総合教育研究拠点

E/J [osku.jp/p0303](#)