

One-Bedroom A (37.10m²)

リビング・ダイニングと寝室が分かれた1人から2人用のお部屋です。ベッドはダブルベッドです。
A bedroom with a separated living/dining room and bedroom designed for one to two occupants.
The bed is a double bed.

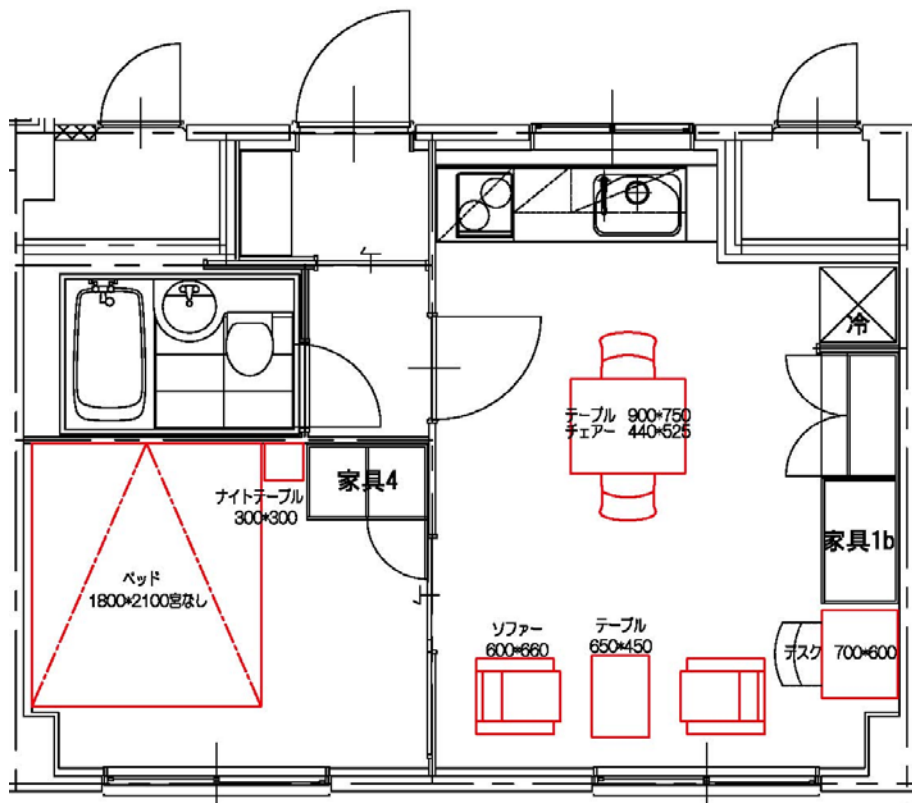


リビング・ダイニング
Living/Dining Room



寝室
Bedroom

(間取り図)
(Floor plan)



※ 間取り・家具の配置は一例です。建物内の室の位置によって多少配置が異なる場合もあります。
The room layout and positions of the furniture is one example. There are instances where the layout will differ to a certain extent due to the location of the room inside the building.