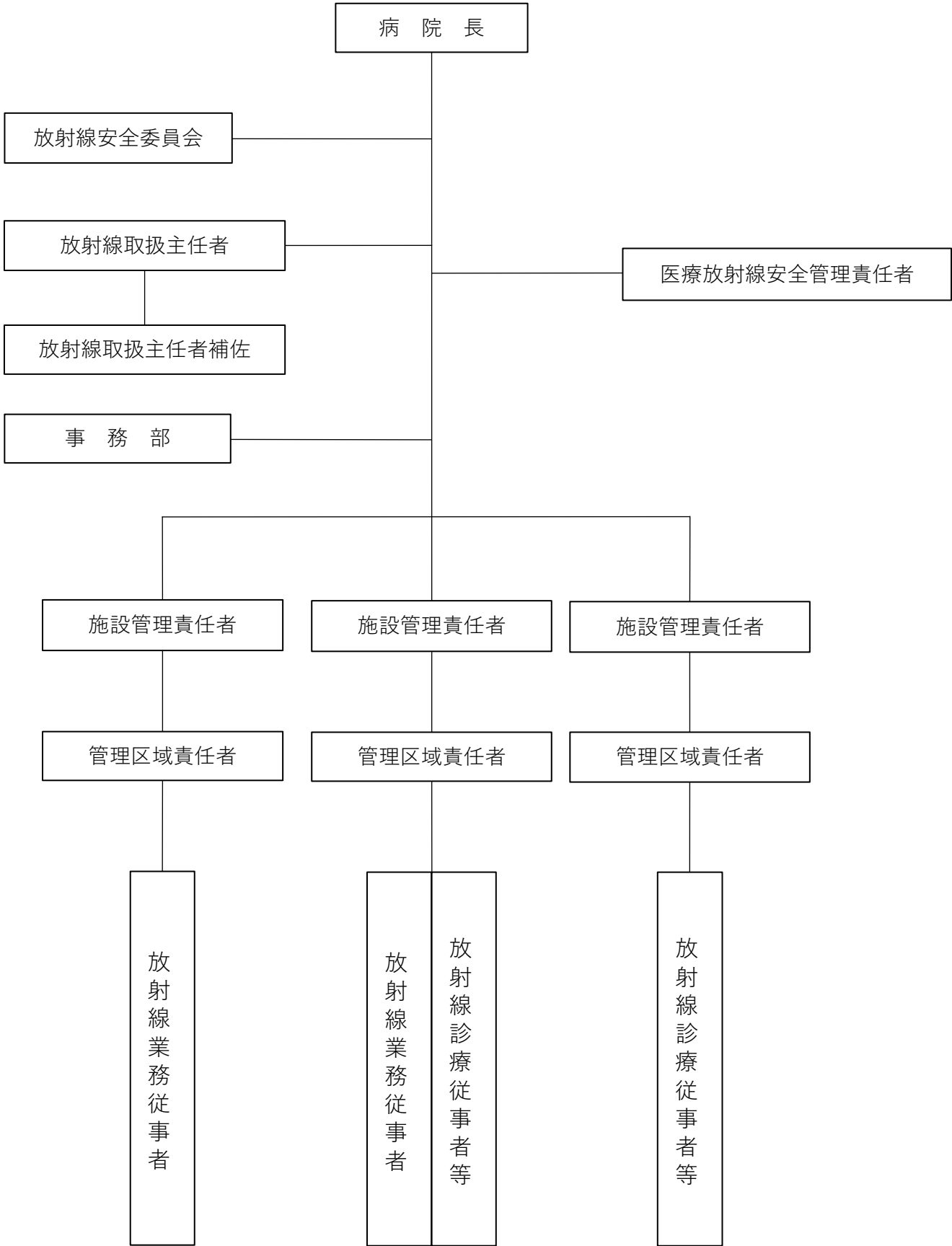
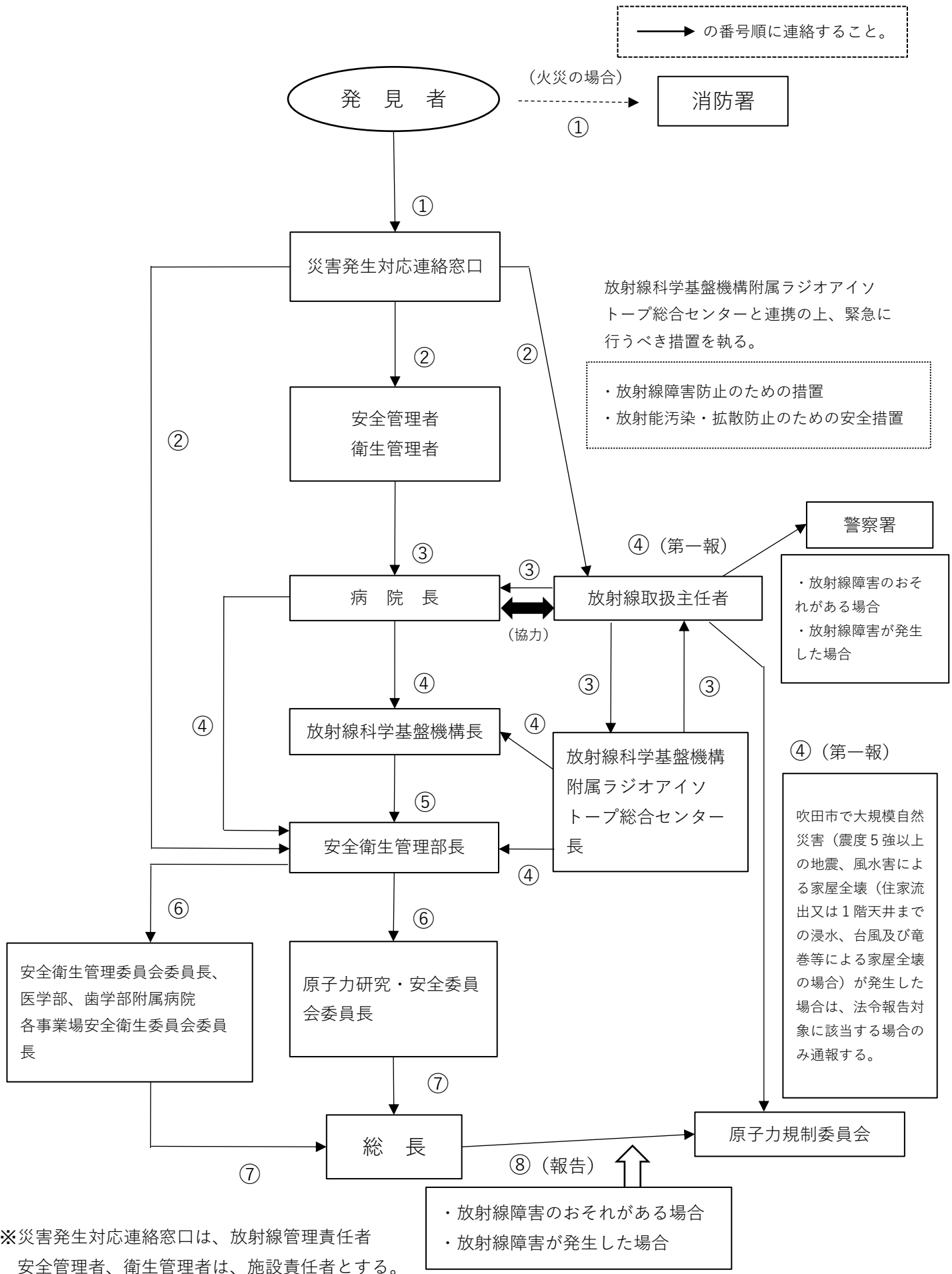


別図 本院における放射線安全管理に関する組織図

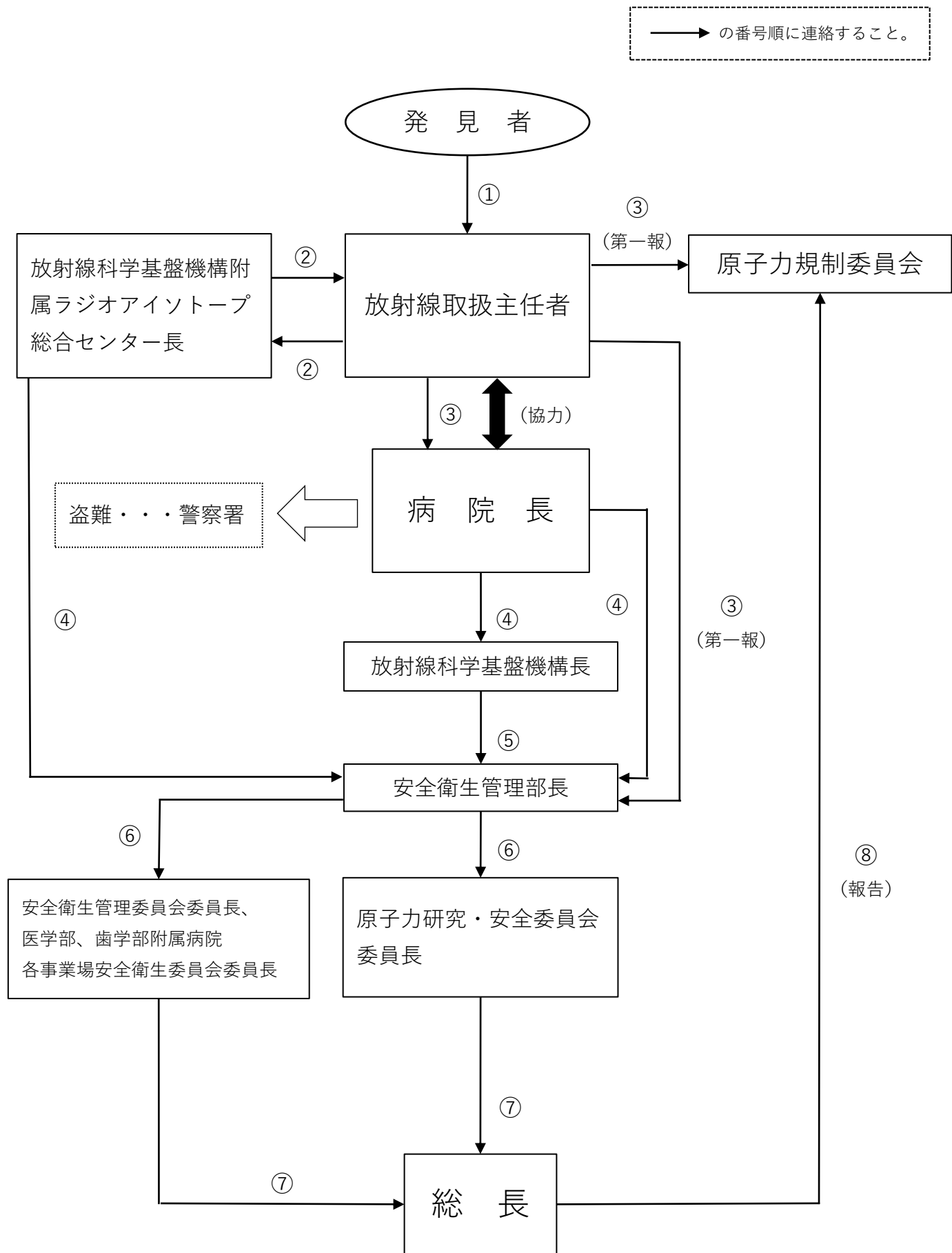


別表1 連絡通報体制

『自然災害若しくは火災等発生時（第22条第2項）及び放射線障害発生時（第24条第1項）』



別表2 連絡通報体制 『事故時（第23条第1項）』



別表3 連絡通報体制 『管理下でない放射性同位元素の発見時（第23条第2項）』

