

## Two-Bedroom B (49.35m<sup>2</sup>)

リビング・ダイニングと2つの寝室がある2人から4人用のお部屋です。ベッドは主寝室がダブルベッド、サブ寝室はスタッキングベッドです。

A room with a living/dining room and two bedrooms designed for two to four people. The beds are a double bed in the main bedroom and a stacking bed in the sub-bedroom.

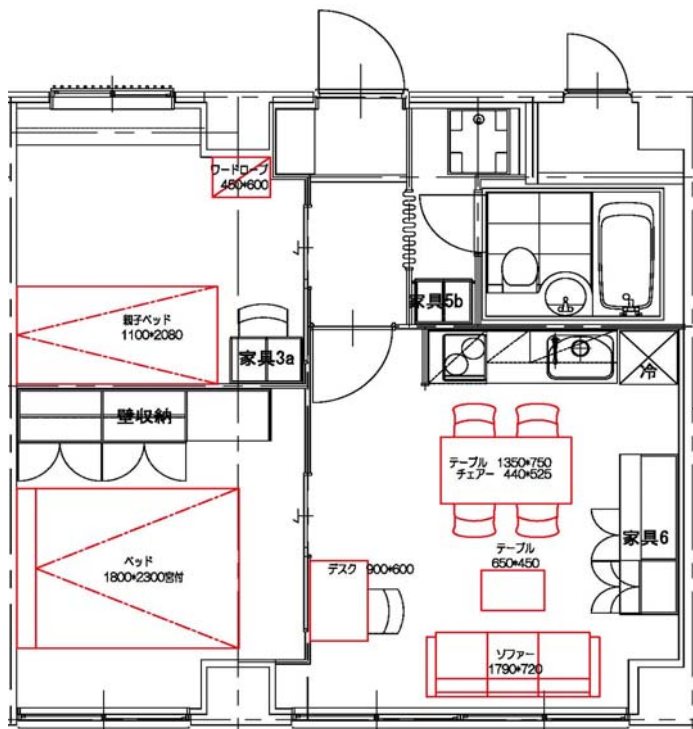


リビング・ダイニング  
Living/Dining Room



主寝室  
Main Bedroom

(間取り図)  
(Floor plan)



主寝室内の収納  
Closet inside the main bedroom



サブ寝室  
Sub-Bedroom

※ 間取り・家具の配置は一例です。建物内の室の位置によって多少配置が異なる場合もあります。

The room layout and positions of the furniture is one example. There are instances where the layout will differ to a certain extent due to the location of the room inside the building.