

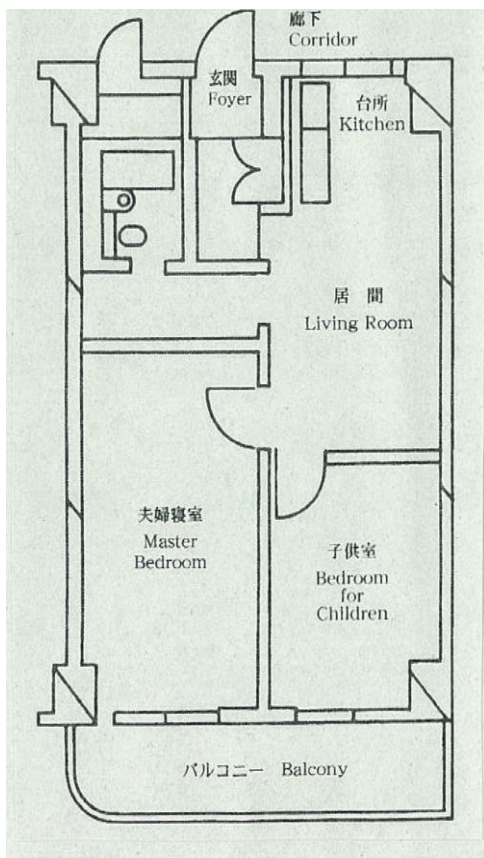
家族室 (55.60m²) Family Room

リビング・ダイニングと2つの寝室がある3人から4人用のお部屋です。ベッドは主寝室がシングルベッド2台、サブ寝室は2段ベッドです。

A room with a living/dining room and two bedrooms designed for three to four people. The beds are two single beds in the main bedroom and a double-decker bed in the sub-bedroom.



(間取り図) (Floor Plan)



※ 間取り・家具の配置は一例です。建物内の室の位置によって多少配置が異なる場合もあります。
The room layout and positions of the furniture is one example. There are instances where the layout will differ to a certain extent due to the location of the room inside the building.