

Two-Bedroom A (56.00m²)

リビング・ダイニングと2つの寝室がある2人から4人用のお部屋です。ベッドは主寝室がダブルベッド、サブ寝室はシングルベッドで、4人で入居する場合はリビングのソファベッドをお使いいただけます。

A room with a living/dining room and two bedrooms designed for two to four people. The beds are a double bed in the main bedroom and a single bed in the sub-bedroom. In the case you will move in with 4 people, you may use the sofa bed in the living room.

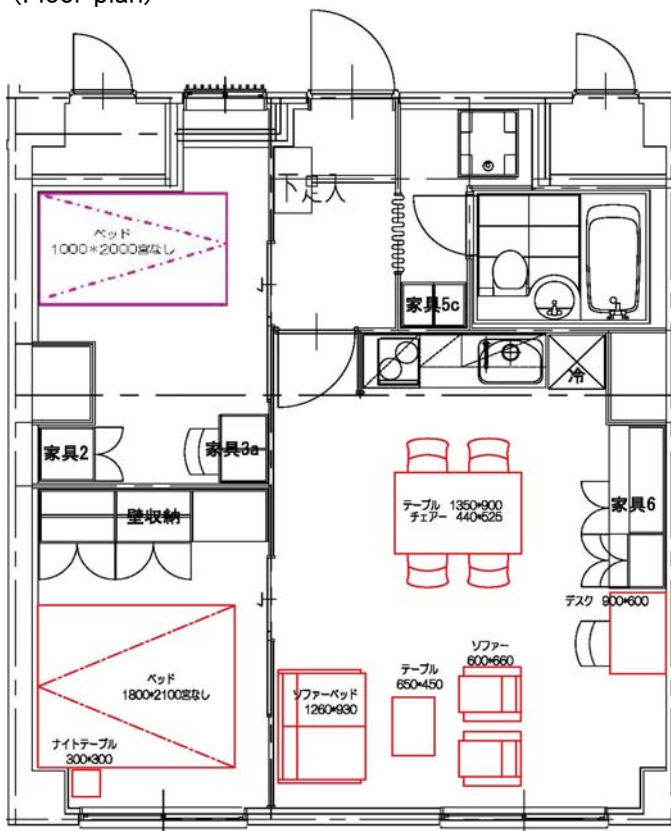


リビング・ダイニング
Living/Dining Room



主寝室
Main Bedroom

(間取り図)
(Floor plan)



主寝室内の収納
Closet inside the main bedroom



サブ寝室
Sub-Bedroom

※ 間取り・家具の配置は一例です。建物内の室の位置によって多少配置が異なる場合もあります。
The room layout and positions of the furniture is one example. There are instances where the layout will differ to a certain extent due to the location of the room inside the building.