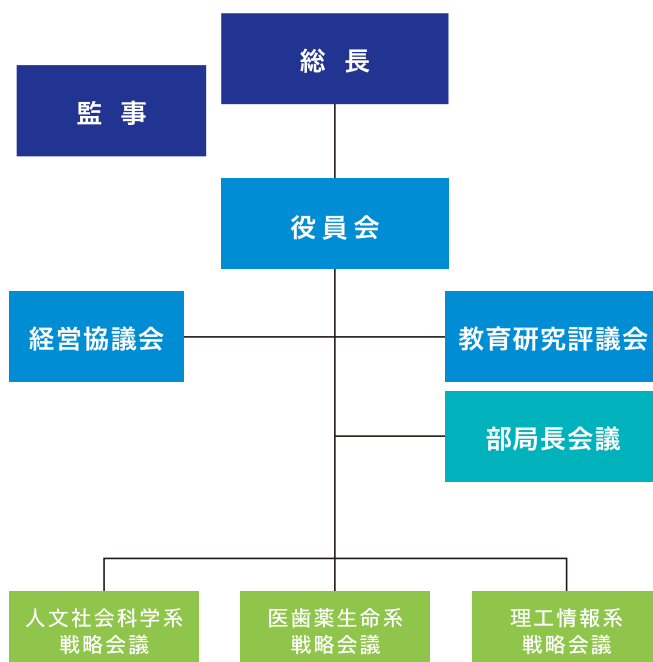


≫ 歴代総長

初代総長	長岡 半太郎	昭和6年 5月 1日就任
2代総長	楠本 長三郎	9年 6月 22日就任
3代総長	眞島 利行	18年 2月 3日就任
4代総長	八木 秀次	21年 2月 2日就任
5代総長	今村 荒男	21年 12月 28日就任
6代総長	正田 建次郎	29年 12月 28日就任
7代総長	赤堀 四郎	35年 12月 17日就任
8代総長	岡田 實	41年 12月 17日就任
9代総長	釜洞 醇太郎	44年 8月 26日就任
10代総長	若槻 哲雄	50年 8月 26日就任
11代総長	山村 雄一	54年 8月 26日就任
12代総長	熊谷 信昭	60年 8月 26日就任
13代総長	金森 順次郎	平成3年 8月 26日就任
14代総長	岸本 忠三	9年 8月 26日就任
15代総長	宮原 秀夫	15年 8月 26日就任
16代総長	鷲田 清一	19年 8月 26日就任
17代総長	平野 俊夫	23年 8月 26日就任
現 総 長	西尾 章治郎	27年 8月 26日就任

≫ 運営体制

(令和5年5月1日現在)



≫ 役員等

(令和5年4月1日現在)

総 長	西尾 章治郎	
理事・副学長	金田 安史	〈統括理事(大学経営、OU構想策定担当)〉 共創、国際(共創)、病院担当
	田中 敏宏	〈統括理事(教育研究、内部統制担当)〉 教育、入試、学生支援担当
	尾上 孝雄	研究、国際(研究)、情報推進、 図書館担当
	福田 祐一	質保証推進、広報、SDGs 担当
	田中 学	グローバル連携、施設、万博担当
	水島 郁子	人事労務、ハラスメント対策担当
	山本 ペバリー・アン	国際(教育) 担当
理事(非常勤)	豊岡 宏規	財務、 ダイバーシティ&インクルージョン、 リスク管理、事務組織担当
	武内 紀子	経営改革担当
監 事	泉谷 八千代	社会学アウトリーチ活動、 ブランディング担当
	木下 健久	
監 事(非常勤)	櫻井 美幸	

副学長	進藤 修一	総長参与	渥美 公秀
	森井 英一		深瀬 浩一
	豊田 岐聡		熊ノ郷 淳
	島岡 まな		嶋谷 泰典

≫ 経営協議会学外委員

(令和5年7月1日現在)

氏 名	現 職
池上 清子	公益財団法人 プラン・インターナショナル・ジャパン理事長、 公益財団法人アジア人口開発協会常務理事
生駒 京子	株式会社プロアシスト代表取締役社長
井上 ゆかり	日本ケロッグ合同会社代表職務執行者社長
井野瀬 久美恵	甲南大学文学部教授
金倉 謙	一般財団法人住友病院院長
来島 達夫	西日本旅客鉄道株式会社顧問
黒田 章裕	コクヨ株式会社会長
多田 正世	住友ファーマ株式会社名誉顧問
塚本 恵	一般社団法人デジタルソサエティフォーラム 代表理事、J.S. Held Japan LLC, 上席顧問
出口 治明	立命館アジア太平洋大学学長、 学校法人立命館副総長・理事
豊田 政男	一般社団法人大阪大学工業会会長
中野 星子	日本航空株式会社執行役員、 ソリューション営業本部営業統括
蓮輪 賢治	株式会社大林組代表取締役社長
村木 厚子	社会福祉法人全国社会福祉協議会会長、 津田塾大学客員教授、 住友化学株式会社社外取締役