

## 学 寮

<https://globalvillage.icho.osaka-u.ac.jp/tsukumodai>



グローバルコート



外観



交流ラウンジ

グローバルな生活環境から人と人とのインタラクションが  
芽生える ハウジング施設です！

### 施設概要

- 総戸数:学寮396戸・教職員宿舍304戸
- 全体共用施設  
グローバルコート・交流ラウンジ・和室・  
コミュニティスペース・ランドリールーム等  
隣接する民間付帯施設にコンビニ等あり

### ユニットタイプ (A棟 300戸)

- 10階建て・男女をエリアにより区分
- 日本人学生・留学生混住(5人・7人・9人ユニット)
- リビング・キッチン・シャワー・トイレは共用
- 1階に共同浴場・宅配ボックスあり
- 各個室・共有部には家具等完備(裏面参照)

### 個室タイプ (B棟 96戸)

- 浴室・洗面・トイレ・ミニキッチン・クローゼット完備

### セキュリティ

- 管理人24時間常駐
- 学寮棟玄関・ユニット入口はオートロックシステム
- 防犯カメラ設置



### イベント

- ビレッジ全体の交流を深めるための  
ウェルカムパーティ・七夕まつりや社会連携プログラムを開催

### アクセス

- 阪急千里線・大阪モノレール山田駅徒歩3分
- 吹田・豊中・箕面キャンパスへの移動も便利！

### 寄宿料等

【税込・入居時一時金以外は月額】※一人当たりの料金

【2026年4月1日時点】

居室タイプ		寄宿料	必須レンタル費(※1)	共益費(※2)	入居時一時金
5人ユニット	5人×7ユニット	40,500円	8,910円	10,500円	9,900円
7人ユニット	7人×7ユニット	39,000円	8,910円	10,500円	9,900円
9人ユニット	9人×24ユニット	37,400円	8,910円	10,500円	9,900円
個室タイプ	96戸	56,000円	4,950円	2,000円	14,850円

※1 ユニット共用部・個室内の家具のレンタル費用(必須・裏面参照) ※2 シェアタイプの共益費には各個室内および共用部の光熱水料(電気・ガス・水道料)を含む。(個室タイプの光熱水料は個別契約) ※3 その他インターネット加入料(必須・1,320円(税込))、駐車場(大学院生のみ)・駐輪場・レンタルロッカー等(任意)あり。

### 居住年限

【ユニットタイプ(日本人は学部学生のみ)】

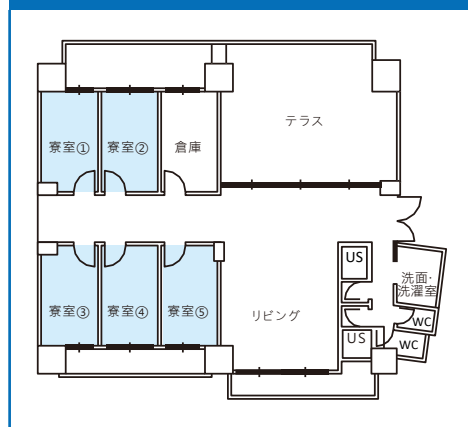
【個室タイプ】

- 留学生:最長24か月
- 日本人学生 標準修業年限内
- 学部生: 修業年限内
- 大学院生:標準修業年限内

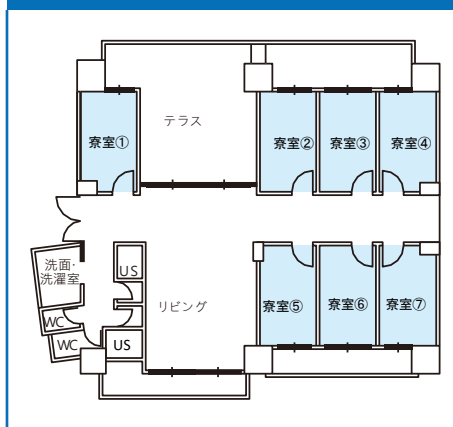
## ユニットタイプ概要

●フロアによりシャワー・トイレ等の配置が若干異なります。●バリアフリー対応3戸あり。

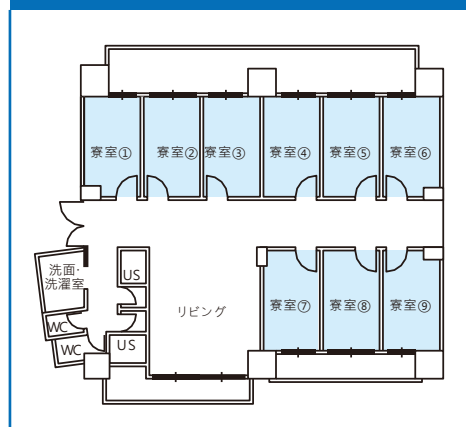
### 5人ユニット(全7ユニット)



### 7人ユニット(全7ユニット)



### 9人ユニット(全24ユニット)



### ■居室内設備(必須レンタル品)

エアコン・机・椅子・本棚・ベッド・寝具・カーテン・デスクライト・物干しスタンド・Wi-Fi環境完備(加入料別途必要)

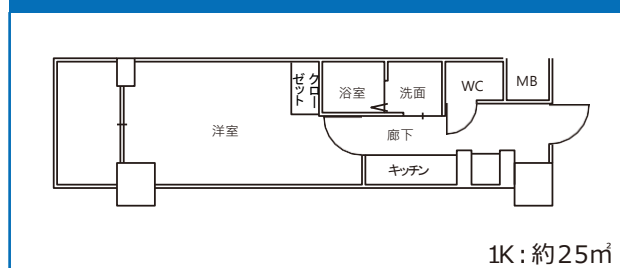
### ■共用部施設概要



居室面積:約9㎡

## 個室タイプ概要

### 個室タイプ(全96戸)



1K:約25㎡



洋室



ミニキッチン



浴室

### ■居室内設備(必須レンタル品)

エアコン・引き出し付ベッドフレーム(マット別)・カーテン・IHコンロ・Wi-Fi環境完備(加入料別途必要)

## アクセス



## 申請方法

入寮申請方法は大阪大学HPをご覧ください。  
<https://www.osaka-u.ac.jp/ja/campus/life/dormitory.html>

お問い合わせ：  
大阪大学財務部資産管理課ハウジング係 学寮担当  
[gakuryo-info@office.osaka-u.ac.jp](mailto:gakuryo-info@office.osaka-u.ac.jp)

