

# 大阪大学 新稲寮

(日本人女子学部学生・大学院生対象)

## Osaka University Niina Dormitory

住所：〒562-0005 箕面市新稲7-1-18

(※この宿舎は大阪大学 キャンパス外にあります。)



### 寮内施設



【居室】



【居室】



【浴室】



【補食室】

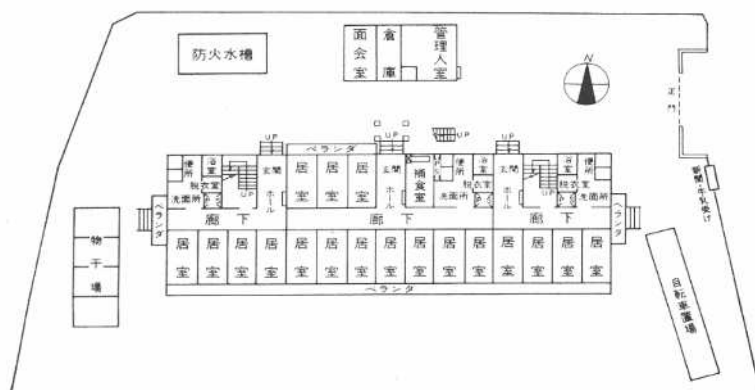


【洗面・洗濯室】



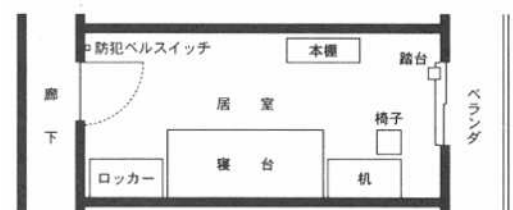
【自転車置場】

### 平面図

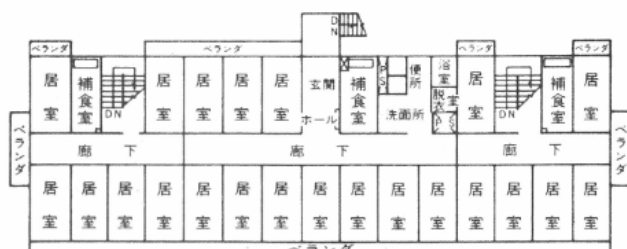


1階平面図

### 居室平面図



居室平面詳細図



2階平面図

※間取りは居室により異なります。

■所在地 〒562-0005 箕面市新稲7-1-18  
※この宿舎は大阪大学のキャンパス外にあります。  
TEL：072-722-9340（管理入室）

■アクセス 阪急電車 箕面線 桜井駅下車 北約1.2km（徒歩20分）  
阪急バス 桜が丘バス停下車 北約0.3km（徒歩3分）

■入居対象者 大阪大学に在籍する日本人女子学部学生・大学院生

■申請 入寮申請方法は、大阪大学HPを参照してください。  
<https://www.osaka-u.ac.jp/ja/guide/student/general/dormitory.html>



■入居期間 最短修業年限内（休学や留年の期間も含む。）

■部屋数 単身室 40室

■居室の広さ 10㎡（約6畳程度）

■寄宿料 月額8,000円  
※入寮月は所定の日割り料金、退寮月は1日のみの滞在であっても満額をお支払いいただきます。  
【入寮月の寄宿料】  
1日～10日入寮：満額 11日～20日入寮：5,300円 21日～月末入寮：2,600円

■共益費 月額8,000円（2026年4月改定）  
※居室内の電気料、共用スペース（トイレ、浴室、洗面・洗濯室、補食室等）の電気料、ガス料、水道料、及びインターネット利用料  
※入寮月は所定の日割り料金、退寮月は1日のみの滞在であっても満額をお支払いいただきます。  
【入寮月の寄宿料】  
1日～10日入寮：満額 11日～20日入寮：5,300円 21日～月末入寮：2,600円

■その他費用 共用部分で使用する消耗品（トイレトーパー、ゴミ袋等）については、別途個人で負担して頂きます。

■設備（居室） ベッド（マットレス付）、ロッカー、机、椅子、本棚、エアコン、カーテン、テレビアンテナ（端子）、シューズBOX、防犯ベル、インターネット利用可（居室内に無線ルーター設置）  
※居室で使用する寝具（枕・布団・シーツ類）は各自でご用意下さい。

■設備（共同施設） トイレ、浴室、洗面・洗濯室、補食室、面会室、自転車置場  
※共同施設は当番制で掃除をしていただきます

■備考 土日祝、年末年始は入退居できません。  
喫煙場所以外は居室内も含め禁煙です。

## 地図



## お問い合わせ

大阪大学財務部資産管理課ハウジング係 学寮担当

TEL：06-6879-4968

E-mail：gakuryo-info@office.osaka-u.ac.jp