

大阪大学 グローバルビレッジ 箕面船場



大阪大学

<https://globalvillage.icho.osaka-u.ac.jp/minoh>



外観



スタディールーム



交流ラウンジ

世界と市民を結ぶ箕面キャンパスと隣接！

施設概要

- 学寮320戸(混住型、ワンルームタイプ)
- 12階建(1～2階は商業施設等)
- 各個室には家具等完備(裏面参照)
- 全体共用施設
交流ラウンジ・ミニ交流スペース
スタディールーム
1階に商業施設あり
- メールボックス・宅配ボックスあり
- 駐輪場は隣接する市営駐車場内に設置(有料)

セキュリティ

- 管理人常駐(8～20時/日祝年末年始除く)
- コールセンター設置
(24時間365日、日・英対応)
- 学寮玄関はオートロックシステム
- 防犯カメラ設置
- 女性専用フロアあり

アクセス

- 北大阪急行 箕面船場阪大前駅 徒歩2分
- 箕面キャンパス内 外国学研究講義棟に隣接
- 吹田・豊中キャンパスへのアクセスも便利!

入居料金等

【税込・入居時一時金以外は月額】

居室タイプ	家賃	必須レンタル費※1	インターネット使用料(必須)	入居時一時金
ワンルームタイプ	40,000円	5,390円	1,100円	13,200円

※1 個室内のエアコン・机・椅子・ベッド・カーテン・コンロ・寝具セットのレンタル費用(必須)

※2 光熱水費(ガス・電気・水道)は個別契約

募集定員

日本語日本文化教育センター等に所属の留学生 200名
日本人学生(女子に限る) 120名

※3 最短修業年限とは入学年度から4年間(薬学部・歯学部・医学部医学科は6年)で、休学や留学の期間を含みます。

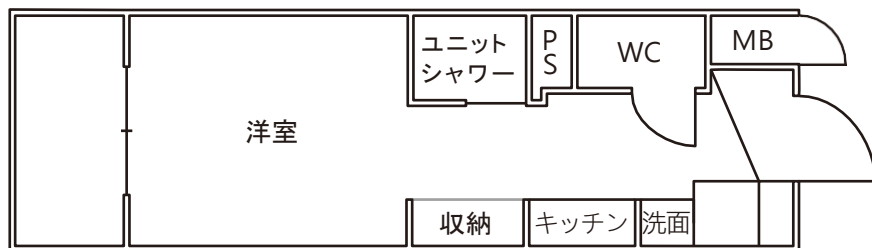
居住年限

留学生: 1年間
日本人学生: 最短修業年限(※3)

お問い合わせ: 大阪大学財務部資産管理課ハウジング係
(学寮担当) gakuryo@ml.office.osaka-u.ac.jp

個室概要

間取り図



● 個室により若干レイアウトが異なります。

設備概要



エアコン

机

椅子



ベッド

カーテン

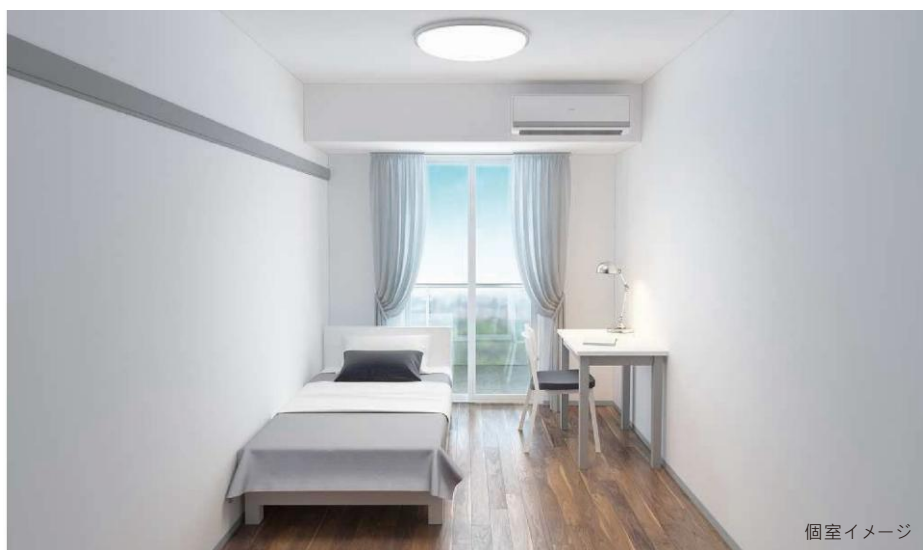
IHコンロ



寝具セット

Wi-Fi

※その他、スタンド証明・本棚・
冷蔵庫・洗濯機等家具・家電類が
追加レンタルできます。(有料)

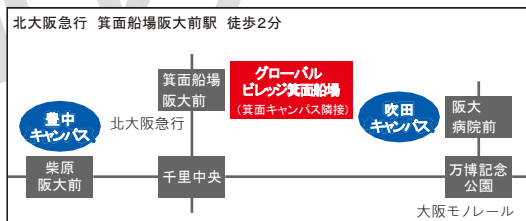


個室イメージ

個室面積：約18㎡



アクセス



申請方法

申請および選考の詳細はHPをご覧ください。

<https://www.osaka-u.ac.jp/ja/campus/life/dormitory.html>

お問い合わせ：
大阪大学財務部資産管理課ハウジング係

(学寮担当)

gakuryo-info@office.osaka-u.ac.jp

