

大阪大学 刀根山寮

Osaka University Toneyama Student Dormitory

(日本人・留学生混住/男子寮)

(Mixed Japanese・International Students / Men's Dormitory)

入居者募集中

Currently recruiting residents



日本人



留学生



Dormitory Photos



【居室 Room】



【補食室 Kitchen】



【共用風呂 Shared bath】



【シャワールーム Shower room】



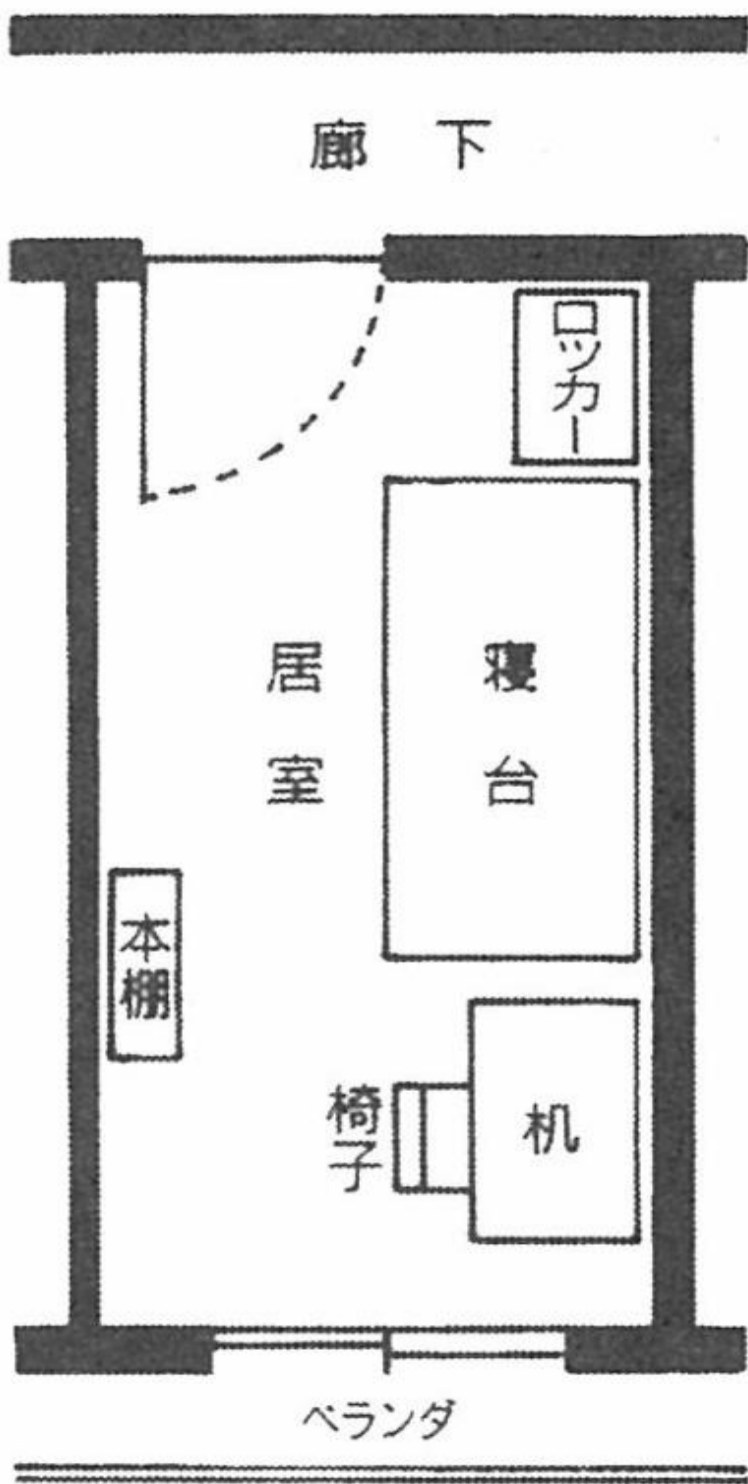
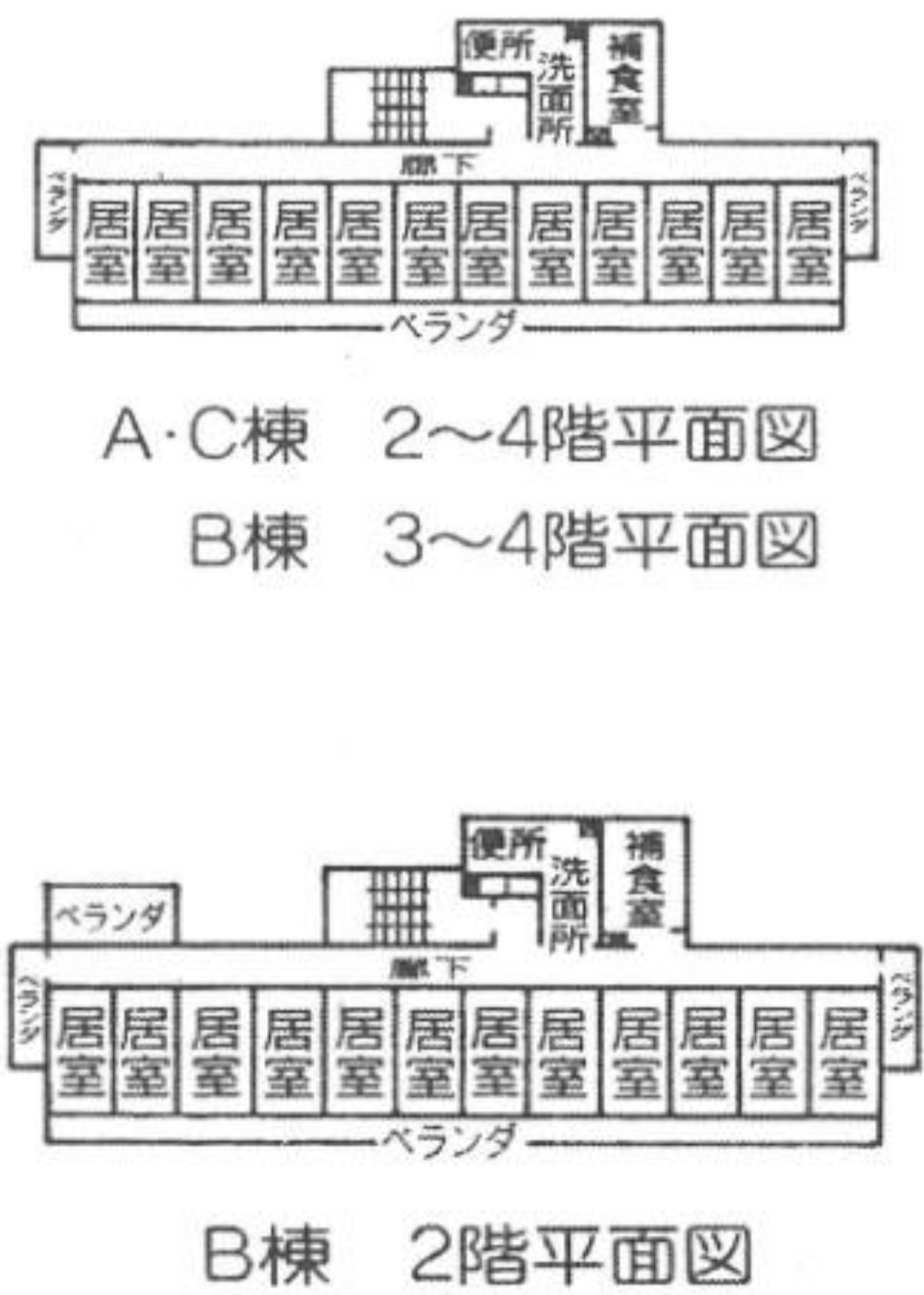
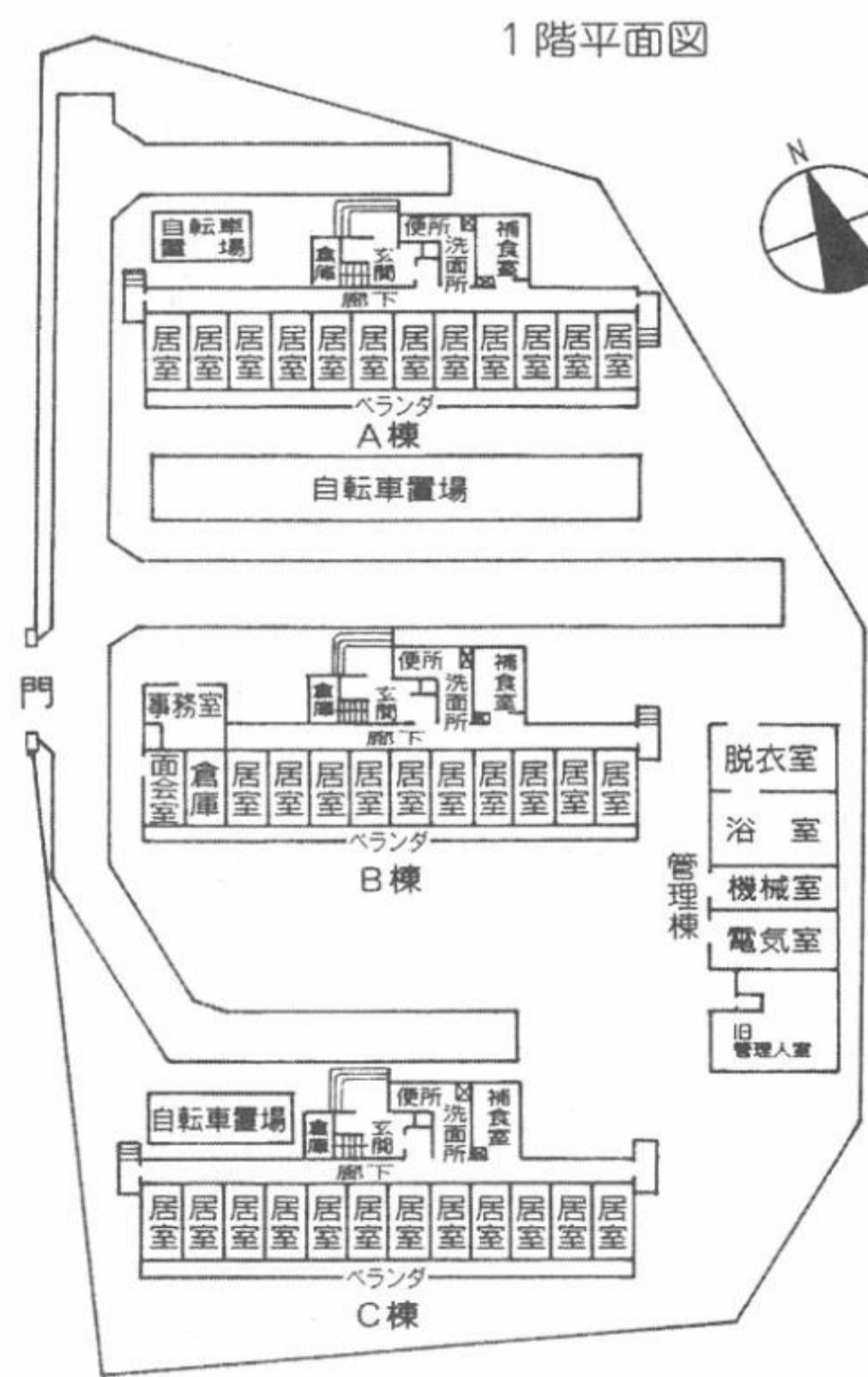
【洗面所 Washroom】



【トイレ Toilet】

平面図 Floor plan

居室平面図
Floor plan of living room



■所在地 Location	〒560-0043 豊中市待兼山町1-11 TEL 06-6852-8587 1-11 Machikaneyama cho, Toyonaka city, Osaka 560-0043
■アクセス Access	阪急電車 石橋阪大前駅下車 徒歩約10分 10 mins on foot from Hankyu railway Ishibashihandaimae station
■入居対象者 Applicable Person	大阪大学に在籍する男子学部学生 Male International students enrolled in Osaka University
■申請 Application	申請は、以下のHPより行ってください。 日本人 : https://www.osaka-u.ac.jp/ja/guide/student/general/dormitory.html Please apply from the following HP. International students : https://www.osaka-u.ac.jp/en/international/inbound/support/residence.html <div>日本人 International students</div>
■入居期間 Period of Stay	日本人 : 最短修業年限修業年限 ※入学した年度から4年間（休学や留学の期間も含む）です。 International students : The basic period of stay in the dormitory is within 12 months. Few rooms are available for 24 months, however the number of the room is limited. The extension is not approved.
■部屋数 Number of rooms	単身室 142（日本人82・留学生60） Single rooms 142（Japanese students 82・International students 60）
■㎡数 Room Size (㎡)	10㎡ <div></div>
■寄宿料 Lodging Fee	月額 6,600円 ※料金は月単位です。入寮月は所定の日割り料金、退寮月は1日の使用であっても月額満額料金をお支払いいただきます。 International students : 8,000yen per month ※The fee is monthly basis. The Lodging fee varies depending on the move-in date. In the move-out month, the full monthly fee will be required even if you stay for only one day.
■共益費 Common facilities fee	日本人 : 個別に 実費 （光熱水料）をお支払頂きます（目安：月額4,000～12,000円程度 平均額 約7,000円）。 ※居室で使用する電気料や寮内の共用スペース（便所、浴室、脱衣室、洗面・洗濯室、補食室） で使用する電気料、ガス料及び水道料。 International students : 9,500yen per month ※The fee is monthly basis Common facilities fee includes electricity, gas, water supply, internet access and bedding set. It varies depending on the move-in date. In the move-out month, the full monthly fee will be required even if you stay for only one day.
■その他費用 Other fees	居室内及び共用で使用する消耗品、自治会費等については、別途個人で負担して頂きます。 インターネットは、大学が包括契約するインターネット設備（サンライズ社）をご利用いただけます。（申込み要・1,650/月額） Consumable supplies in your room and common area, Resident's Association membership fee etc. should be paid by yourself separately.
■設備（居室） Furnishings (private room)	日本人 : ベッド（マットレス付）、ロッカー、机、椅子、本棚 ※ご自身でエアコン設置可 インターネット完備(有料)。入寮後各自で利用申込み手続きをして下さい。 居室のカーテンは各自でご用意下さい。カーテン（窓枠）のサイズは幅 129 c m 高さ139 c mです。 International students : Bed with bedding set, chest, desk and chair, bookshelf, air conditioner, curtain
■設備（共同施設） Facilities (common area)	トイレ、シャワー室、多目的室、補食室、洗濯室、自転車置場 ※共同施設は当番制で掃除をしていただきます。 Lavatories, shower rooms, multi-purpose room, kitchens, laundry room, bicycle parking area. ※Every student in the dormitory should take turns in cleaning the shared facilities. <div></div>
■備考 Notes	土日祝、年末年始は入退居できません。 Vacating or moving into the Dormitory is not permitted on Saturdays and Sundays, national holidays, and during the New Year's holidays. 喫煙場所以外は居室内も含め禁煙です。 Not allowed to smoke in the Dormitory except smoking-area. <div></div>

地図 Map

お問い合わせ Contact



※この宿舎は大阪大学のキャンパス内にあります。
※This Dormitory is located on the Osaka university Toyonaka campus.

大阪大学財務部資産管理課ハウジング運営係 学寮担当
Department of Finance Property Management Division Housing Section

TEL : 06-6105-5887
TEL : 06-6879-4968 (International student charge)
E-mail : gakuryo@ml.office.osaka-u.ac.jp