

大阪大学学寮案内



刀根山寮



清明寮



新稲寮



向陽寮・もみじ寮

大阪大学ハウジング課

■ 大阪大学学寮の概要

大阪大学には、本学で学ぶ学部学生に修学上の便宜を図ることを目的として、男子寮として刀根山寮・清明寮・向陽寮、女子寮として新稲寮・もみじ寮があります。

建物は鉄筋コンクリート造りで、居室は全て洋室の個室となっております。

また、居室には机、椅子、ベッド(マットレス付き)、ロッカーまたは押し入れを備えています。

各寮は各棟各階等を1単位とするグループ制となっており、グループに共用の補食室(調理室)、洗面・洗濯室及びトイレが、各寮に共用の浴室・シャワー室があります。

学寮の運営は、大学において定められた規程(大阪大学学寮等規則及び大阪大学学寮等細則)に基づき行っています。

その規程の中では、寮生が支払わなければならない経費(寄宿料や電気・ガス・水道料)、在寮期間、施設の保全等について明記しており、寮生はこれらを遵守しなければなりません。特に、学寮における清掃は、寮生が協力して行うこととしていますので、衛生環境の維持に努めてください。

このような学寮での生活を快適で有意義なものとするため、上述の内容を十分に理解し、秩序ある共同生活が営まれることを期待しています。

	刀 根 山 寮 ※	清 明 寮 ※	向 陽 寮	新 稲 寮	も み じ 寮 ※
敷地面積	3,000 m ²	5,708 m ²	904 m ²	1,674 m ²	1,172 m ²
建築面積	建面積 774 m ² 延面積 2,637 m ²	建面積 1,367 m ² 延面積 3,935 m ²	建面積 904 m ² 延面積 1,974 m ²	建面積 404 m ² 延面積 769 m ²	建面積 1,172 m ² 延面積 3,572 m ²
居室面積	10m ²	13m ²	9m ²	10m ²	9m ²
構 造	鉄筋コンクリート造 4階建3棟	鉄筋コンクリート造 4階建2棟	鉄筋コンクリート造 5階建2棟	鉄筋コンクリート造 2階建1棟	鉄筋コンクリート造 4・5階建3棟
収容人数	142名 (日本人:82名) (留学生:60名)	152名 (日本人:76名) (留学生:76名)	104名	40名	200名 (日本人:152名) (留学生:48名)
寄 宿 料	1ヶ月 5,900 円	1ヶ月 5,900 円	1ヶ月 4,300 円	1ヶ月 4,300 円	1ヶ月 5,900 円
そ の 他 負担経費	光熱水料 : 電気・ガス・水道の使用料(実費を大学が徴収) そ の 他 : 消耗品費・自治会費等				

表1 大阪大学学寮一覧

※ 刀根山寮・清明寮・もみじ寮は外国人留学生と共同で生活する「混住寮」です。

※ 向陽寮・もみじ寮は、箕面新キャンパス構想に伴い、平成33年3月をもって廃止予定です。

■ 寮生が支払う費用について

大学で徴収する料金は、以下のものがあります。

1. 寄宿料・・・学寮の居住にあたり支払う料金(金額は表1を参照)
 2. 光熱水料・・・居室で使用する電気料や寮内の共用スペース(便所、浴室、脱衣室、洗面・洗濯室、補食室)で使用する電気料、ガス料及び水道料
- また、居室内及び共用で使用する消耗品、自治会費等については、別途個人で負担していただきます。

■ 各寮の設備・備品

- ☐ 共同で利用する浴室、便所、洗面・洗濯室、補食室等の清掃は寮生が協力して行います。
- ☐ 学寮には食堂等はありませんが、補食室を利用して簡単な調理をすることができます。
- ☐ 各寮にはインターネット設備があります(有料)。入寮後各自で利用申込み手続きをして下さい。

【男子寮】刀根山寮

	室数	設備
居 室	142	机、椅子、本棚、ベッド(マットレス付)、ロッカー、内線電話、網戸、テレビアンテナ(端子)、カーテンレール(ダブル)、エアコン設置可
補 食 室	12	シンク、食器棚、冷蔵庫、電子レンジ、ガスコンロ、給湯器、ガス警報器、掃除機
洗面・洗濯室	12	洗濯機、掃除道具
玄関・廊下		下駄箱、掲示板、傘立、集合郵便受、消火器
浴室・脱衣室	1	浴槽、シャワー、扇風機
シャワーブース	7	シャワー
面 会 室	1	テレビ、応接セット
そ の 他		管理人室、全館自動火災報知設備、自転車置場

【男子寮】清明寮

	室数	設備
居 室	152	机、椅子、本棚、ベッド(マットレス付)、押入、内線電話、網戸、テレビアンテナ(端子)、カーテンレール(シングル)、窓型エアコンのみ設置可
補 食 室	8	シンク、食器棚、冷蔵庫、電子レンジ、ガスコンロ、給湯器、ガス警報器
洗面・洗濯室	8	洗濯機、乾燥機、掃除道具、掃除機
玄関・廊下		下駄箱、掲示板、傘立、集合郵便受、消火器
浴室・脱衣室	1	浴槽、シャワー、体重計、扇風機
シャワーブース	8	シャワー
面 会 室	1	テレビ、丸テーブルセット
そ の 他		事務室、物干場、全館自動火災報知設備、自転車置場

【男子寮】 向陽寮

	室数	設備
居 室	104	机、椅子、ベッド（マットレス付）、ロッカー、網戸、カーテンレール（シングル）、電気ファンヒーター、窓型エアコンのみ設置可（要届出）
補 食 室	13	シンク、食器棚、冷蔵庫、電子レンジ、ガスコンロ、給湯器、テーブル、パイプ椅子、ガス警報器
洗面・洗濯室	13	洗濯機、掃除機
玄関・廊下		下駄箱、掲示板、集合郵便受、消火器
浴室・脱衣室	1	浴槽、シャワー
シャワーブース	2	シャワー
談 話 室	1	テレビ、応接セット、掃除機、掲示板
集 会 室	1	卓球台、長机、椅子
そ の 他		全館自動火災報知設備、自転車置場

【女子寮】 新稲寮

	室数	設備
居 室	40	机、椅子、本棚、ベッド(マットレス付)、ロッカー、電話端子、網戸、テレビアンテナ(端子)、防犯ベル、カーテンレール（ダブル）、エアコン設置可
補 食 室	4	シンク、食器棚、冷蔵庫、電子レンジ、ガスコンロ、給湯器、ガス警報器
洗面・洗濯室	4	洗濯機、乾燥機
玄関・廊下		下駄箱、掲示板、傘立、集合郵便受、消火器
浴室・脱衣室	4	浴槽、シャワー、体重計
面 会 室	1	応接セット
そ の 他		事務室、全館自動火災報知設備、物干場、自転車置場

【女子寮】 もみじ寮

	室数	設備
居 室	200	机、椅子、ベッド（マットレス付）、ロッカー、網戸、カーテンレール（シングル）、電気ファンヒーター、窓型エアコンのみ設置可（要届出）
補 食 室	25	シンク、食器棚、冷蔵庫、電子レンジ、IHコンロ、給湯器、テーブル、パイプ椅子、ガス警報器
洗面・洗濯室	25	洗濯機、掃除機
玄関・廊下		下駄箱、掲示板、集合郵便受、消火器
浴室・脱衣室	1	浴槽、シャワー
シャワーブース	8	シャワー
談 話 室	1	テレビ、応接セット、掃除機、掲示板
集 会 室	1	卓球台、長机、椅子
そ の 他		事務室、全館自動火災報知設備、物干場、自転車置場

- 居室のカーテンは各自でご用意下さい。各寮のカーテン(窓枠)のサイズは以下のとおりです。

刀根山寮(窓枠) 幅 129cm 高さ 139cm

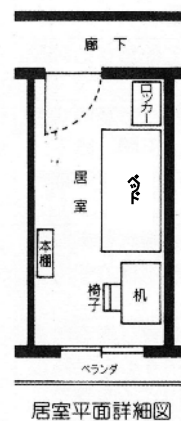
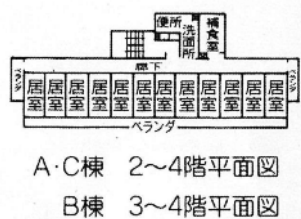
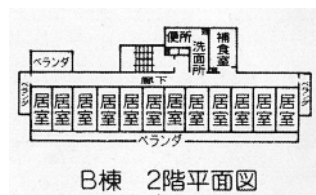
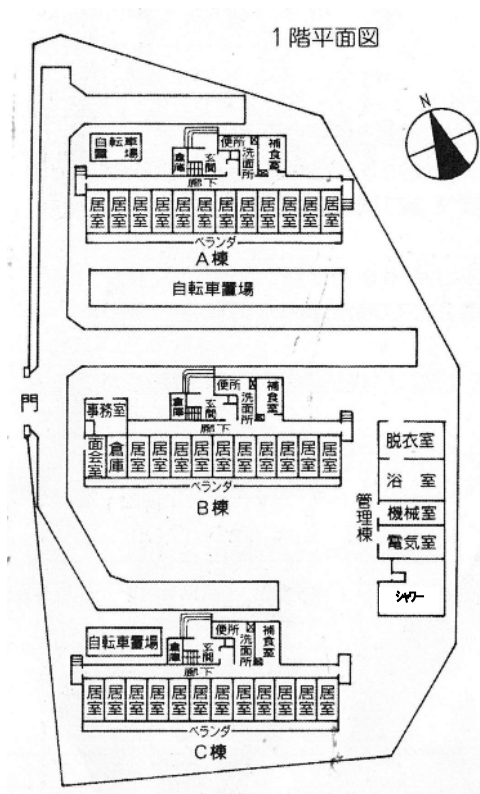
清明寮(窓枠) 幅 246cm 高さ 140cm

新稲寮(窓枠) 幅 129cm 高さ 139cm

向陽寮・もみじ寮(カーテン) 幅 100cm 高さ 135cm × 2 枚

■ 各寮の平面図

○ 刀根山寮

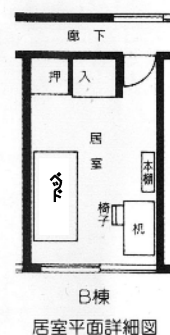
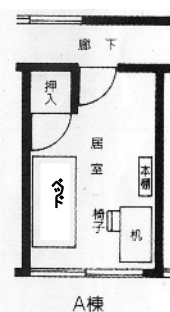
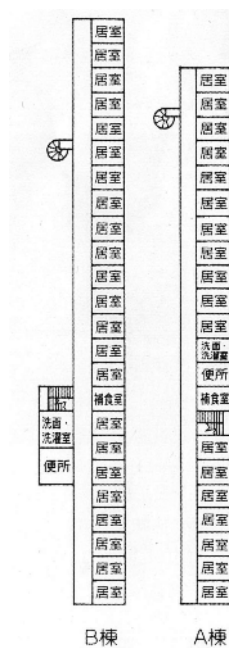
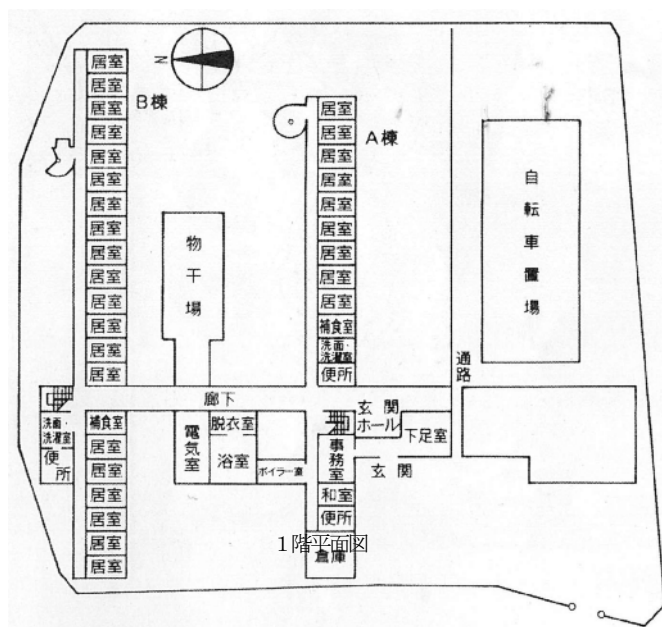


居室



浴室

○ 清明寮



居室

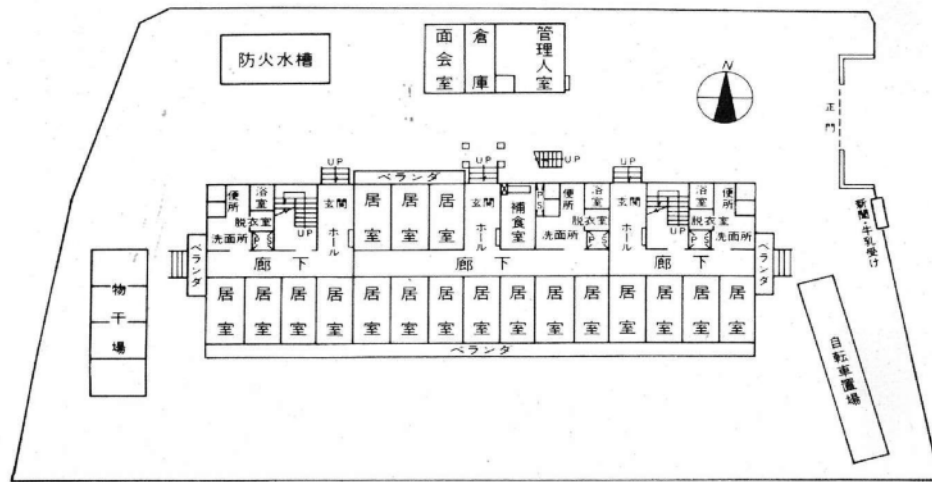


補食室

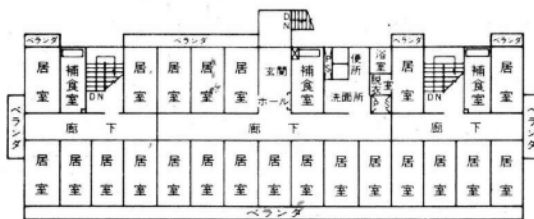


洗面・洗濯室

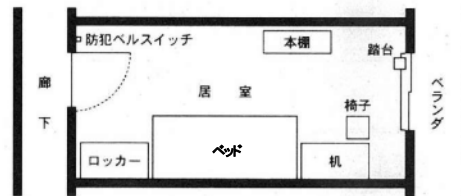
○ 新稲寮



1階平面図



2階平面図



居室平面詳細図



居室

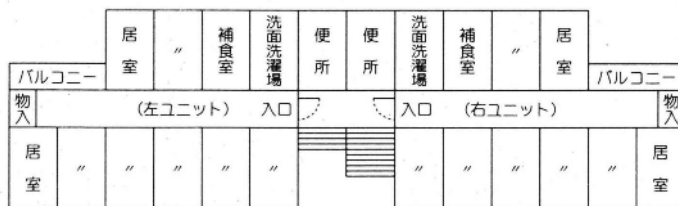


補食室



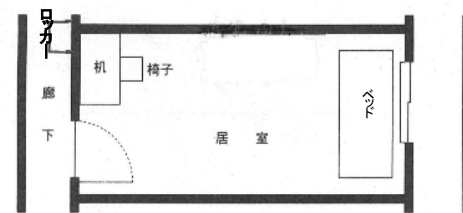
洗面・洗濯室

○ 向陽寮・もみじ寮



1～5階平面図

A 2棟は1～2階(左)が男子寮、
2階(右)～5階が女子寮になっています。



居室平面詳細図

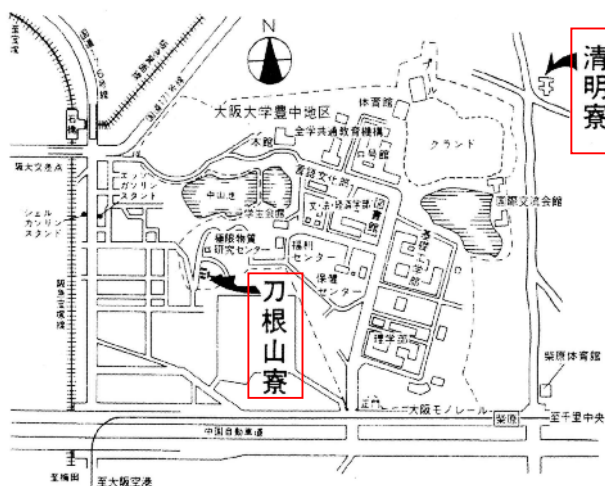


居室



補食室

各寮へのアクセス



刀根山寮

〒560-0043 豊中市待兼山町 1-11

TEL 06 (6852) 8587

阪急電車 宝塚線 石橋駅下車

南東約0.7km(徒歩 10分)

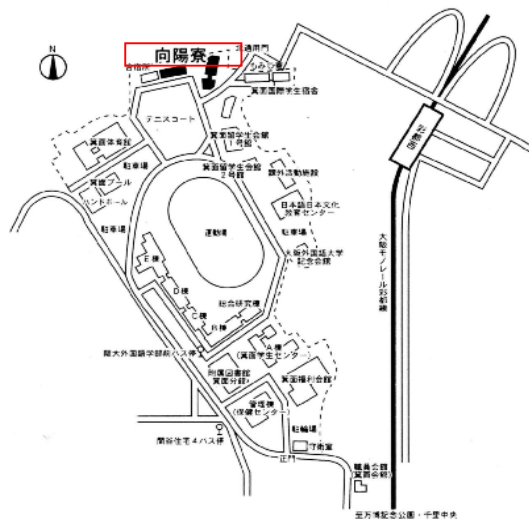
清明寮

〒560-0056 豊中市宮山町 3-24-1

TEL 06 (6841) 1614

阪急電車 宝塚線 石橋駅下車 東約 1.2km(徒歩約 20分)

大阪モノレール 柴原駅下車 北約 1.0km(徒歩約 15分)



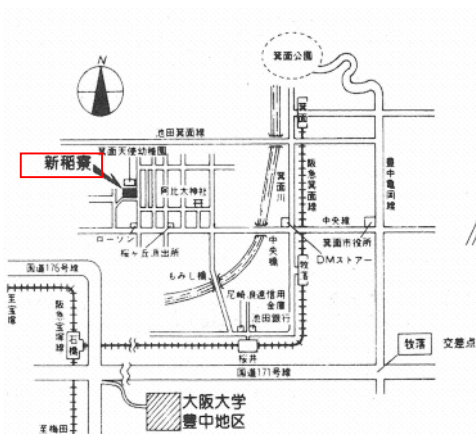
向陽寮

〒562-8558 箕面市栗生間谷東 8-1-1

TEL 072 (730) 5478

大阪モノレール 彩都西駅下車

東 1.0km(徒歩約 15分)



通学時間は
大阪大学豊中地区へ自転車約 30 分
大阪大学吹田地区へ電車約 1 時間 30 分

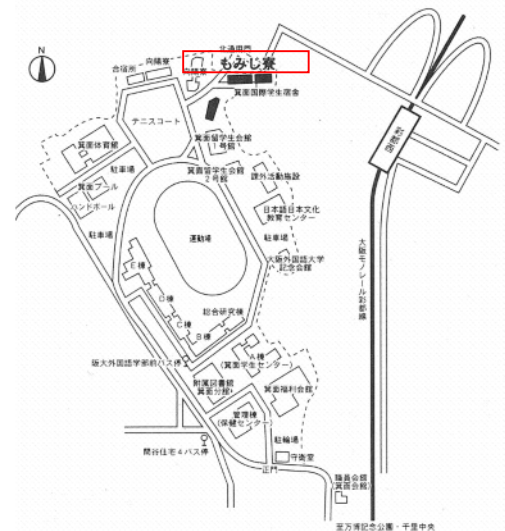
新稲寮

〒562-0005 箕面市新稲 7-1-18

TEL 072 (722) 9340

阪急電車 箕面線 桜井駅下車

北約 1.2km(徒歩 20分)



もみじ寮

〒562-8558 箕面市栗生間谷東 8-1-1

TEL 072 (730) 5478

大阪モノレール 彩都西駅下車

東 1.0km(徒歩約 15分)



学寮についての問い合わせ先

大阪大学ハウジング課学寮担当

TEL : 06-6879-4968 (直通)

住所 : 〒565-0871 大阪府吹田市山田丘1番1号

