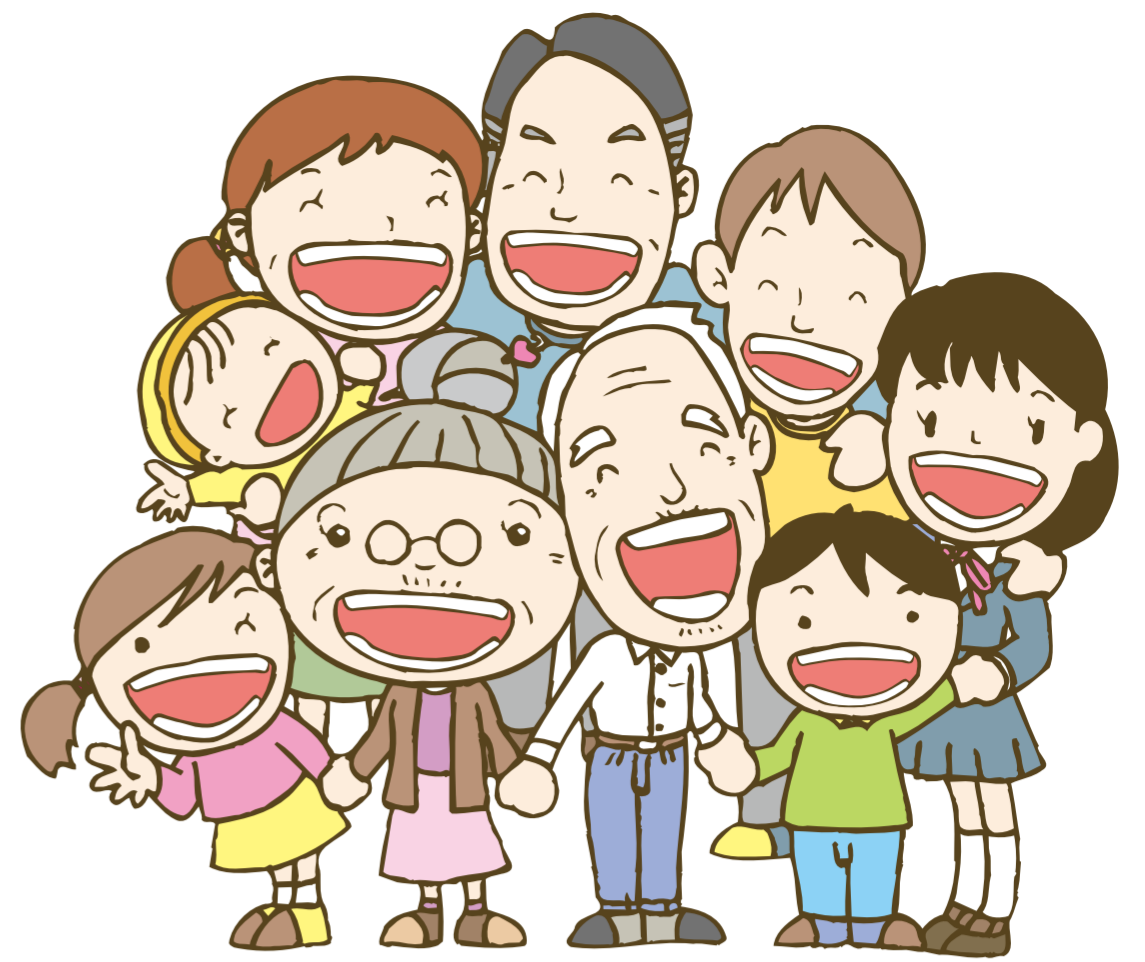




大阪大学大学院歯学研究科

第11回 市民フォーラム



美味しく、楽しく、上手に食べる

～ 子どもから大人まで～

開会の挨拶

森崎市治郎 大阪大学歯学部附属病院長

「美味しく食べる」おいしい話

脇坂 聡 大阪大学大学院歯学研究科
口腔解剖学第一教室 教授

腸内細菌と健康はきってもきれぬ仲

中田 匡宣 大阪大学大学院歯学研究科
口腔細菌学教室 准教授

噛み合わせと健康

山城 隆 大阪大学大学院歯学研究科
顎顔面口腔矯正学教室 教授

おいしく噛んで食べる いつまでも

権田 知也 大阪大学歯学部附属病院
咀嚼補綴科 講師

食べる機能のリハビリテーション

佐々生康宏 大阪大学歯学部同窓会
ささお歯科クリニック
口腔機能センター (山口県岩国市)

閉会の挨拶

脇坂 聡 大阪大学大学院歯学研究科長・
大阪大学歯学会会長

司会 天野 敦雄 大阪大学大学院歯学研究科
予防歯科学教室 教授

2013.10.19 土
13:00~15:50

千里ライフサイエンスセンター 5F サイエンスホール

お申し込み方法

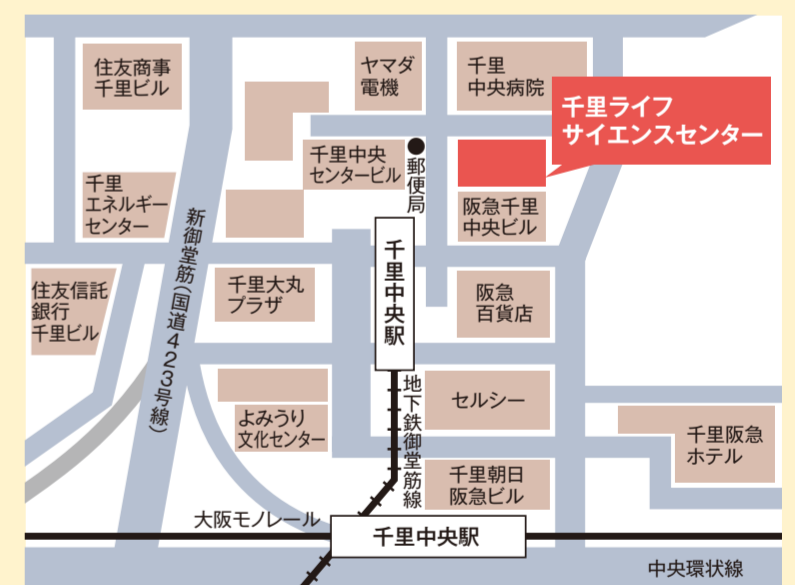
参加をご希望の方は、はがき、FAX、Eメールで受け付けています。氏名・住所・性別・年齢・連絡先(電話番号・FAX番号)を明記の上、下記あて先までお申し込みください。締め切りは10月9日(水)必着です。

※申し込みされた方の個人情報は、参加に伴う連絡の回答にのみ使用します。

お申し込み・お問い合わせ

大阪大学大学院歯学研究科 総務課 庶務係
「第11回 市民フォーラム事務局」
〒565-0871 大阪府吹田市山田丘1-8
E-mail: 11sanka@dent.osaka-u.ac.jp
TEL・FAX: 06-6875-8300

携帯サイトと
申込専用メールの
QRコード



定員
250人

入場
無料

主催：大阪大学大学院歯学研究科・大阪大学歯学部附属病院
共催：大阪大学歯学会
後援：大阪大学歯学部同窓会・大阪府・吹田市・豊中市・吹田市教育委員会
協力：大阪大学21世紀懐徳堂

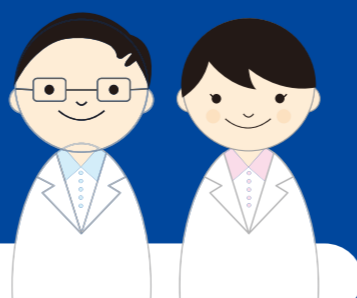
お口の緊急事態は私たちにお任せください

外傷・骨折

●顔や唇、舌などの外傷
●歯やあごの骨折

炎症

●顔や歯肉、歯、唇、舌
などの重篤な炎症



大阪大学歯学部附属病院

診療時間：平日(月～金) 8:30～17:00
住所：吹田市山田丘1-8 電話：06-6789-5111

http://hospital.dent.osaka-u.ac.jp/



●携帯サイト
http://hospital.dent.osaka-u.ac.jp/mobile/

※時間外/休日・受付中 06-6879-2848