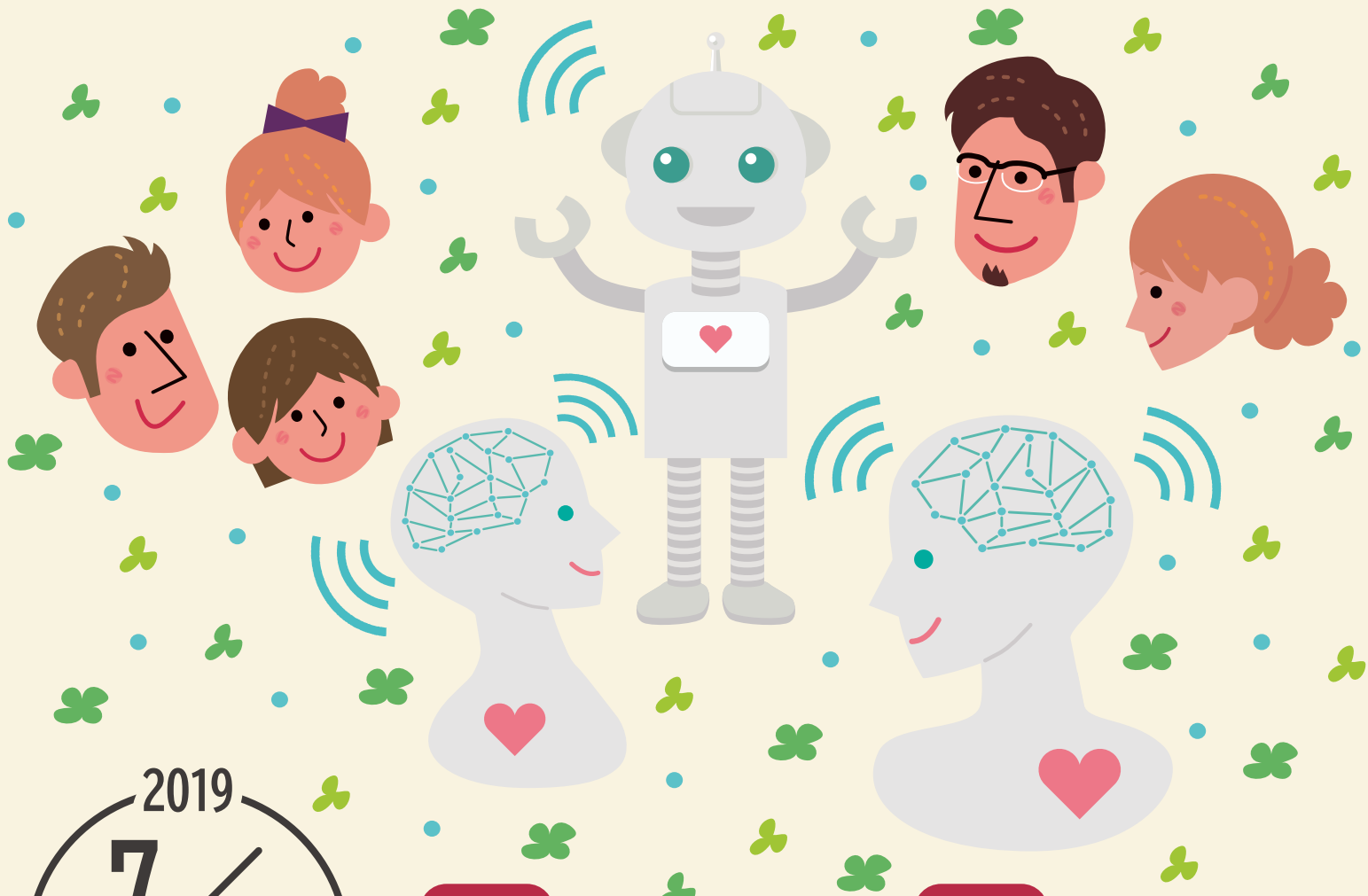


コミュニケーションは人間と 社会の未来にどう貢献するか - 脳科学の視点から



2019
7/19 金

会場

イイノホール

[時間] 12:30 ~ 17:30

アクセス



〒100-0011
東京都千代田区内幸町 2-1-1
飯野ビルディング 4F

- ・東京メトロ 日比谷線・千代田線「霞ヶ関」駅 C4 出口直結
- ・東京メトロ 丸の内線「霞ヶ関」駅 B2 出口 徒歩 5 分
- ・東京メトロ 銀座線「虎ノ門」駅 9 番出口 徒歩 3 分
- ・東京メトロ 有楽町線「桜田門」駅 5 番出口 徒歩 10 分
- ・JR 山手線・京浜東北線・東海道線・横須賀線、都営地下鉄浅草線、ゆりかもめ「新橋」駅 徒歩 10 分
- ・都営地下鉄 三田線「内幸町」駅 A7 出口徒歩 3 分

主催

脳情報通信融合研究センター (CiNet)
(NICT、大阪大学、ATR)

定員

500 名 (要登録)

参加費

無料

申込方法

下記 WEB よりお申込みください。

<https://cinet.jp/nict190719/>

コミュニケーションは人間と 社会の未来にどう貢献するか - 脳科学の視点から

プログラム

- | | |
|-------|--|
| 12:30 | 受付開始（開場）+ポスター発表 |
| 13:00 | 開会（司会 田口 隆久 CiNet 副研究センター長 /NICT） |
| 13:05 | ご挨拶 柳田 敏雄（CiNet 研究センター長） |
| 13:25 | 招待講演「脳が脳を理解する？」
長谷川 真理子（総合研究大学院大学 学長） |
| 14:10 | 休憩+ポスター発表 |
| 14:30 | 研究紹介1「脳波による語学力評価と言語機能のニューロモジュレーション」
井原 綾（CiNet /NICT） |
| 15:00 | 研究紹介2「生活を豊かにするポジティブ感情に迫る」
N. Eiji Nawa（CiNet /NICT） |
| 15:30 | 休憩+ポスター発表 |
| 15:50 | 研究紹介3「脳から見える自己の発達」
守田 知代（CiNet / 大阪大学） |
| 16:20 | 研究紹介4「脳研究における大規模データの利活用」
田中 沙織（CiNet /ATR） |
| 16:50 | 閉会の辞 村田 正幸（CiNet 副研究センター長 / 大阪大学） |
| 16:55 | ポスター発表 |
| 17:30 | 終了 |

お問い合わせ

シンポジウム運営事務局

〒111-0052 東京都台東区柳橋 1-5-8 DKK 柳橋ビル 3F 株式会社ディーワークス内

TEL : 03-5835-0388 (受付 : 平日 10 時 ~ 17 時) FAX : 03-5835-0296 E-MAIL : cinet@d-wks.net