

# はんだいラボ



大阪大学  
OSAKA UNIVERSITY

@ EXPOCITY Lab

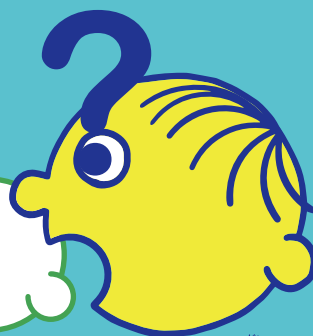
[ららぽーと EXPOCITY 3F]

お申込みは  
こちらから



阪大「ワニ博士」

ねえねえはかせ、



だいな  
なん大クン

月のうさぎは  
何さいなの？



～月の石から  
わかること～

第1回：2019年1月12日(土)  
14時～、16時～の2回

「かぐや姫」や「お月見」など、私たちの暮らしにとっても馴染み深い「月」。惑星科学的に見ると、衛星／惑星比の大きい不思議な天体です。当日は、実際に月の石をお見せしながら、「月の石から明らかになったこと」について解説します。普段は38万 km 離れている「月」をどうぞ身近に感じてください。

- 講師：寺田健太郎（大阪大学大学院理学研究科教授）
- 対象：小学生以上（親子で一緒にご参加ください）
- 定員：各回30名（無料・要予約）

第2回：2019年1月27日(日) 13時～17時

響きをつくる機械につながったヘッドフォンをつけて心地よい響きを感じながら、好きな楽器を弾いて／吹いて／歌ってみよう。好きな楽器（リコーダー、鍵盤ハーモニカなど）を持ってきてね！楽器を持っていないお友達もカスタネットや電子ピアノをお貸しします。音の大きさや高さを測れる機械も使って、目に見えない音を測ってみよう！

- 講師：加藤浩介（大阪大学共創機構講師）
  - 対象：小学生（幼稚園児・保育園児は保護者同伴で参加可能）
  - 定員：1回あたり5名（無料・要予約）
- 開始時間：13:00/13:30/14:00/15:00/15:30/16:00



どうしたら  
音のひびきを  
楽しめるの？

どうして  
べんきょうは  
大切ななの？



第3回：2019年2月9日(土)  
14時～、16時～の2回

知識、健康、友だちなど、教育はたくさんの大切なものを私たちに与えてくれます。当日は学習時間や、友だちが与える影響など、教育について世界で行われてきた研究成果について解説を行います。

これからのべんきょうについて、親子で一緒に考えてみませんか？

- 講師：佐伯康考（大阪大学共創機構特任助教）
- 対象年齢：小学校高学年以上（親子で一緒にご参加ください）
- 定員：各回15名（無料・要予約）