

第1章 生活状況について

1 1ヶ月の平均収入額

(表-1) 1ヶ月の平均収入額 (学部：学年別)

		全体	なし	5,000円未満	5,000～ 10,000円未満	10,000～ 30,000円未満	30,000～ 50,000円未満	50,000～ 80,000円未満	80,000～ 100,000円未満	100,000～ 150,000円未満	150,000円以上	無回答
家庭	全体	2287	19.6%	3.9%	8.6%	16.1%	14.7%	14.2%	6.9%	9.4%	1.1%	5.4%
	1・2年 文系	641	18.9%	3.7%	9.4%	16.2%	14.4%	14.2%	7.3%	8.1%	0.6%	7.2%
	1・2年 理系	670	19.1%	4.0%	9.4%	16.9%	14.6%	13.7%	5.5%	7.9%	1.2%	7.6%
	3年 文系	227	22.5%	5.3%	9.3%	16.7%	13.7%	11.0%	7.9%	9.3%	0.9%	3.5%
	3年 理系	262	19.5%	3.4%	5.7%	12.6%	16.8%	16.4%	9.9%	11.8%	1.5%	2.3%
	4年以上 文系	248	22.6%	3.6%	10.9%	14.9%	13.3%	13.3%	4.8%	11.7%	0.8%	4.0%
	4年以上 理系	239	17.6%	3.3%	4.2%	18.4%	16.3%	17.2%	7.5%	11.7%	2.5%	1.3%
アルバイト	全体	2287	30.1%	2.0%	3.4%	22.2%	20.1%	11.8%	3.4%	1.3%	0.3%	5.6%
	1・2年 文系	641	26.1%	2.0%	4.2%	23.4%	22.5%	10.1%	3.1%	0.9%	0.2%	7.5%
	1・2年 理系	670	34.8%	2.4%	3.0%	22.7%	16.7%	9.3%	1.5%	1.9%	0.1%	7.6%
	3年 文系	227	21.6%	2.6%	4.0%	23.8%	22.9%	14.5%	4.8%	1.3%	0.9%	3.5%
	3年 理系	262	30.9%	1.5%	3.1%	24.0%	19.1%	15.3%	3.4%	0.4%	0.0%	2.3%
	4年以上 文系	248	23.0%	1.2%	4.4%	16.1%	21.8%	17.7%	8.1%	2.8%	0.8%	4.0%
	4年以上 理系	239	42.3%	1.7%	0.8%	20.5%	19.7%	10.5%	2.9%	0.0%	0.0%	1.7%
日本学生援 文学資金 機構から	全体	2287	62.3%	0.2%	0.6%	2.1%	10.2%	12.0%	3.2%	3.1%	0.5%	5.8%
	1・2年 文系	641	60.7%	0.5%	0.5%	2.5%	9.8%	11.5%	3.0%	3.0%	0.6%	8.0%
	1・2年 理系	670	61.5%	0.1%	0.4%	1.5%	10.0%	11.0%	3.3%	4.2%	0.1%	7.8%
	3年 文系	227	59.5%	0.0%	0.9%	4.4%	12.8%	13.7%	2.6%	2.6%	0.0%	3.5%
	3年 理系	262	64.9%	0.0%	0.4%	1.5%	11.8%	13.0%	2.7%	1.9%	1.1%	2.7%
	4年以上 文系	248	68.1%	0.0%	0.8%	0.4%	7.7%	12.9%	2.8%	2.8%	0.0%	4.4%
	4年以上 理系	239	62.8%	0.0%	0.8%	2.9%	10.5%	12.1%	5.0%	2.9%	1.3%	1.7%
その他	全体	2287	75.5%	1.7%	1.1%	2.8%	3.1%	3.0%	1.8%	3.6%	1.2%	6.2%
	1・2年 文系	641	74.1%	2.0%	1.6%	2.5%	2.8%	3.3%	1.2%	3.6%	0.6%	8.3%
	1・2年 理系	670	75.1%	1.0%	1.0%	2.7%	3.7%	2.1%	1.6%	3.9%	0.6%	8.2%
	3年 文系	227	79.7%	1.3%	0.9%	1.3%	3.1%	2.2%	1.3%	4.4%	1.8%	4.0%
	3年 理系	262	77.5%	2.3%	0.8%	3.1%	3.1%	3.8%	3.4%	2.7%	0.8%	2.7%
	4年以上 文系	248	71.8%	3.2%	0.4%	4.4%	3.6%	4.0%	2.4%	2.8%	2.0%	5.2%
	4年以上 理系	239	77.8%	0.8%	1.7%	3.8%	1.7%	3.3%	1.7%	3.8%	3.3%	2.1%

(表-2) 1ヶ月の平均収入額 (学部：男女別)

		全体	なし	5,000円未満	5,000～ 10,000円未満	10,000～ 30,000円未満	30,000～ 50,000円未満	50,000～ 80,000円未満	80,000～ 100,000円未満	100,000～ 150,000円未満	150,000円以上	無回答
家庭	全体	2280	19.6%	3.9%	8.6%	16.2%	14.7%	14.2%	6.9%	9.3%	1.1%	5.4%
	男	1330	19.5%	3.7%	7.9%	15.6%	15.3%	14.7%	8.0%	8.9%	0.7%	5.6%
	女	950	19.6%	4.2%	9.5%	17.1%	13.9%	13.5%	5.4%	9.9%	1.8%	5.3%
アルバイト	全体	2280	30.1%	2.0%	3.4%	22.2%	20.1%	11.8%	3.4%	1.3%	0.3%	5.6%
	男	1330	34.2%	2.0%	3.2%	20.2%	18.9%	11.0%	3.5%	1.1%	0.4%	5.6%
	女	950	24.3%	1.9%	3.7%	24.9%	21.8%	12.8%	3.3%	1.6%	0.1%	5.6%
支日奨 か援本学 ら機学金 構生・	全体	2280	62.3%	0.2%	0.6%	2.1%	10.2%	12.0%	3.2%	3.1%	0.5%	5.8%
	男	1330	61.5%	0.2%	0.4%	2.0%	11.0%	12.2%	3.7%	2.9%	0.5%	5.7%
	女	950	63.5%	0.2%	0.8%	2.3%	9.2%	11.8%	2.4%	3.4%	0.4%	6.0%
その他	全体	2280	75.5%	1.7%	1.1%	2.9%	3.1%	3.0%	1.8%	3.5%	1.2%	6.2%
	男	1330	75.6%	1.9%	1.0%	2.9%	3.1%	2.9%	2.2%	3.7%	0.9%	6.3%
	女	950	75.3%	1.5%	1.4%	3.4%	3.2%	3.2%	1.3%	3.3%	1.6%	6.1%

(表-3) 1ヶ月の平均収入額 (学部：居住別)

		全体	なし	5,000円未満	5,000～ 10,000円未満	10,000～ 30,000円未満	30,000～ 50,000円未満	50,000～ 80,000円未満	80,000～ 100,000円未満	100,000～ 150,000円未満	150,000円以上	無回答
家庭	全体	2283	19.6%	3.9%	8.6%	16.2%	14.7%	14.3%	7.0%	9.3%	1.1%	5.3%
	自宅	897	29.3%	8.5%	19.0%	28.5%	6.9%	1.3%	0.1%	0.1%	0.1%	6.1%
	自宅外	1386	13.3%	0.9%	1.9%	8.2%	19.8%	22.7%	11.4%	15.3%	1.8%	4.8%
アルバイト	全体	2283	30.1%	2.0%	3.4%	22.3%	20.1%	11.8%	3.4%	1.3%	0.3%	5.4%
	自宅	897	24.4%	1.6%	3.2%	26.4%	21.7%	11.5%	3.2%	1.4%	0.4%	6.0%
	自宅外	1386	33.8%	2.3%	3.5%	19.6%	19.0%	12.0%	3.5%	1.2%	0.1%	5.1%
支日奨 ら機学金 構生・	全体	2283	62.3%	0.2%	0.6%	2.1%	10.2%	12.0%	3.2%	3.2%	0.5%	5.7%
	自宅	897	74.5%	0.3%	0.3%	1.4%	9.3%	4.7%	2.3%	0.8%	0.0%	6.4%
	自宅外	1386	54.5%	0.1%	0.7%	2.9%	10.9%	16.6%	3.8%	4.7%	0.8%	5.3%
その他	全体	2283	75.6%	1.7%	1.1%	2.8%	3.1%	3.0%	1.8%	3.6%	1.2%	6.1%
	自宅	897	75.7%	2.1%	1.7%	4.8%	4.3%	3.0%	0.8%	0.8%	0.1%	6.7%
	自宅外	1386	75.5%	1.4%	0.8%	1.6%	2.2%	3.0%	2.5%	5.4%	1.9%	5.7%

(表-4) 1ヶ月の平均収入額(大学院:課程別)

		全体	なし	5,000円未満	5,000～ 10,000円未満	10,000～ 30,000円未満	30,000～ 50,000円未満	50,000～ 80,000円未満	80,000～ 100,000円未満	100,000～ 150,000円未満	150,000円以上	無回答
家庭	全体	692	34.0%	2.3%	4.0%	13.3%	12.0%	11.7%	7.1%	8.4%	2.9%	4.3%
	博士前期(修士)・文系	171	45.6%	1.8%	5.3%	13.5%	9.4%	8.2%	2.9%	5.8%	2.3%	5.3%
	博士前期(修士)・理系	359	23.7%	2.8%	4.5%	16.2%	15.3%	13.6%	7.8%	10.9%	1.1%	4.2%
	博士後期(博士)・文系	93	36.6%	3.2%	3.2%	8.6%	8.6%	11.8%	10.8%	7.5%	6.5%	3.2%
	博士後期(博士)・理系	69	55.1%	0.0%	0.0%	4.3%	5.8%	10.1%	8.7%	2.9%	8.7%	4.3%
アルバイト	全体	692	46.7%	2.2%	5.1%	15.9%	11.4%	6.6%	3.0%	2.0%	2.3%	4.8%
	博士前期(修士)・文系	171	41.5%	2.9%	4.7%	19.3%	12.9%	5.3%	5.3%	1.2%	1.2%	5.8%
	博士前期(修士)・理系	359	42.3%	2.2%	6.4%	19.5%	13.9%	7.8%	1.9%	0.6%	1.1%	4.2%
	博士後期(博士)・文系	93	65.6%	2.2%	4.3%	5.4%	2.2%	3.2%	4.3%	5.4%	3.2%	4.3%
	博士後期(博士)・理系	69	56.5%	0.0%	0.0%	2.9%	7.2%	8.7%	1.4%	7.2%	10.1%	5.8%
日本奨学金・ 振興会	全体	692	43.5%	0.0%	1.0%	0.6%	2.3%	8.7%	24.6%	8.4%	6.4%	4.6%
	博士前期(修士)・文系	171	53.2%	0.0%	1.8%	0.6%	0.6%	8.2%	16.4%	6.4%	7.6%	5.3%
	博士前期(修士)・理系	359	39.0%	0.0%	1.1%	0.6%	4.2%	11.1%	34.3%	3.9%	1.7%	4.2%
	博士後期(博士)・文系	93	45.2%	0.0%	0.0%	0.0%	0.0%	5.4%	18.3%	16.1%	10.8%	4.3%
	博士後期(博士)・理系	69	40.6%	0.0%	0.0%	1.4%	0.0%	1.4%	2.9%	26.1%	21.7%	5.8%
その他	全体	692	74.7%	2.2%	0.7%	2.9%	2.0%	1.9%	3.5%	4.8%	2.7%	4.6%
	博士前期(修士)・文系	171	73.1%	1.8%	0.6%	3.5%	1.8%	1.8%	2.3%	6.4%	2.3%	6.4%
	博士前期(修士)・理系	359	76.0%	3.3%	0.8%	3.1%	2.2%	2.2%	3.1%	4.2%	1.1%	3.9%
	博士後期(博士)・文系	93	76.3%	0.0%	1.1%	0.0%	1.1%	1.1%	6.5%	6.5%	4.3%	3.2%
	博士後期(博士)・理系	69	69.6%	0.0%	0.0%	4.3%	2.9%	1.4%	4.3%	1.4%	10.1%	5.8%

(表-5) 1ヶ月の平均収入額(大学院:男女別)

		全体	なし	5,000円未満	5,000～ 10,000円未満	10,000～ 30,000円未満	30,000～ 50,000円未満	50,000～ 80,000円未満	80,000～ 100,000円未満	100,000～ 150,000円未満	150,000円以上	無回答
家庭	全体	692	34.0%	2.3%	4.0%	13.2%	12.0%	11.8%	7.1%	8.4%	2.9%	4.3%
	男	463	30.2%	2.4%	3.7%	13.8%	11.4%	13.6%	8.2%	9.5%	3.2%	3.9%
	女	229	41.5%	2.2%	4.8%	11.8%	13.1%	8.3%	4.8%	6.1%	2.2%	5.2%
アルバイト	全体	692	46.8%	2.2%	5.1%	15.9%	11.3%	6.6%	3.0%	2.0%	2.3%	4.8%
	男	463	47.3%	1.5%	4.8%	16.4%	11.9%	6.7%	3.0%	2.2%	2.4%	3.9%
	女	229	45.9%	3.5%	5.7%	14.8%	10.0%	6.6%	3.1%	1.7%	2.2%	6.6%
日本奨学金・ 振興会	全体	692	43.4%	0.0%	1.0%	0.6%	2.3%	8.7%	24.7%	8.4%	6.4%	4.6%
	男	463	40.2%	0.0%	0.4%	0.9%	2.4%	9.7%	28.7%	8.2%	5.6%	3.9%
	女	229	49.8%	0.0%	2.2%	0.0%	2.2%	6.6%	16.6%	8.7%	7.9%	6.1%
その他	全体	692	74.7%	2.2%	0.7%	2.9%	2.0%	1.9%	3.5%	4.8%	2.7%	4.6%
	男	463	74.7%	2.8%	0.6%	2.6%	2.6%	1.9%	2.8%	6.0%	1.9%	3.9%
	女	229	74.7%	0.9%	0.9%	3.5%	0.9%	1.7%	4.8%	2.2%	4.4%	6.1%

(表-6) 1ヶ月の平均収入額(大学院:居住別)

		全体	なし	5,000円未満	5,000～ 10,000円未満	10,000～ 30,000円未満	30,000～ 50,000円未満	50,000～ 80,000円未満	80,000～ 100,000円未満	100,000～ 150,000円未満	150,000円以上	無回答
家庭	全体	688	34.2%	2.3%	4.1%	13.4%	12.1%	11.6%	7.0%	8.3%	2.9%	4.2%
	自宅	243	39.5%	4.9%	7.8%	26.3%	12.3%	2.5%	0.4%	0.0%	1.6%	4.5%
	自宅外	445	31.2%	0.9%	2.0%	6.3%	11.9%	16.6%	10.6%	12.8%	3.6%	4.0%
アルバイト	全体	688	46.8%	2.2%	5.1%	15.8%	11.3%	6.7%	3.1%	2.0%	2.3%	4.7%
	自宅	243	39.9%	1.6%	8.6%	18.1%	12.3%	6.6%	2.5%	2.5%	2.5%	5.3%
	自宅外	445	50.6%	2.5%	3.1%	14.6%	10.8%	6.7%	3.4%	1.8%	2.2%	4.3%
日本奨学金・ 振興会	全体	688	43.6%	0.0%	1.0%	0.6%	2.3%	8.4%	24.7%	8.4%	6.4%	4.5%
	自宅	243	57.2%	0.0%	0.4%	0.8%	2.5%	7.0%	19.8%	4.5%	2.5%	5.3%
	自宅外	445	36.2%	0.0%	1.3%	0.4%	2.2%	9.2%	27.4%	10.6%	8.5%	4.0%
その他	全体	688	75.0%	2.2%	0.7%	2.9%	2.0%	1.9%	3.3%	4.7%	2.8%	4.5%
	自宅	243	76.1%	2.5%	0.8%	3.3%	4.1%	1.2%	2.9%	2.1%	1.6%	5.3%
	自宅外	445	74.4%	2.0%	0.7%	2.7%	0.9%	2.2%	3.6%	6.1%	3.4%	4.0%

2 1ヶ月の平均支出額

(表-7) 1ヶ月の平均支出額 (学部：学年別)

		全体	なし	5,000円未満	5,000～ 10,000円未満	10,000～ 30,000円未満	30,000～ 50,000円未満	50,000～ 80,000円未満	80,000～ 100,000円未満	100,000～ 150,000円未満	150,000円以上	無回答
食費	全体	2287	4.0%	9.8%	16.0%	46.4%	13.9%	1.7%	0.7%	1.0%	0.2%	6.3%
	1・2年 文系	641	5.0%	11.4%	15.1%	46.6%	8.9%	3.3%	0.5%	0.6%	0.3%	8.3%
	1・2年 理系	670	4.8%	10.4%	15.5%	44.5%	13.7%	0.6%	0.6%	1.5%	0.1%	8.2%
	3年 文系	227	4.0%	7.9%	19.4%	46.3%	14.1%	1.3%	0.9%	1.8%	0.0%	4.4%
	3年 理系	262	1.9%	8.4%	15.6%	50.8%	17.9%	1.5%	0.0%	0.8%	0.0%	3.1%
	4年以上 文系	248	4.4%	10.1%	17.3%	44.4%	14.9%	0.8%	1.6%	0.4%	0.0%	6.0%
	4年以上 理系	239	0.8%	6.3%	15.9%	49.0%	21.8%	1.7%	1.7%	1.3%	0.4%	1.3%
住居費・ 光熱水費	全体	2287	40.2%	3.7%	13.0%	6.4%	7.5%	21.3%	1.6%	0.3%	0.0%	5.9%
	1・2年 文系	641	39.2%	4.2%	14.8%	6.6%	7.8%	17.9%	1.9%	0.0%	0.0%	7.6%
	1・2年 理系	670	41.0%	3.9%	11.8%	5.7%	6.6%	21.8%	1.0%	0.3%	0.0%	7.9%
	3年 文系	227	37.9%	3.1%	15.4%	9.7%	11.5%	16.7%	1.8%	0.0%	0.0%	4.0%
	3年 理系	262	38.9%	2.3%	13.0%	7.3%	8.0%	24.4%	1.9%	1.1%	0.0%	3.1%
	4年以上 文系	248	45.6%	3.6%	10.1%	3.6%	7.7%	22.6%	1.2%	0.0%	0.0%	5.6%
	4年以上 理系	239	38.9%	3.8%	12.6%	6.7%	5.0%	28.5%	2.5%	0.4%	0.4%	1.3%
交通費	全体	2287	18.5%	38.9%	22.6%	12.2%	1.1%	0.2%	0.1%	0.1%	0.1%	6.3%
	1・2年 文系	641	17.9%	38.1%	24.3%	10.6%	0.9%	0.2%	0.0%	0.3%	0.0%	8.0%
	1・2年 理系	670	23.7%	36.3%	19.4%	10.3%	1.3%	0.1%	0.1%	0.3%	0.0%	8.4%
	3年 文系	227	14.5%	39.6%	26.4%	12.8%	1.3%	0.9%	0.0%	0.0%	0.4%	4.0%
	3年 理系	262	16.4%	48.9%	21.0%	9.2%	1.5%	0.0%	0.0%	0.0%	0.0%	3.1%
	4年以上 文系	248	10.5%	30.2%	27.8%	23.4%	1.2%	0.0%	0.0%	0.4%	0.4%	6.0%
	4年以上 理系	239	19.2%	45.6%	19.7%	13.0%	0.4%	0.0%	0.4%	0.0%	0.0%	1.7%
修学費	全体	2287	7.3%	54.6%	22.7%	8.1%	0.6%	0.3%	0.0%	0.0%	0.0%	6.2%
	1・2年 文系	641	7.6%	55.4%	20.0%	7.8%	0.6%	0.3%	0.0%	0.0%	0.2%	8.1%
	1・2年 理系	670	8.5%	56.4%	19.6%	6.9%	0.0%	0.6%	0.1%	0.0%	0.0%	7.9%
	3年 文系	227	6.2%	51.1%	28.2%	9.3%	0.9%	0.0%	0.0%	0.4%	0.0%	4.0%
	3年 理系	262	8.0%	53.8%	24.0%	9.5%	1.1%	0.4%	0.0%	0.0%	0.0%	3.1%
	4年以上 文系	248	6.0%	51.6%	28.6%	7.3%	0.4%	0.0%	0.0%	0.0%	0.0%	6.0%
	4年以上 理系	239	5.0%	54.8%	25.9%	10.5%	1.7%	0.0%	0.0%	0.0%	0.0%	2.1%
日常費	全体	2287	1.9%	17.4%	26.1%	38.4%	9.0%	1.0%	0.0%	0.0%	0.0%	6.0%
	1・2年 文系	641	2.0%	17.5%	23.6%	40.7%	8.1%	0.5%	0.0%	0.0%	0.0%	7.6%
	1・2年 理系	670	3.1%	21.5%	26.7%	33.3%	6.7%	0.9%	0.0%	0.0%	0.0%	7.8%
	3年 文系	227	1.3%	13.7%	31.7%	39.6%	9.3%	0.4%	0.4%	0.0%	0.0%	3.5%
	3年 理系	262	1.1%	17.2%	28.2%	37.4%	10.3%	1.5%	0.0%	0.0%	0.0%	4.2%
	4年以上 文系	248	0.4%	10.9%	23.8%	41.9%	15.3%	1.6%	0.0%	0.4%	0.0%	5.6%
	4年以上 理系	239	1.3%	16.7%	26.4%	42.7%	9.6%	1.7%	0.0%	0.0%	0.0%	1.7%
その他	全体	2287	29.8%	30.9%	17.7%	10.0%	2.8%	1.2%	0.4%	0.3%	0.1%	6.9%
	1・2年 文系	641	28.9%	32.6%	16.2%	10.5%	1.7%	0.8%	0.0%	0.0%	0.0%	9.4%
	1・2年 理系	670	33.6%	32.4%	13.6%	7.8%	2.5%	1.3%	0.6%	0.0%	0.0%	8.2%
	3年 文系	227	27.3%	29.5%	22.9%	8.8%	5.7%	0.4%	0.4%	0.4%	0.0%	4.4%
	3年 理系	262	32.8%	26.7%	20.2%	10.3%	1.9%	2.3%	1.1%	0.8%	0.0%	3.8%
	4年以上 文系	248	25.8%	24.2%	26.2%	11.7%	3.6%	0.8%	0.4%	0.8%	0.4%	6.0%
	4年以上 理系	239	24.7%	35.1%	16.3%	14.2%	3.8%	1.7%	0.0%	0.4%	0.4%	3.3%

(表-8) 1ヶ月の平均支出額 (学部：男女別)

		全体	なし	5,000円未満	5,000～ 10,000円未満	10,000～ 30,000円未満	30,000～ 50,000円未満	50,000～ 80,000円未満	80,000～ 100,000円未満	100,000～ 150,000円未満	150,000円以上	無回答
食費	全体	2280	3.9%	9.8%	16.1%	46.4%	13.9%	1.7%	0.8%	1.0%	0.2%	6.3%
	男	1330	3.8%	7.1%	14.4%	46.9%	17.4%	1.8%	0.8%	1.2%	0.2%	6.4%
	女	950	4.1%	13.6%	18.3%	45.7%	8.9%	1.5%	0.7%	0.7%	0.2%	6.2%
住居費・ 光熱水費	全体	2280	40.3%	3.7%	13.0%	6.4%	7.5%	21.2%	1.6%	0.3%	0.0%	6.0%
	男	1330	37.5%	4.2%	13.8%	6.8%	8.8%	21.5%	1.1%	0.2%	0.0%	6.1%
	女	950	44.1%	3.1%	11.9%	5.7%	5.7%	20.8%	2.4%	0.4%	0.1%	5.8%
交通費	全体	2280	18.5%	38.9%	22.5%	12.2%	1.1%	0.2%	0.1%	0.1%	0.1%	6.3%
	男	1330	22.1%	39.5%	20.2%	10.5%	1.1%	0.1%	0.1%	0.2%	0.0%	6.4%
	女	950	13.4%	38.0%	25.9%	14.6%	1.3%	0.3%	0.1%	0.1%	0.2%	6.1%
修学費	全体	2280	7.3%	54.8%	22.7%	8.0%	0.6%	0.3%	0.0%	0.0%	0.0%	6.2%
	男	1330	8.2%	53.5%	22.3%	8.8%	0.5%	0.5%	0.1%	0.1%	0.0%	6.2%
	女	950	6.0%	56.7%	23.2%	6.8%	0.7%	0.1%	0.0%	0.0%	0.1%	6.3%
日常費	全体	2280	1.8%	17.5%	26.2%	38.2%	9.0%	1.0%	0.0%	0.0%	0.0%	6.1%
	男	1330	2.3%	19.7%	26.6%	36.4%	7.7%	1.0%	0.0%	0.0%	0.0%	6.2%
	女	950	1.2%	14.5%	25.7%	40.8%	10.7%	1.1%	0.1%	0.1%	0.0%	5.8%
その他	全体	2280	29.8%	31.0%	17.5%	10.0%	2.8%	1.2%	0.4%	0.3%	0.1%	6.9%
	男	1330	31.4%	30.4%	16.9%	9.7%	2.7%	1.3%	0.5%	0.2%	0.1%	6.8%
	女	950	27.6%	31.8%	18.4%	10.3%	2.9%	1.2%	0.2%	0.4%	0.1%	7.1%

(表-9) 1ヶ月の平均支出額(学部:居住別)

		全体	なし	5,000円未満	5,000～ 10,000円未満	10,000～ 30,000円未満	30,000～ 50,000円未満	50,000～ 80,000円未満	80,000～ 100,000円未満	100,000～ 150,000円未満	150,000円以上	無回答
食費	全体	2283	4.0%	9.8%	16.0%	46.5%	13.8%	1.7%	0.8%	1.1%	0.2%	6.2%
	自宅	897	8.5%	22.7%	28.0%	29.2%	3.0%	0.8%	0.4%	0.3%	0.0%	7.0%
	自宅外	1386	1.1%	1.4%	8.3%	57.7%	20.9%	2.2%	1.0%	1.5%	0.3%	5.6%
光熱水費・ 住居費	全体	2283	40.3%	3.7%	13.1%	6.4%	7.5%	21.3%	1.6%	0.3%	0.0%	5.8%
	自宅	897	89.7%	0.7%	0.9%	0.7%	0.3%	0.1%	0.3%	0.1%	0.1%	7.0%
	自宅外	1386	8.2%	5.6%	21.1%	10.1%	12.1%	35.0%	2.5%	0.4%	0.0%	5.1%
交通費	全体	2283	18.6%	38.9%	22.6%	12.2%	1.1%	0.2%	0.1%	0.1%	0.1%	6.1%
	自宅	897	23.5%	31.4%	18.8%	16.6%	1.7%	0.0%	0.2%	0.2%	0.1%	7.4%
	自宅外	1386	15.4%	43.7%	25.0%	9.4%	0.8%	0.3%	0.0%	0.1%	0.1%	5.3%
修学費	全体	2283	7.4%	54.7%	22.7%	8.1%	0.6%	0.3%	0.0%	0.0%	0.0%	6.0%
	自宅	897	12.6%	55.1%	18.1%	6.5%	0.6%	0.2%	0.0%	0.0%	0.0%	7.0%
	自宅外	1386	4.0%	54.5%	25.8%	9.2%	0.6%	0.4%	0.1%	0.1%	0.1%	5.4%
日常費	全体	2283	1.9%	17.6%	26.1%	38.4%	9.0%	1.0%	0.0%	0.0%	0.0%	5.9%
	自宅	897	3.5%	20.7%	27.3%	35.2%	5.6%	0.8%	0.0%	0.1%	0.0%	6.8%
	自宅外	1386	0.9%	15.5%	25.3%	40.5%	11.3%	1.1%	0.1%	0.0%	0.0%	5.3%
その他	全体	2283	29.9%	31.0%	17.7%	10.0%	2.8%	1.2%	0.4%	0.3%	0.1%	6.8%
	自宅	897	33.0%	33.7%	15.3%	7.7%	2.1%	0.4%	0.4%	0.0%	0.1%	7.2%
	自宅外	1386	27.8%	29.2%	19.2%	11.5%	3.2%	1.7%	0.4%	0.4%	0.1%	6.5%

(表-10) 1ヶ月の平均支出額(大学院:課程別)

		全体	なし	5,000円未満	5,000～ 10,000円未満	10,000～ 30,000円未満	30,000～ 50,000円未満	50,000～ 80,000円未満	80,000～ 100,000円未満	100,000～ 150,000円未満	150,000円以上	無回答
食費	全体	692	2.2%	5.3%	10.5%	44.5%	23.0%	4.0%	1.7%	2.2%	1.6%	4.9%
	博士前期(修士)・文系	171	2.9%	6.4%	10.5%	45.6%	17.5%	2.9%	2.9%	3.5%	1.8%	5.8%
	博士前期(修士)・理系	359	1.7%	5.3%	10.9%	47.6%	23.7%	3.1%	1.4%	1.4%	0.3%	4.7%
	博士後期(博士)・文系	93	2.2%	5.4%	10.8%	41.9%	19.4%	6.5%	2.2%	2.2%	5.4%	4.3%
	博士後期(博士)・理系	69	2.9%	2.9%	8.7%	29.0%	37.7%	8.7%	0.0%	2.9%	2.9%	4.3%
住居費・ 光熱水費	全体	692	29.3%	2.6%	12.1%	9.1%	10.3%	29.0%	2.7%	0.3%	0.0%	4.5%
	博士前期(修士)・文系	171	31.6%	4.1%	10.5%	12.9%	14.6%	19.9%	0.6%	0.6%	0.0%	5.3%
	博士前期(修士)・理系	359	30.6%	2.2%	12.5%	8.9%	8.1%	30.9%	2.5%	0.0%	0.0%	4.2%
	博士後期(博士)・文系	93	31.2%	2.2%	16.1%	4.3%	7.5%	30.1%	3.2%	1.1%	0.0%	4.3%
	博士後期(博士)・理系	69	14.5%	1.4%	8.7%	7.2%	14.5%	40.6%	8.7%	0.0%	0.0%	4.3%
交通費	全体	692	12.6%	36.7%	25.7%	18.2%	1.9%	0.4%	0.3%	0.0%	0.0%	4.2%
	博士前期(修士)・文系	171	9.4%	28.1%	32.7%	22.8%	1.8%	0.0%	0.0%	0.0%	0.0%	5.3%
	博士前期(修士)・理系	359	12.3%	42.6%	23.7%	15.6%	0.8%	0.6%	0.6%	0.0%	0.0%	3.9%
	博士後期(博士)・文系	93	17.2%	35.5%	21.5%	16.1%	5.4%	1.1%	0.0%	0.0%	0.0%	3.2%
	博士後期(博士)・理系	69	15.9%	29.0%	24.6%	23.2%	2.9%	0.0%	0.0%	0.0%	0.0%	4.3%
修学費	全体	692	5.6%	38.6%	26.7%	19.2%	3.5%	1.6%	0.0%	0.3%	0.1%	4.3%
	博士前期(修士)・文系	171	2.9%	25.7%	34.5%	27.5%	3.5%	0.6%	0.0%	0.0%	0.0%	5.3%
	博士前期(修士)・理系	359	7.5%	53.5%	24.8%	8.1%	1.4%	0.6%	0.0%	0.0%	0.3%	3.9%
	博士後期(博士)・文系	93	3.2%	10.8%	23.7%	41.9%	9.7%	5.4%	0.0%	2.2%	0.0%	3.2%
	博士後期(博士)・理系	69	5.8%	30.4%	21.7%	26.1%	5.8%	4.3%	0.0%	0.0%	0.0%	5.8%
日常費	全体	692	2.9%	14.6%	28.2%	36.7%	10.5%	1.9%	0.3%	0.3%	0.0%	4.6%
	博士前期(修士)・文系	171	1.2%	17.5%	26.9%	38.3%	10.5%	1.2%	0.0%	0.6%	0.0%	5.8%
	博士前期(修士)・理系	359	2.2%	13.1%	31.8%	34.8%	11.4%	1.7%	0.6%	0.3%	0.0%	4.2%
	博士後期(博士)・文系	93	5.4%	14.0%	24.7%	44.1%	6.5%	2.2%	0.0%	0.0%	0.0%	3.2%
	博士後期(博士)・理系	69	7.2%	15.9%	17.4%	37.7%	11.6%	4.3%	0.0%	0.0%	0.0%	5.8%
その他	全体	692	26.3%	25.7%	19.4%	14.5%	3.2%	2.5%	1.3%	0.4%	0.4%	6.4%
	博士前期(修士)・文系	171	25.7%	27.5%	20.5%	13.5%	1.8%	1.2%	1.2%	1.2%	0.0%	7.6%
	博士前期(修士)・理系	359	28.7%	26.2%	18.9%	13.4%	3.1%	2.8%	0.8%	0.3%	0.3%	5.6%
	博士後期(博士)・文系	93	26.9%	24.7%	19.4%	14.0%	4.3%	2.2%	1.1%	0.0%	1.1%	6.5%
	博士後期(博士)・理系	69	14.5%	20.3%	18.8%	23.2%	5.8%	4.3%	4.3%	0.0%	1.4%	7.2%

(表-11) 1ヶ月の平均支出額（大学院：男女別）

		全体	なし	5,000円未満	5,000～ 10,000円未満	10,000～ 30,000円未満	30,000～ 50,000円未満	50,000～ 80,000円未満	80,000～ 100,000円未満	100,000～ 150,000円未満	150,000円以上	無回答
食費	全体	692	2.2%	5.3%	10.5%	44.5%	23.0%	4.0%	1.7%	2.2%	1.6%	4.9%
	男	463	2.2%	3.7%	8.4%	46.4%	25.9%	3.9%	1.7%	1.5%	1.9%	4.3%
	女	229	2.2%	8.7%	14.8%	40.6%	17.0%	4.4%	1.7%	3.5%	0.9%	6.1%
光住居水費・	全体	692	29.2%	2.6%	12.1%	9.1%	10.3%	29.0%	2.9%	0.3%	0.0%	4.5%
	男	463	26.3%	2.8%	11.2%	9.5%	10.8%	32.6%	2.8%	0.0%	0.0%	3.9%
	女	229	34.9%	2.2%	14.0%	8.3%	9.2%	21.8%	3.1%	0.9%	0.0%	5.7%
交通費	全体	692	12.6%	36.7%	25.6%	18.4%	1.9%	0.4%	0.3%	0.0%	0.0%	4.2%
	男	463	14.0%	38.2%	25.7%	15.8%	1.7%	0.4%	0.4%	0.0%	0.0%	3.7%
	女	229	9.6%	33.6%	25.3%	23.6%	2.2%	0.4%	0.0%	0.0%	0.0%	5.2%
修学費	全体	692	5.6%	38.6%	26.9%	19.2%	3.3%	1.6%	0.0%	0.3%	0.1%	4.3%
	男	463	6.0%	40.8%	25.5%	18.4%	3.7%	1.3%	0.0%	0.4%	0.2%	3.7%
	女	229	4.8%	34.1%	29.7%	21.0%	2.6%	2.2%	0.0%	0.0%	0.0%	5.7%
日常費	全体	692	2.9%	14.6%	28.2%	36.7%	10.5%	1.9%	0.3%	0.3%	0.0%	4.6%
	男	463	3.2%	15.3%	29.8%	35.4%	9.7%	2.2%	0.0%	0.4%	0.0%	3.9%
	女	229	2.2%	13.1%	24.9%	39.3%	12.2%	1.3%	0.9%	0.0%	0.0%	6.1%
その他	全体	692	26.3%	25.6%	19.5%	14.5%	3.2%	2.5%	1.3%	0.4%	0.4%	6.4%
	男	463	25.3%	26.6%	20.1%	15.1%	2.8%	2.8%	1.3%	0.4%	0.4%	5.2%
	女	229	28.4%	23.6%	18.3%	13.1%	3.9%	1.7%	1.3%	0.4%	0.4%	8.7%

(表-12) 1ヶ月の平均支出額（大学院：居住別）

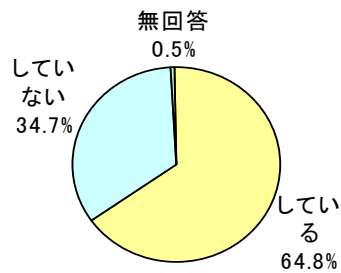
		全体	なし	5,000円未満	5,000～ 10,000円未満	10,000～ 30,000円未満	30,000～ 50,000円未満	50,000～ 80,000円未満	80,000～ 100,000円未満	100,000～ 150,000円未満	150,000円以上	無回答
食費	全体	688	2.2%	5.4%	10.6%	44.8%	22.8%	3.9%	1.7%	2.2%	1.6%	4.8%
	自宅	243	5.4%	13.2%	22.3%	39.7%	9.5%	2.1%	0.8%	0.4%	1.2%	5.4%
	自宅外	445	0.4%	1.1%	4.3%	47.5%	30.0%	4.9%	2.2%	3.1%	1.8%	4.5%
光住居水費・	全体	688	29.5%	2.5%	12.2%	8.9%	10.3%	29.1%	2.9%	0.3%	0.0%	4.4%
	自宅	243	78.5%	3.7%	3.3%	6.2%	1.7%	0.8%	0.4%	0.4%	0.0%	5.0%
	自宅外	445	2.9%	1.8%	17.0%	10.3%	15.0%	44.4%	4.3%	0.2%	0.0%	4.0%
交通費	全体	688	12.5%	36.6%	25.9%	18.5%	1.9%	0.4%	0.1%	0.0%	0.0%	4.1%
	自宅	243	10.7%	24.4%	29.3%	28.5%	2.1%	0.4%	0.0%	0.0%	0.0%	4.5%
	自宅外	445	13.5%	43.3%	24.0%	13.0%	1.8%	0.4%	0.2%	0.0%	0.0%	3.8%
修学費	全体	688	5.7%	38.4%	26.9%	19.3%	3.5%	1.6%	0.0%	0.3%	0.1%	4.2%
	自宅	243	8.3%	39.3%	25.2%	17.4%	2.9%	1.7%	0.0%	0.4%	0.4%	4.5%
	自宅外	445	4.3%	37.9%	27.8%	20.4%	3.8%	1.6%	0.0%	0.2%	0.0%	4.0%
日常費	全体	688	2.9%	14.7%	28.3%	36.6%	10.5%	1.9%	0.3%	0.3%	0.0%	4.5%
	自宅	243	6.6%	17.8%	28.5%	31.0%	9.5%	1.2%	0.4%	0.0%	0.0%	5.0%
	自宅外	445	0.9%	13.0%	28.3%	39.7%	11.0%	2.2%	0.2%	0.4%	0.0%	4.3%
その他	全体	688	26.5%	25.7%	19.5%	14.5%	3.2%	2.5%	1.2%	0.4%	0.4%	6.1%
	自宅	243	33.1%	28.9%	16.9%	11.2%	2.5%	1.2%	0.0%	0.0%	0.4%	5.8%
	自宅外	445	22.9%	24.0%	20.9%	16.4%	3.6%	3.1%	1.8%	0.7%	0.4%	6.3%

3 アルバイト状況

(1) 現在のアルバイト状況

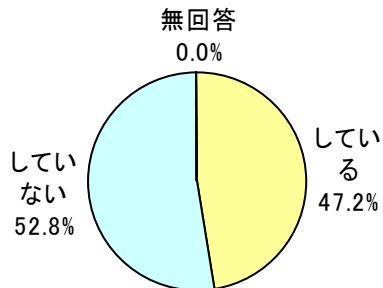
(表-13) 現在のアルバイトの状況 (学部)

区分	全体	している	していない	無回答
全体	2,297	64.8%	34.7%	0.5%
男	1,330	60.5%	39.1%	0.4%
女	950	71.1%	28.8%	0.1%
文系・理系別				
文系	1,119	70.6%	29.0%	0.4%
理系	1,172	59.5%	40.3%	0.3%
学年別(学部)				
1・2年生	1,311	63.8%	35.9%	0.3%
3年生以上	977	66.3%	33.5%	0.2%



(表-14) 現在のアルバイトの状況 (大学院)

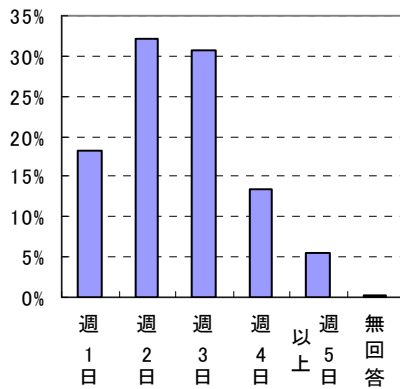
区分	全体	している	していない	無回答
全体	693	47.2%	52.8%	0.0%
男	463	45.1%	54.9%	0.0%
女	229	51.1%	48.9%	0.0%
文系・理系別				
文系	264	46.6%	53.4%	0.0%
理系	428	47.7%	52.3%	0.0%
学年別(大学院)				
博士前期・修士課程	531	51.8%	48.2%	0.0%
博士後期・博士課程	162	32.1%	67.9%	0.0%



(2) 1週間の平均従事日数 (注) 3(1)で「アルバイトをしている」と回答した者のみ抽出

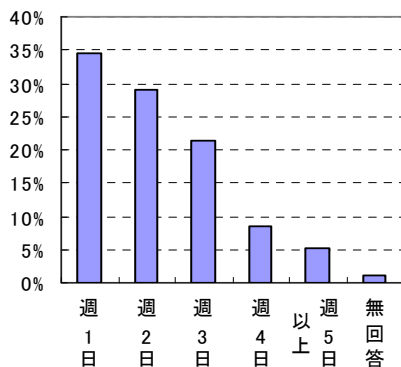
(表-15) 1週間の平均従事日数 (学部)

区分	全体	週1日	週2日	週3日	週4日	週5日以上	無回答
全体	1,488	18.3%	32.1%	30.6%	13.4%	5.4%	0.3%
男	805	18.5%	33.3%	30.3%	12.5%	5.0%	0.4%
女	675	17.9%	30.7%	30.8%	14.5%	5.9%	0.1%
文系・理系別							
文系	790	16.2%	29.5%	32.5%	15.3%	6.5%	0.0%
理系	697	20.5%	35.0%	28.4%	11.2%	4.3%	0.6%
学年別(学部)							
1・2年生	837	18.3%	32.6%	31.1%	13.1%	4.5%	0.4%
3年生以上	648	18.4%	31.2%	30.1%	13.6%	6.6%	0.2%



(表-16) 1週間の平均従事日数 (大学院)

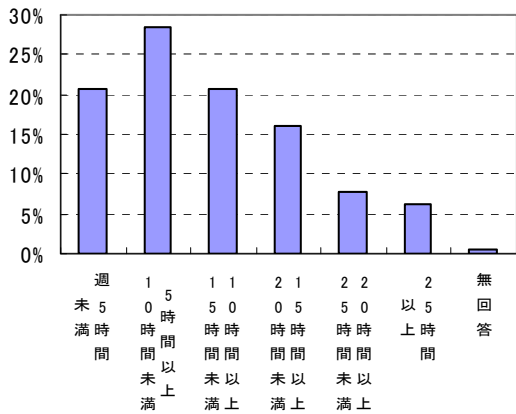
区分	全体	週1日	週2日	週3日	週4日	週5日以上	無回答
全体	327	34.6%	29.1%	21.4%	8.6%	5.2%	1.2%
男	209	32.5%	31.1%	22.5%	7.2%	5.7%	1.0%
女	117	38.5%	24.8%	19.7%	11.1%	4.3%	1.7%
文系・理系別							
文系	123	27.6%	33.3%	17.1%	13.0%	7.3%	1.6%
理系	204	38.7%	26.5%	24.0%	5.9%	3.9%	1.0%
学年別(大学院)							
博士前期・修士課程	275	38.5%	29.1%	20.7%	6.2%	4.0%	1.5%
博士後期・博士課程	52	13.5%	28.8%	25.0%	21.2%	11.5%	0.0%



(3) 1週間の従事時間数 (注) 3(1)で「アルバイトをしている」と回答した者のみ抽出

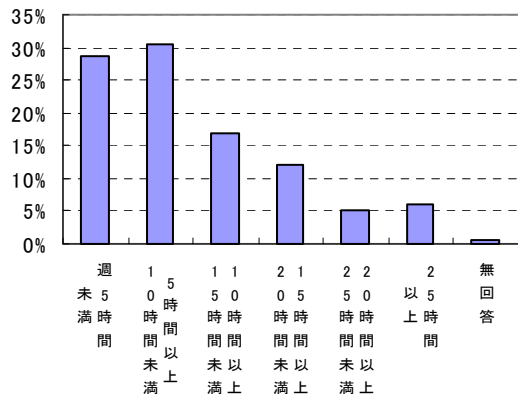
(表-17) 1週間の従事時間数 (学部)

区分	全体	週5時間未満	5時間以上10時間未満	10時間以上15時間未満	15時間以上20時間未満	20時間以上25時間未満	25時間以上	無回答
全体	1,488	20.7%	28.4%	20.6%	16.1%	7.7%	6.1%	0.4%
男	805	21.6%	28.3%	21.6%	16.1%	6.8%	5.0%	0.5%
女	675	19.7%	28.3%	19.1%	16.3%	8.7%	7.6%	0.3%
文系・理系別								
文系	790	18.7%	25.8%	20.1%	18.4%	8.5%	8.1%	0.4%
理系	697	23.0%	31.1%	21.2%	13.6%	6.7%	3.9%	0.4%
学年別(学部)								
1・2年生	837	21.0%	29.3%	21.9%	16.5%	6.8%	4.1%	0.5%
3年生以上	648	20.4%	27.2%	18.8%	15.7%	8.8%	8.8%	0.3%



(表-18) 1週間の従事時間数 (大学院)

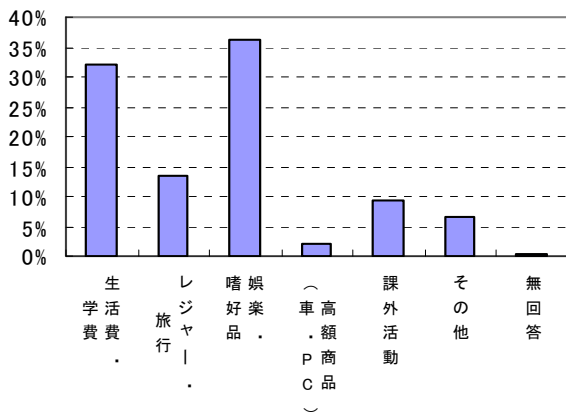
区分	全体	週5時間未満	5時間以上10時間未満	10時間以上15時間未満	15時間以上20時間未満	20時間以上25時間未満	25時間以上	無回答
全体	327	28.7%	30.6%	16.8%	11.9%	5.2%	6.1%	0.6%
男	209	27.8%	34.4%	16.3%	9.6%	4.8%	7.2%	0.0%
女	117	29.9%	23.9%	17.9%	16.2%	6.0%	4.3%	1.7%
文系・理系別								
文系	123	30.9%	22.0%	17.1%	13.8%	7.3%	7.3%	1.6%
理系	204	27.5%	35.8%	16.7%	10.8%	3.9%	5.4%	0.0%
学年別(大学院)								
博士前期・修士課程	275	30.5%	32.7%	16.0%	12.4%	4.0%	3.6%	0.7%
博士後期・博士課程	52	19.2%	19.2%	21.2%	9.6%	11.5%	19.2%	0.0%



(4) アルバイトの目的 (注) 3 (1) で「アルバイトをしている」と回答した者のみ抽出

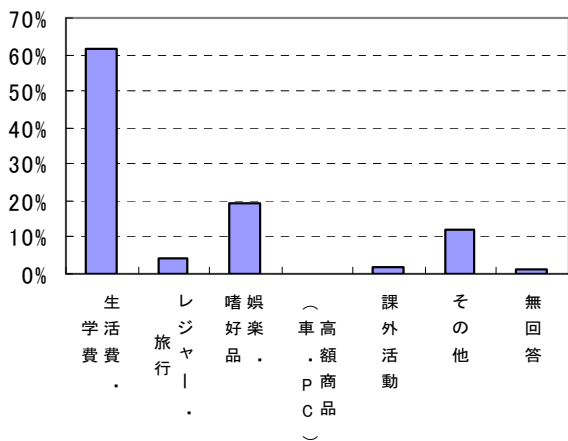
(表-19) アルバイトの目的 (学部)

区分	全 体	生活費・学費	レジャー・旅行	娯楽・嗜好品	高額商品(車・PC)	課外活動	その他	無回答
全 体	1,488	31.9%	13.4%	36.2%	2.2%	9.3%	6.5%	0.3%
男	805	33.8%	10.7%	36.1%	2.7%	8.9%	7.3%	0.4%
女	675	29.8%	16.6%	36.4%	1.5%	9.9%	5.5%	0.3%
文系・理系別								
文 系	790	34.3%	15.9%	33.5%	1.4%	8.9%	5.6%	0.4%
理 系	697	29.3%	10.6%	39.2%	3.2%	9.9%	7.6%	0.3%
学年別(学部)								
1・2年生	837	30.1%	11.4%	36.4%	3.1%	11.1%	7.5%	0.4%
3年生以上	648	34.1%	16.2%	36.0%	1.1%	7.1%	5.2%	0.3%



(表-20) アルバイトの目的 (大学院)

区分	全 体	生活費・学費	レジャー・旅行	娯楽・嗜好品	高額商品(車・PC)	課外活動	その他	無回答
全 体	327	61.8%	4.3%	19.3%	0.0%	1.5%	12.2%	0.9%
男	209	59.8%	5.7%	21.1%	0.0%	1.9%	11.0%	0.5%
女	117	65.8%	1.7%	15.4%	0.0%	0.9%	14.5%	1.7%
文系・理系別								
文 系	123	70.7%	1.6%	10.6%	0.0%	1.6%	13.8%	1.6%
理 系	204	56.4%	5.9%	24.5%	0.0%	1.5%	11.3%	0.5%
学年別(大学院)								
博士前期・修士課程	275	58.9%	5.1%	22.5%	0.0%	1.5%	10.9%	1.1%
博士後期・博士課程	52	76.9%	0.0%	1.9%	0.0%	1.9%	19.2%	0.0%

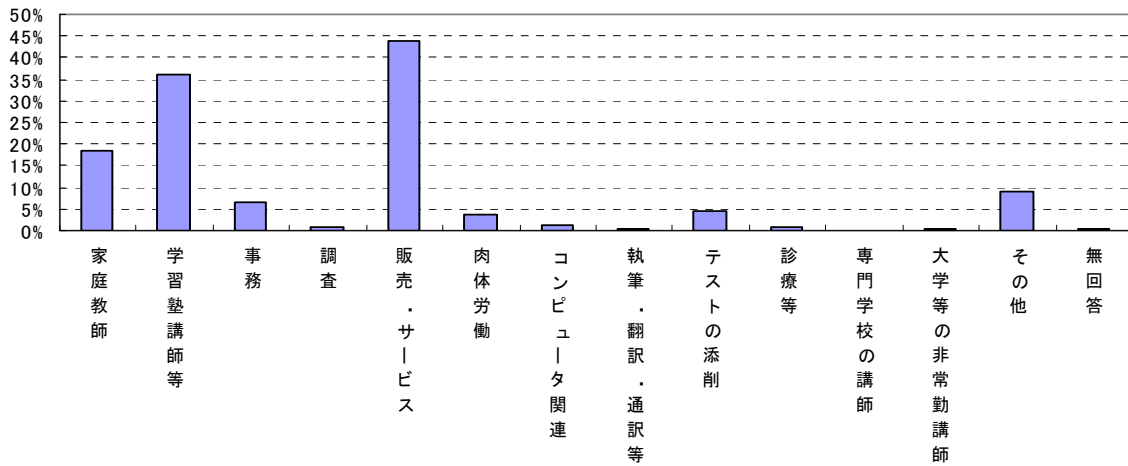


(5) アルバイトの種類 (複数回答)

(注) 3 (1) で「アルバイトをしている」と回答した者のみ抽出

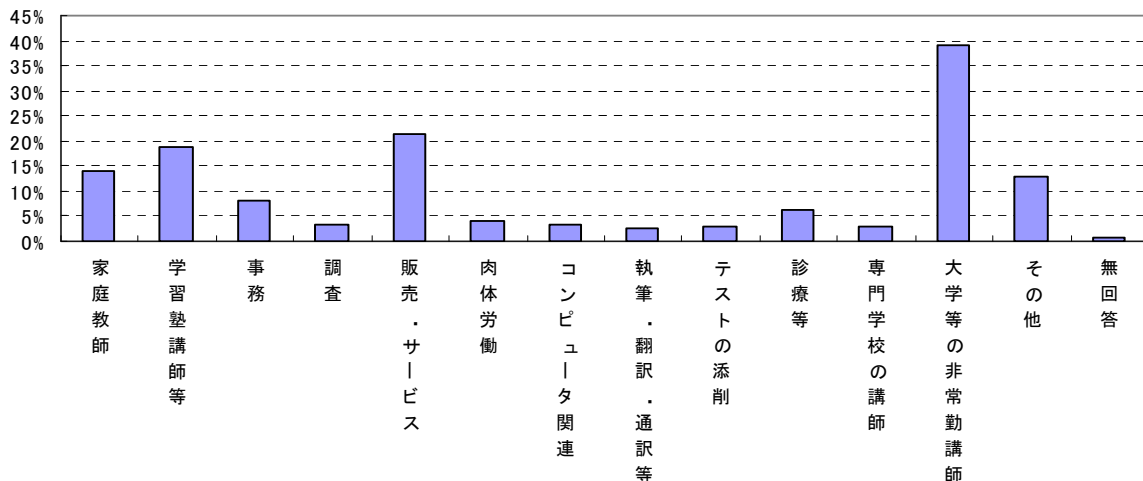
(表-21) アルバイトの種類 (学部)

区分	全体	家庭教師	学習塾講師等	事務	調査	販売・サービス	肉体労働	コンピュータ関連	執筆・翻訳・通訳等	テストの添削	診療等	専門学校の講師	大学等の非常勤講師	その他	無回答	
全体	1,488	18.5%	36.1%	6.5%	0.7%	43.8%	3.8%	1.4%	0.5%	4.4%	0.7%	0.1%	0.5%	9.1%	0.3%	
男	805	18.0%	41.5%	4.0%	0.5%	37.5%	5.6%	2.1%	0.2%	4.6%	0.1%	0.2%	0.4%	8.4%	0.2%	
女	675	19.0%	29.9%	9.5%	0.9%	51.4%	1.6%	0.6%	0.7%	4.3%	1.3%	0.0%	0.6%	9.9%	0.4%	
文系・理系別																
文系	790	16.8%	29.5%	8.6%	0.8%	47.2%	3.7%	1.1%	0.9%	4.3%	0.8%	0.3%	0.5%	10.5%	0.5%	
理系	697	16.1%	34.2%	3.3%	0.4%	31.1%	3.1%	1.3%	0.0%	3.6%	0.4%	0.0%	0.4%	5.8%	0.1%	
学年別(学部)																
1・2年生	837	19.8%	41.0%	6.2%	0.8%	39.4%	3.1%	0.8%	0.2%	4.5%	0.4%	0.0%	0.4%	8.2%	0.5%	
3年生以上	648	13.2%	23.3%	5.4%	0.4%	38.6%	3.7%	1.7%	0.6%	3.4%	0.8%	0.2%	0.6%	7.9%	0.1%	



(表-22) アルバイトの種類 (大学院)

区分	全体	家庭教師	学習塾講師等	事務	調査	販売・サービス	肉体労働	コンピュータ関連	執筆・翻訳・通訳等	テストの添削	診療等	専門学校の講師	大学等の非常勤講師	その他	無回答	
全体	327	14.1%	19.0%	8.0%	3.4%	21.4%	4.0%	3.4%	2.4%	3.1%	6.4%	3.1%	39.1%	12.8%	0.6%	
男	209	14.4%	19.6%	5.7%	2.9%	21.5%	5.3%	4.8%	1.0%	3.3%	3.3%	2.9%	38.8%	9.6%	0.0%	
女	117	13.7%	17.9%	12.0%	4.3%	21.4%	1.7%	0.9%	5.1%	2.6%	12.0%	3.4%	39.3%	17.9%	1.7%	
文系・理系別																
文系	123	14.6%	21.1%	11.4%	6.5%	15.4%	3.3%	3.3%	6.5%	3.3%	4.9%	4.9%	38.2%	17.1%	1.6%	
理系	204	13.7%	17.6%	5.9%	1.5%	25.0%	4.4%	3.4%	0.0%	2.9%	7.4%	2.0%	39.7%	10.3%	0.0%	
学年別(大学院)																
博士前期・修士課程	275	16.0%	20.4%	7.6%	2.9%	24.7%	4.0%	2.9%	2.2%	2.9%	5.8%	2.2%	35.3%	11.3%	0.7%	
博士後期・博士課程	52	3.8%	11.5%	9.6%	5.8%	3.8%	3.8%	5.8%	3.8%	3.8%	9.6%	7.7%	59.6%	21.2%	0.0%	

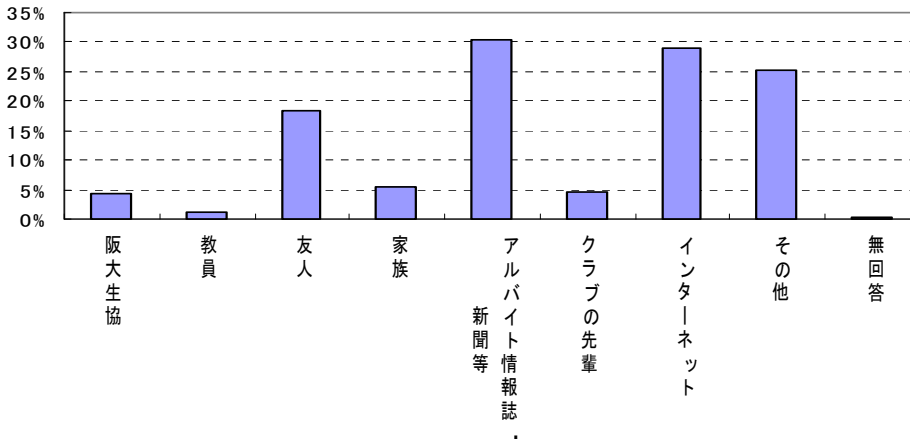


(6) アルバイトの入手経路 (複数回答)

(注) 3 (1) で「アルバイトをしている」と回答した者のみ抽出

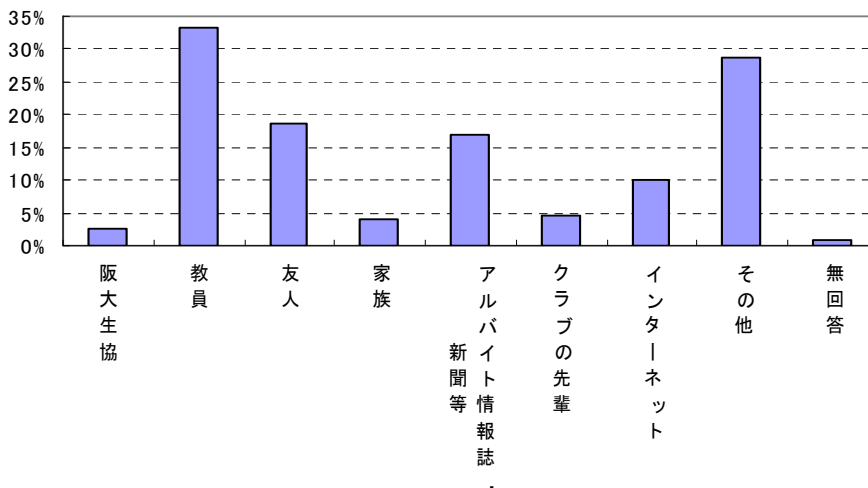
(表-23) アルバイトの入手経路 (学部)

区分	全体	阪大生協	教員	友人	家族	アルバイト情報誌・新聞等	クラブの先輩	インターネット	その他	無回答
全体	1,488	4.4%	1.3%	18.3%	5.4%	30.5%	4.7%	28.9%	25.3%	0.3%
男	805	5.8%	0.6%	17.6%	5.5%	28.2%	5.5%	28.3%	26.1%	0.4%
女	675	2.8%	2.1%	19.1%	5.3%	33.2%	3.7%	29.8%	24.4%	0.3%
文系・理系別										
文系	790	4.2%	2.0%	19.6%	5.1%	31.5%	4.8%	29.7%	23.4%	0.1%
理系	697	4.7%	0.4%	16.8%	5.7%	29.4%	4.6%	28.0%	27.5%	0.6%
学年別(学部)										
1・2年生	837	5.3%	1.1%	14.9%	6.1%	25.0%	4.7%	32.0%	29.5%	0.6%
3年生以上	648	3.4%	1.5%	22.8%	4.5%	37.5%	4.8%	24.8%	19.9%	0.0%



(表-24) アルバイトの入手経路 (大学院)

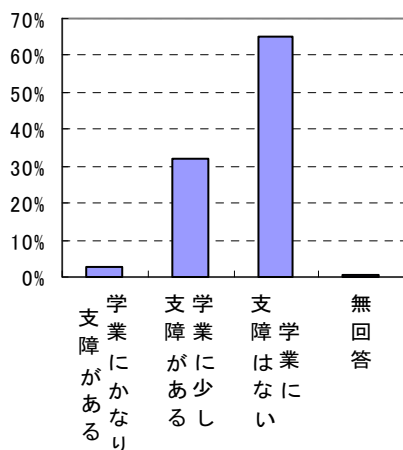
区分	全体	阪大生協	教員	友人	家族	アルバイト情報誌・新聞等	クラブの先輩	インターネット	その他	無回答
全体	327	2.4%	33.3%	18.7%	4.0%	16.8%	4.6%	10.1%	28.7%	0.9%
男	209	3.3%	30.6%	16.7%	2.9%	18.2%	5.3%	12.4%	27.3%	0.0%
女	117	0.9%	37.6%	22.2%	6.0%	14.5%	3.4%	6.0%	30.8%	2.6%
文系・理系別										
文系	123	2.4%	34.1%	20.3%	6.5%	18.7%	3.3%	10.6%	30.9%	1.6%
理系	204	2.5%	32.8%	17.6%	2.5%	15.7%	5.4%	9.8%	27.5%	0.5%
学年別(大学院)										
博士前期・修士課程	275	2.5%	29.1%	20.4%	4.0%	17.8%	5.5%	10.9%	28.4%	0.7%
博士後期・博士課程	52	1.9%	55.8%	9.6%	3.8%	11.5%	0.0%	5.8%	30.8%	1.9%



(7) アルバイトと学業の関係 (注) 3 (1) で「アルバイトをしている」と回答した者のみ抽出

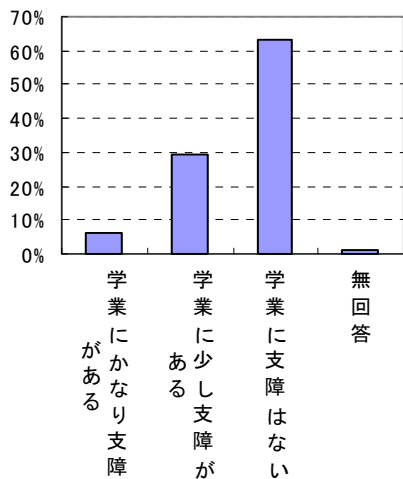
(表-25) アルバイトと学業の関係 (学部)

区分	全体	学業にかなり支障がある	学業に少し支障がある	学業に支障はない	無回答
全体	1,488	2.6%	31.9%	65.0%	0.5%
男	805	3.5%	31.8%	64.3%	0.4%
女	675	1.6%	32.1%	65.5%	0.7%
文系・理系別					
文系	790	2.3%	31.5%	65.4%	0.8%
理系	697	3.0%	32.3%	64.4%	0.3%
学年別(学部)					
1・2年生	837	3.3%	32.9%	63.0%	0.8%
3年生以上	648	1.7%	30.6%	67.6%	0.2%



(表-26) アルバイトと学業の関係 (大学院)

区分	全体	学業にかなり支障がある	学業に少し支障がある	学業に支障はない	無回答
全体	327	6.4%	29.4%	63.0%	1.2%
男	209	7.7%	26.3%	66.0%	0.0%
女	117	4.3%	35.0%	57.3%	3.4%
文系・理系別					
文系	123	9.8%	33.3%	54.5%	2.4%
理系	204	4.4%	27.0%	68.1%	0.5%
学年別(大学院)					
博士前期・修士課程	275	4.7%	29.5%	65.1%	0.7%
博士後期・博士課程	52	15.4%	28.8%	51.9%	3.8%

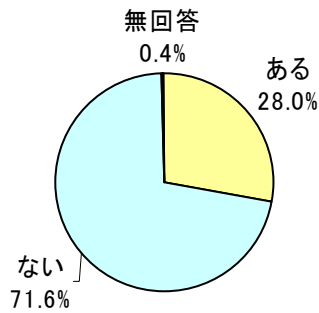


(8) アルバイトでのトラブルの経験

(注) 3 (1) で「アルバイトをしている」と回答した者のみ抽出

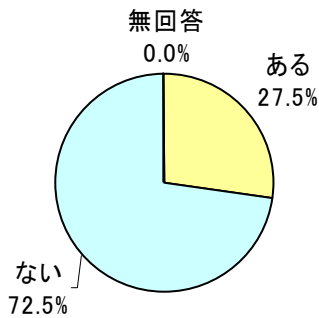
(表-27) アルバイトでのトラブルの経験 (学部)

区分	全体	ある	ない	無回答
全体	1,488	28.0%	71.6%	0.4%
男	805	28.2%	71.3%	0.5%
女	675	27.7%	72.0%	0.3%
文系・理系別				
文系	790	31.0%	68.5%	0.5%
理系	697	24.5%	75.2%	0.3%
学年別(学部)				
1・2年生	837	25.0%	74.3%	0.7%
3年生以上	648	31.9%	68.1%	0.0%



(表-28) アルバイトでのトラブルの経験 (大学院)

区分	全体	ある	ない	無回答
全体	327	27.5%	72.5%	0.0%
男	209	27.8%	72.2%	0.0%
女	117	27.4%	72.6%	0.0%
文系・理系別				
文系	123	34.1%	65.9%	0.0%
理系	204	23.5%	76.5%	0.0%
学年別(大学院)				
博士前期・修士課程	275	28.4%	71.6%	0.0%
博士後期・博士課程	52	23.1%	76.9%	0.0%



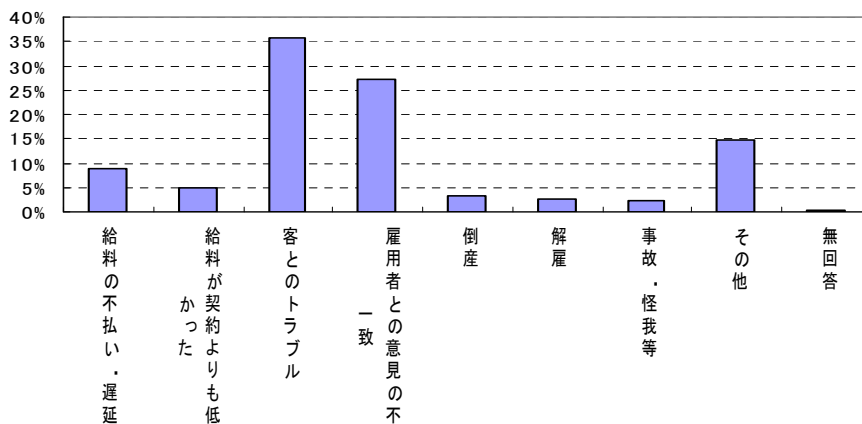
(9) アルバイトでのトラブルの内容

(注) 3 (8) で「アルバイトトラブルを経験したことがある」と回答した者のみ抽出

(ただし、3 (1) のアルバイト状況によらない)

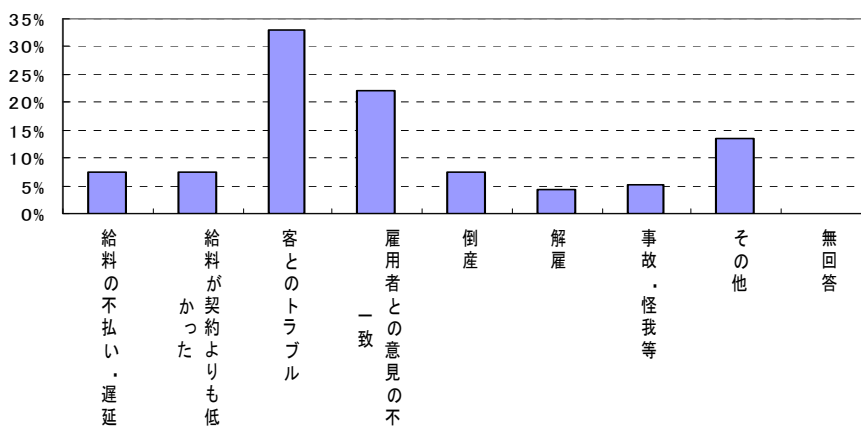
(表-29) アルバイトでのトラブルの内容 (学部)

区分	全体	給料の不払い・遅延	給料が契約よりも低かった	客とのトラブル	雇用者との意見の不一致	倒産	解雇	事故・怪我等	その他	無回答
全体	553	8.9%	4.9%	35.6%	27.3%	3.4%	2.7%	2.2%	14.8%	0.2%
男	307	8.8%	4.9%	35.8%	26.4%	4.2%	2.6%	2.6%	14.7%	0.0%
女	244	9.0%	4.9%	35.2%	28.3%	2.5%	2.9%	1.6%	15.2%	0.4%
文系・理系別										
文系	308	9.1%	5.2%	34.7%	29.2%	2.9%	2.9%	1.3%	14.3%	0.3%
理系	245	8.6%	4.5%	36.7%	24.9%	4.1%	2.4%	3.3%	15.5%	0.0%
学年別(学部)										
1・2年生	262	9.9%	5.0%	34.0%	29.0%	0.8%	3.4%	2.3%	15.6%	0.0%
3年生以上	291	7.9%	4.8%	37.1%	25.8%	5.8%	2.1%	2.1%	14.1%	0.3%



(表-30) アルバイトでのトラブルの内容 (大学院)

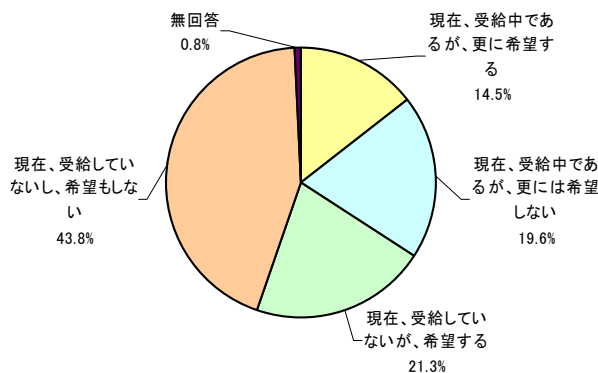
区分	全体	給料の不払い・遅延	給料が契約よりも低かった	客とのトラブル	雇用者との意見の不一致	倒産	解雇	事故・怪我等	その他	無回答
全体	191	7.3%	7.3%	33.0%	22.0%	7.3%	4.2%	5.2%	13.6%	0.0%
男	132	4.5%	5.3%	37.1%	23.5%	8.3%	4.5%	6.1%	10.6%	0.0%
女	59	13.6%	11.9%	23.7%	18.6%	5.1%	3.4%	3.4%	20.3%	0.0%
文系・理系別										
文系	84	11.9%	8.3%	21.4%	20.2%	7.1%	6.0%	3.6%	21.4%	0.0%
理系	107	3.7%	6.5%	42.1%	23.4%	7.5%	2.8%	6.5%	7.5%	0.0%
学年別(大学院)										
博士前期・修士課程	154	7.8%	6.5%	36.4%	22.1%	7.8%	3.9%	5.2%	10.4%	0.0%
博士後期・博士課程	37	5.4%	10.8%	18.9%	21.6%	5.4%	5.4%	5.4%	27.0%	0.0%



4 奨学金受給希望の状況

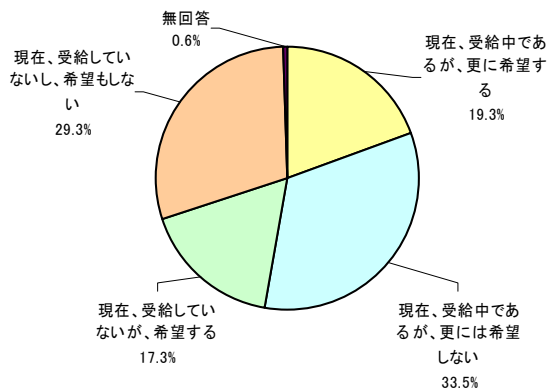
(表-31) 奨学金受給希望の状況 (学部)

区分	全体	現在、受給中であるが、更に希望する	現在、受給中であるが、更には希望しない	現在、受給していないが、希望する	現在、受給していないし、希望もしない	無回答
全体	2,297	14.5%	19.6%	21.3%	43.8%	0.8%
男	1,330	15.9%	19.9%	20.8%	43.0%	0.5%
女	950	12.5%	19.4%	22.2%	45.2%	0.7%
文系・理系別						
文系	1,119	14.3%	19.4%	18.9%	46.9%	0.4%
理系	1,172	14.7%	20.0%	23.6%	41.0%	0.8%
学年別(学部)						
1・2年生	1,311	13.7%	20.5%	22.7%	42.4%	0.7%
3年生以上	977	15.6%	18.6%	19.4%	46.0%	0.4%



(表-32) 奨学金受給希望の状況 (大学院)

区分	全体	現在、受給中であるが、更に希望する	現在、受給中であるが、更には希望しない	現在、受給していないが、希望する	現在、受給していないし、希望もしない	無回答
全体	693	19.3%	33.5%	17.3%	29.3%	0.6%
男	463	19.7%	36.5%	16.2%	26.8%	0.9%
女	229	18.8%	27.5%	19.7%	34.1%	0.0%
文系・理系別						
文系	264	22.7%	24.6%	24.6%	28.0%	0.0%
理系	428	17.3%	38.8%	12.9%	30.1%	0.9%
学年別(大学院)						
博士前期・修士課程	531	20.3%	34.3%	17.1%	27.5%	0.8%
博士後期・博士課程	162	16.0%	30.9%	17.9%	35.2%	0.0%

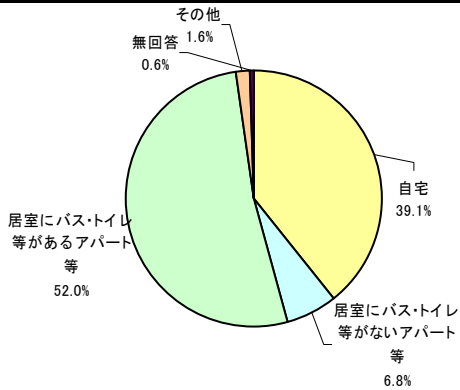


5 住宅の状況

(1) 住居の区分

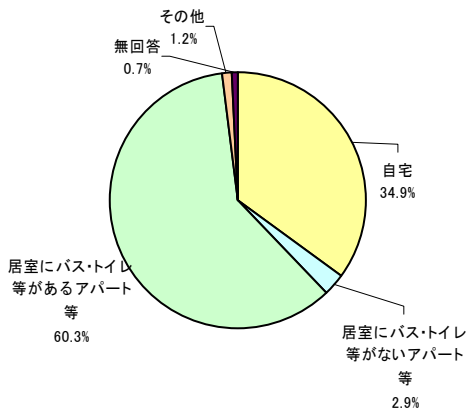
(表-33) 住居の区分 (学部)

区分	全体	自宅	居室にバス・トイレ等がないアパート等	居室にバス・トイレ等があるアパート等	その他	無回答
全体	2,297	39.1%	6.8%	52.0%	1.6%	0.6%
男	1,330	37.2%	8.3%	52.9%	1.3%	0.2%
女	950	42.0%	4.6%	50.8%	2.1%	0.4%
文系・理系別						
文系	1,119	39.6%	7.5%	50.5%	1.9%	0.5%
理系	1,172	38.7%	6.1%	53.6%	1.4%	0.2%
学年別(学部)						
1・2年生	1,311	38.7%	7.7%	51.2%	2.1%	0.4%
3年生以上	977	39.8%	5.6%	53.3%	1.0%	0.2%



(表-34) 住居の区分 (大学院)

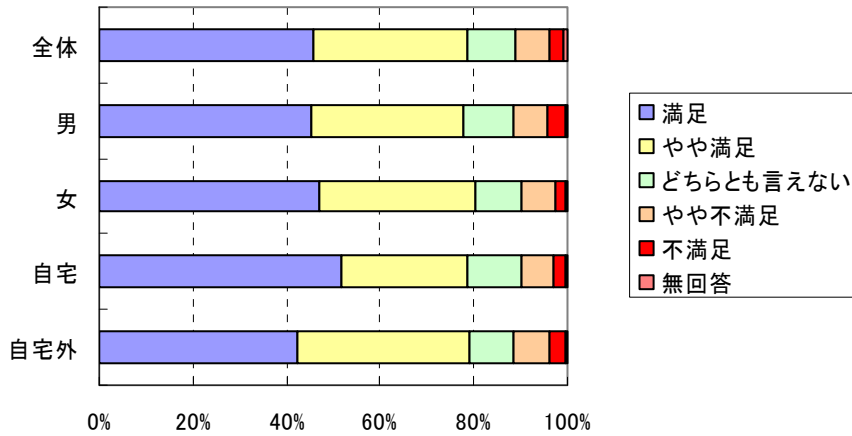
区分	全体	自宅	居室にバス・トイレ等がないアパート等	居室にバス・トイレ等があるアパート等	その他	無回答
全体	693	34.9%	2.9%	60.3%	1.2%	0.7%
男	463	33.5%	3.5%	61.1%	1.1%	0.9%
女	229	37.6%	1.7%	59.0%	1.3%	0.4%
文系・理系別						
文系	264	38.6%	1.9%	57.6%	1.5%	0.4%
理系	428	32.7%	3.5%	61.9%	0.9%	0.9%
学年別(大学院)						
博士前期・修士課程	531	35.4%	3.0%	59.5%	1.1%	0.9%
博士後期・博士課程	162	33.3%	2.5%	63.0%	1.2%	0.0%



(2) 住居の満足度

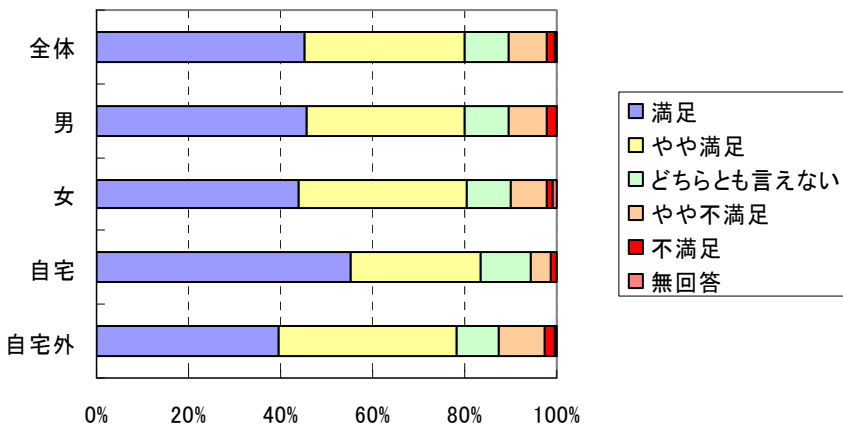
(表-35) 住居の満足度 (学部)

区分	全体	満足	やや満足	どちらとも言えない	やや不満足	不満足	無回答
全体	2,297	45.8%	32.8%	10.3%	7.3%	3.1%	0.7%
男	1,330	45.3%	32.3%	10.7%	7.3%	3.9%	0.5%
女	950	46.8%	33.6%	9.8%	7.4%	2.0%	0.4%
自宅・自宅外							
自宅	897	51.7%	27.1%	11.5%	6.6%	2.7%	0.4%
自宅外	1,387	42.2%	36.6%	9.6%	7.9%	3.4%	0.3%



(表-36) 住居の満足度 (大学院)

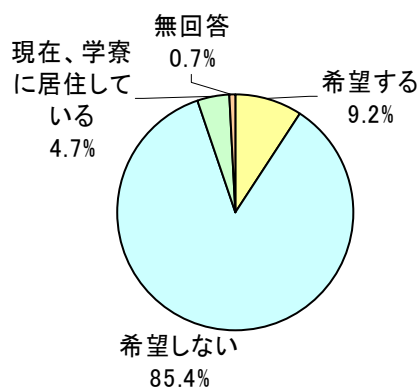
区分	全体	満足	やや満足	どちらとも言えない	やや不満足	不満足	無回答
全体	693	45.2%	34.9%	9.5%	8.1%	1.9%	0.4%
男	463	45.6%	34.3%	9.5%	8.2%	2.2%	0.2%
女	229	44.1%	36.2%	9.6%	7.9%	1.3%	0.9%
自宅・自宅外							
自宅	242	55.4%	28.1%	10.7%	4.5%	1.2%	0.0%
自宅外	446	39.7%	38.8%	9.0%	10.1%	2.0%	0.4%



6 学寮への入寮希望

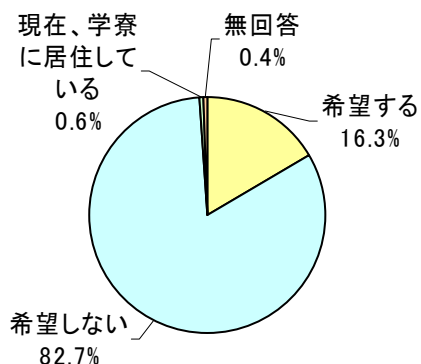
(表-37) 学寮への入寮希望 (学部)

区分	全体	希望する	希望しない	現在、学寮に 居住している	無回答
全体	2,297	9.2%	85.4%	4.7%	0.7%
男	1,330	9.5%	84.4%	5.7%	0.4%
女	950	8.7%	87.5%	3.3%	0.5%
文系・理系別					
文系	1,119	9.8%	84.5%	5.0%	0.7%
理系	1,172	8.6%	86.8%	4.4%	0.3%
学年別(学部)					
1・2年生	1,311	9.4%	84.3%	5.6%	0.7%
3年生以上	977	9.0%	87.5%	3.4%	0.1%



(表-38) 学寮への入寮希望 (大学院)

区分	全体	希望する	希望しない	現在、学寮に 居住している	無回答
全体	693	16.3%	82.7%	0.6%	0.4%
男	463	16.4%	82.5%	0.4%	0.6%
女	229	16.2%	83.0%	0.9%	0.0%
文系・理系別					
文系	264	19.3%	79.5%	0.4%	0.8%
理系	428	14.5%	84.6%	0.7%	0.2%
学年別(大学院)					
博士前期・修士課程	531	17.5%	81.5%	0.6%	0.4%
博士後期・博士課程	162	12.3%	86.4%	0.6%	0.6%

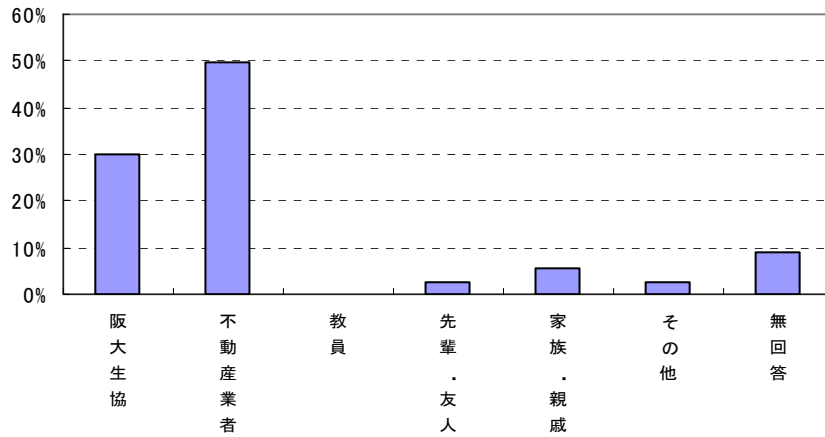


7 自宅外居住者の状況 (注) 5 (1) 「自宅」以外を回答した者のみ抽出

(1) 住居の紹介者

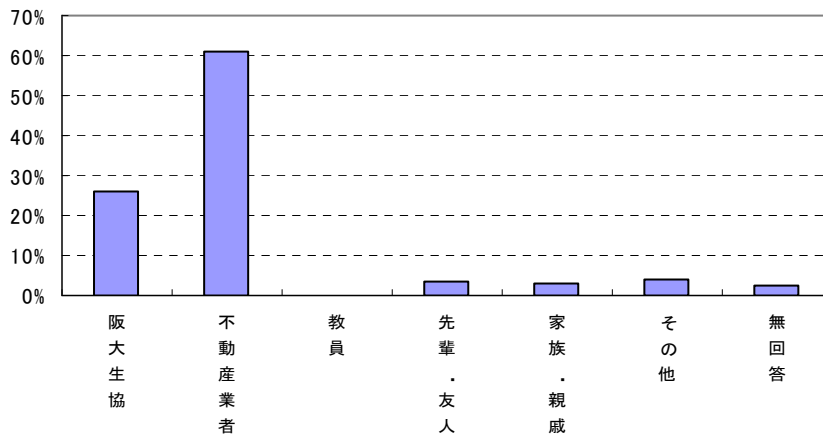
(表-39) 住居の紹介者 (学部)

区分	全体	阪大生協	不動産業者	教員	先輩・友人	家族・親戚	その他	無回答
全体	1,387	30.2%	49.7%	0.0%	2.7%	5.6%	2.7%	9.0%
男	832	32.9%	47.2%	0.0%	2.3%	5.3%	2.6%	9.6%
女	547	25.8%	53.6%	0.0%	3.5%	6.0%	2.9%	8.2%



(表-40) 住居の紹介者 (大学院)

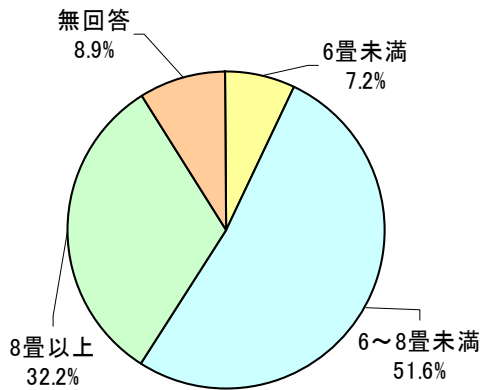
区分	全体	阪大生協	不動産業者	教員	先輩・友人	家族・親戚	その他	無回答
全体	446	25.8%	61.2%	0.2%	3.6%	2.9%	3.8%	2.5%
男	304	24.3%	62.8%	0.3%	3.6%	3.0%	3.3%	2.6%
女	142	28.9%	57.7%	0.0%	3.5%	2.8%	4.9%	2.1%



(2) 住居の広さ (注) 5 (1)「自宅」以外を回答した者のみ抽出

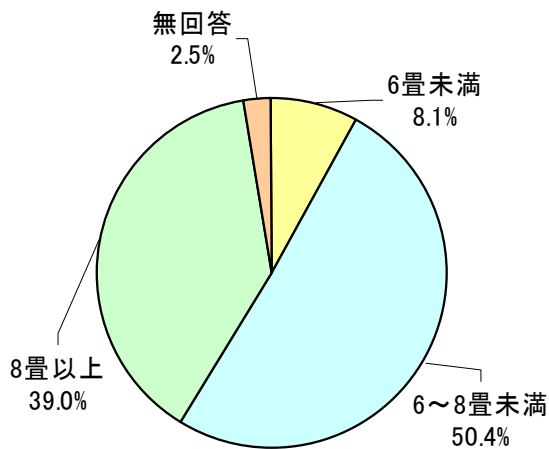
(表-41) 住居の広さ (学部)

区分	全体	6畳未満	6~8畳未満	8畳以上	無回答
全体	1,387	7.2%	51.6%	32.2%	8.9%
男	832	9.7%	51.4%	28.8%	10.0%
女	547	3.5%	51.9%	37.1%	7.5%



(表-42) 住居の広さ (大学院)

区分	全体	6畳未満	6~8畳未満	8畳以上	無回答
全体	446	8.1%	50.4%	39.0%	2.5%
男	304	8.2%	51.0%	38.2%	2.6%
女	142	7.7%	49.3%	40.8%	2.1%



8 学内の売店

(1) 売店の利用度

(表-43) 売店の利用度 (学部)

区分	全 体	よく利用する	時々利用する	利用しない	無回答
全 体	2,297	49.4%	46.0%	3.7%	0.9%
男	1,330	50.9%	43.7%	4.9%	0.5%
女	950	47.8%	49.3%	2.1%	0.8%
文系・理系別					
文 系	1,119	48.7%	46.6%	3.8%	0.9%
理 系	1,172	50.2%	45.6%	3.7%	0.5%
学年別(学部)					
1・2年生	1,311	49.3%	45.2%	4.5%	1.0%
3年生以上	977	49.8%	47.2%	2.8%	0.2%
自宅・自宅外					
自宅	897	45.5%	49.6%	4.3%	0.6%
自宅外	1,387	52.1%	44.0%	3.4%	0.5%

(表-44) 売店の利用度 (大学院)

区分	全 体	よく利用する	時々利用する	利用しない	無回答
全 体	693	53.2%	42.7%	3.6%	0.4%
男	463	57.0%	38.4%	3.9%	0.6%
女	229	45.4%	51.5%	3.1%	0.0%
文系・理系別					
文 系	264	57.2%	41.3%	1.1%	0.4%
理 系	428	50.9%	43.5%	5.1%	0.5%
学年別(大学院)					
博士前期・修士課程	531	52.0%	44.4%	3.2%	0.4%
博士後期・博士課程	162	57.4%	37.0%	4.9%	0.6%
自宅・自宅外					
自宅	242	48.3%	47.5%	4.1%	0.0%
自宅外	446	55.8%	40.4%	3.4%	0.4%

(2) 売店の品揃え

(表-45) 売店の品揃え (学部)

区分	全体	満足	やや満足	どちらとも言えない	やや不満足	不満足	無回答
全体	2,297	12.7%	46.7%	22.7%	13.3%	4.0%	0.7%
男	1,330	13.1%	43.8%	24.4%	14.1%	4.2%	0.5%
女	950	12.3%	51.2%	20.3%	12.1%	3.7%	0.4%
文系・理系別							
文系	1,119	13.4%	46.7%	22.7%	12.8%	3.9%	0.4%
理系	1,172	12.0%	46.8%	22.8%	13.8%	4.0%	0.5%
学年別(学部)							
1・2年生	1,311	11.8%	46.8%	24.0%	13.0%	3.7%	0.7%
3年生以上	977	13.8%	46.9%	21.1%	13.8%	4.3%	0.1%
自宅・自宅外							
自宅	897	11.7%	47.4%	23.2%	12.9%	4.3%	0.4%
自宅外	1,387	13.3%	46.5%	22.6%	13.6%	3.7%	0.2%

(表-46) 売店の品揃え (大学院)

区分	全体	満足	やや満足	どちらとも言えない	やや不満足	不満足	無回答
全体	693	11.0%	42.4%	21.5%	19.3%	5.3%	0.4%
男	463	11.7%	42.5%	21.8%	18.1%	5.2%	0.6%
女	229	9.6%	41.9%	21.0%	21.8%	5.7%	0.0%
文系・理系別							
文系	264	11.7%	43.2%	18.2%	19.7%	7.2%	0.0%
理系	428	10.5%	42.1%	23.4%	19.2%	4.2%	0.7%
学年別(大学院)							
博士前期・修士課程	531	11.1%	42.9%	21.5%	19.4%	4.9%	0.2%
博士後期・博士課程	162	10.5%	40.7%	21.6%	19.1%	6.8%	1.2%
自宅・自宅外							
自宅	242	15.3%	42.1%	21.1%	16.9%	4.1%	0.4%
自宅外	446	8.7%	43.0%	21.7%	20.9%	5.4%	0.2%

(3) 売店の品揃え要望 (複数回答)

(表-47) 売店の品揃え要望 (学部)

区分	全体	書籍	家電製品	日用雑貨	衣類	弁当・飲料水・菓子類	各種チケット類	自転車・バイク等	CD	OA機器	その他	無回答
全体	2,297	63.3%	8.4%	39.6%	3.1%	59.9%	18.7%	3.7%	11.9%	8.3%	5.3%	2.7%
男	1,330	62.7%	10.8%	37.2%	4.1%	55.7%	15.6%	4.6%	11.3%	9.8%	5.6%	3.3%
女	950	64.4%	5.2%	42.8%	1.8%	66.4%	23.3%	2.3%	12.8%	6.1%	4.8%	1.3%
文系・理系別												
文系	1,119	66.9%	6.4%	39.0%	2.4%	59.6%	21.7%	3.3%	13.0%	7.2%	4.5%	2.0%
理系	1,172	60.1%	10.2%	40.4%	3.8%	60.5%	15.8%	3.9%	10.8%	9.2%	6.1%	3.0%
学年別(学部)												
1・2年生	1,311	61.4%	9.6%	40.5%	4.1%	56.4%	17.8%	4.1%	12.9%	7.7%	5.9%	3.0%
3年生以上	977	66.1%	6.9%	38.6%	1.8%	65.2%	20.0%	3.1%	10.6%	9.0%	4.5%	1.7%
自宅・自宅外												
自宅	897	64.7%	5.7%	36.9%	2.5%	62.1%	18.7%	2.3%	11.8%	7.6%	5.4%	2.6%
自宅外	1,387	62.9%	10.2%	41.7%	3.6%	59.0%	18.7%	4.5%	12.0%	8.8%	5.3%	2.2%

(表-48) 売店の品揃え要望 (大学院)

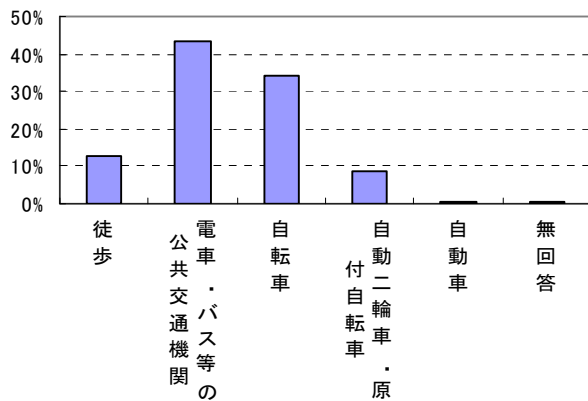
区分	全体	書籍	家電製品	日用雑貨	衣類	弁当・飲料水・菓子類	各種チケット類	自転車・バイク等	CD	OA機器	その他	無回答
全体	693	62.8%	10.2%	39.4%	3.6%	65.8%	18.2%	4.5%	12.0%	11.1%	6.6%	1.7%
男	463	60.7%	10.6%	36.9%	4.3%	62.0%	15.1%	4.8%	11.0%	11.0%	7.1%	2.6%
女	229	66.8%	9.6%	44.1%	2.2%	73.8%	24.0%	3.9%	14.0%	11.4%	5.7%	0.0%
文系・理系別												
文系	264	72.3%	13.6%	43.2%	4.5%	65.2%	22.0%	7.6%	11.4%	11.0%	9.1%	0.0%
理系	428	57.0%	8.2%	36.9%	3.0%	66.1%	15.7%	2.6%	12.1%	11.2%	5.1%	2.8%
学年別(大学院)												
博士前期・修士課程	531	60.8%	9.0%	39.0%	3.0%	68.2%	18.3%	4.0%	11.9%	10.2%	4.5%	1.5%
博士後期・博士課程	162	69.1%	14.2%	40.7%	5.6%	58.0%	17.9%	6.2%	12.3%	14.2%	13.6%	2.5%
自宅・自宅外												
自宅	242	64.5%	7.4%	34.3%	2.5%	64.9%	17.8%	3.3%	9.1%	7.4%	8.7%	1.7%
自宅外	446	61.9%	11.9%	42.4%	4.0%	66.6%	18.4%	5.2%	13.5%	13.0%	5.6%	1.3%

9 通学状況

(1) 通学手段

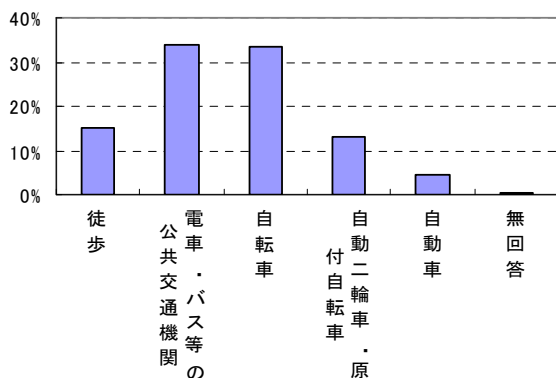
(表-49) 通学手段 (学部)

区分	全体	徒歩	電車・バス等の公共交通機関	自転車	自動二輪車・原付自転車	自動車	無回答
全体	2,297	12.7%	43.2%	34.3%	8.5%	0.5%	0.7%
男	1,330	11.1%	37.4%	40.6%	10.2%	0.4%	0.4%
女	950	15.1%	51.7%	25.5%	6.4%	0.7%	0.6%
文系・理系別							
文系	1,119	16.9%	47.5%	26.5%	7.8%	0.7%	0.7%
理系	1,172	8.8%	39.3%	41.9%	9.3%	0.3%	0.3%
学年別(学部)							
1・2年生	1,311	12.3%	47.4%	34.3%	5.0%	0.3%	0.8%
3年生以上	977	13.4%	37.9%	34.4%	13.4%	0.8%	0.1%
自宅・自宅外							
自宅	897	0.6%	86.4%	6.5%	5.4%	0.8%	0.4%
自宅外	1,387	20.7%	15.6%	52.5%	10.6%	0.4%	0.3%



(表-50) 通学手段 (大学院)

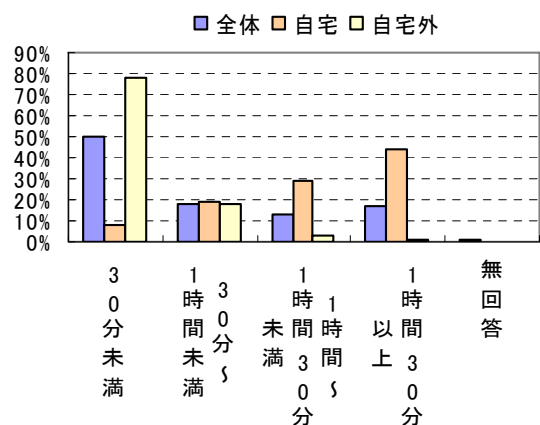
区分	全体	徒歩	電車・バス等の公共交通機関	自転車	自動二輪車・原付自転車	自動車	無回答
全体	693	15.0%	33.8%	33.5%	13.0%	4.3%	0.4%
男	463	14.0%	28.5%	36.3%	16.4%	4.1%	0.6%
女	229	17.0%	44.1%	27.9%	6.1%	4.8%	0.0%
文系・理系別							
文系	264	18.9%	46.6%	27.3%	5.3%	1.5%	0.4%
理系	428	12.4%	25.9%	37.4%	17.8%	6.1%	0.5%
学年別(大学院)							
博士前期・修士課程	531	13.4%	34.5%	33.7%	15.4%	2.4%	0.6%
博士後期・博士課程	162	20.4%	31.5%	32.7%	4.9%	10.5%	0.0%
自宅・自宅外							
自宅	242	2.1%	74.8%	9.9%	7.0%	5.8%	0.4%
自宅外	446	22.2%	11.9%	46.2%	16.1%	3.4%	0.2%



(2) 通学所要時間

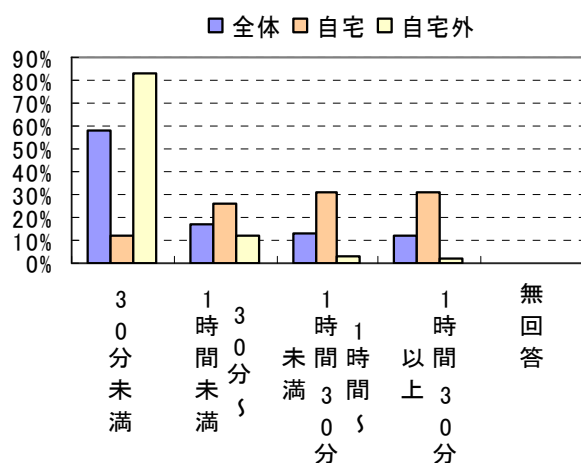
(表-51) 通学手段 (学部)

区分	全体	30分未満	30分～ 1時間未満	1時間～ 1時間30分未満	1時間30分以上	無回答
全体	2,297	50.5%	18.1%	13.1%	17.5%	0.8%
男	1,330	55.4%	16.8%	11.7%	15.5%	0.5%
女	950	43.8%	20.1%	15.2%	20.4%	0.5%
文系・理系別						
文系	1,119	48.3%	17.3%	14.3%	19.4%	0.7%
理系	1,172	52.7%	18.9%	12.1%	15.7%	0.5%
学年別(学部)						
1・2年生	1,311	47.3%	19.6%	14.0%	18.2%	0.9%
3年生以上	977	55.0%	16.3%	12.1%	16.6%	0.1%
自宅・自宅外						
自宅	897	8.2%	18.6%	29.1%	43.6%	0.4%
自宅外	1,387	78.1%	17.8%	3.0%	0.7%	0.4%



(表 52) 通学手段 (大学院)

区分	全体	30分未満	30分～ 1時間未満	1時間～ 1時間30分未満	1時間30分以上	無回答
全体	693	58.2%	16.9%	12.6%	12.3%	0.1%
男	463	61.8%	16.6%	10.6%	10.8%	0.2%
女	229	51.1%	17.5%	16.6%	14.8%	0.0%
文系・理系別						
文系	264	52.3%	18.2%	16.7%	12.9%	0.0%
理系	428	61.7%	16.1%	10.0%	11.9%	0.2%
学年別(大学院)						
博士前期・修士課程	531	58.0%	17.5%	11.1%	13.2%	0.2%
博士後期・博士課程	162	58.6%	14.8%	17.3%	9.3%	0.0%
自宅・自宅外						
自宅	242	12.4%	25.6%	30.6%	31.4%	0.0%
自宅外	446	82.7%	12.3%	2.9%	2.0%	0.0%



10 運転免許証の取得状況および自由に使用できる自動車又はバイク

(1) 運転免許証の取得状況

(表-53) 運転免許証の取得状況 (学部)

区分	全体	自動車及び 自動二輪車	自動車	自動二輪車	原付自転車	取得していない	無回答
全体	2,297	7.4%	48.8%	1.2%	3.5%	38.3%	0.8%
男	1,330	9.5%	52.6%	1.9%	3.3%	32.2%	0.5%
女	950	4.4%	43.9%	0.2%	3.9%	46.9%	0.6%
文系・理系別							
文系	1,119	7.0%	40.0%	1.3%	4.8%	46.1%	0.7%
理系	1,172	7.8%	57.4%	1.0%	2.3%	31.0%	0.5%
学年別(学部)							
1・2年生	1,311	3.9%	37.3%	1.4%	4.0%	52.5%	1.0%
3年生以上	977	12.1%	64.8%	0.9%	2.9%	19.3%	0.0%
自宅・自宅外							
自宅	897	6.4%	49.7%	0.8%	3.1%	39.6%	0.4%
自宅外	1,387	7.9%	48.7%	1.4%	3.8%	37.8%	0.4%

(表-54) 運転免許証の取得状況 (大学院)

区分	全体	自動車及び 自動二輪車	自動車	自動二輪車	原付自転車	取得していない	無回答
全体	693	20.3%	62.8%	0.9%	0.6%	15.0%	0.4%
男	463	25.5%	62.2%	1.3%	0.4%	9.9%	0.6%
女	229	9.6%	64.2%	0.0%	0.9%	25.3%	0.0%
文系・理系別							
文系	264	14.0%	60.2%	0.8%	0.8%	24.2%	0.0%
理系	428	24.3%	64.3%	0.9%	0.5%	9.3%	0.7%
学年別(大学院)							
博士前期・修士課程	531	21.5%	62.3%	1.1%	0.4%	14.3%	0.4%
博士後期・博士課程	162	16.7%	64.2%	0.0%	1.2%	17.3%	0.6%
自宅・自宅外							
自宅	242	16.9%	70.2%	0.4%	0.8%	11.6%	0.0%
自宅外	446	21.7%	59.2%	1.1%	0.4%	17.0%	0.4%

(2) 自由に使用できる自動車又はバイク

(表-55) 自由に使用できる自動車又はバイク (学部)

区分	全 体	自動車	バイク	両方	ない	無回答
全 体	2,297	9.6%	14.5%	2.2%	72.7%	1.0%
男	1,330	9.3%	17.3%	2.6%	70.2%	0.6%
女	950	10.0%	10.6%	1.6%	76.8%	0.9%
文系・理系別						
文 系	1,119	9.1%	14.7%	2.1%	73.3%	0.8%
理 系	1,172	10.2%	14.2%	2.3%	72.5%	0.8%
学年別(学部)						
1・2年生	1,311	9.0%	9.7%	1.9%	78.3%	1.1%
3年生以上	977	10.5%	20.9%	2.6%	65.8%	0.2%
自宅・自宅外						
自宅	897	18.6%	11.0%	3.3%	66.3%	0.7%
自宅外	1,387	3.9%	16.6%	1.4%	77.5%	0.6%

(表-56) 自由に使用できる自動車又はバイク (学部)

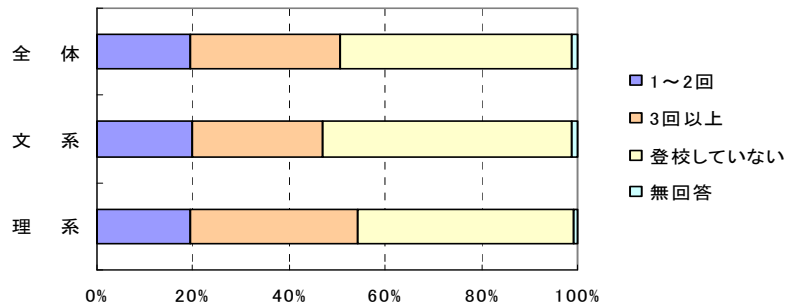
区分	全 体	自動車	バイク	両方	ない	無回答
全 体	693	14.6%	19.5%	3.6%	61.8%	0.6%
男	463	13.2%	24.8%	5.0%	56.6%	0.4%
女	229	17.0%	8.7%	0.9%	72.5%	0.9%
文系・理系別						
文 系	264	14.8%	10.6%	2.3%	72.0%	0.4%
理 系	428	14.3%	25.0%	4.4%	55.6%	0.7%
学年別(大学院)						
博士前期・修士課程	531	13.0%	22.6%	3.6%	60.6%	0.2%
博士後期・博士課程	162	19.8%	9.3%	3.7%	65.4%	1.9%
自宅・自宅外						
自宅	242	27.3%	12.8%	6.2%	52.9%	0.8%
自宅外	446	7.6%	23.1%	2.2%	66.8%	0.2%

1.1 登校・下校等の状況

(1) 土曜日の登校状況

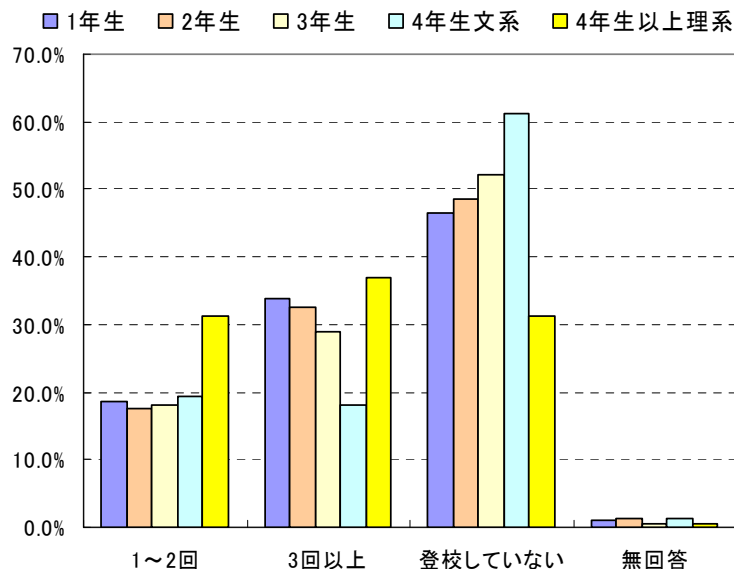
(表-57) 土曜日の登校状況 (学部)

区分	全体	1～2回	3回以上	登校していない	無回答
全体	2,297	19.6%	31.0%	48.1%	1.3%
男	1,330	19.5%	34.1%	45.3%	1.0%
女	950	19.9%	27.1%	52.0%	1.1%
文系・理系別					
文系	1,119	20.0%	27.1%	51.7%	1.2%
理系	1,172	19.3%	34.8%	45.0%	0.9%
学年別(学部)					
1・2年生	1,311	18.2%	33.3%	47.4%	1.2%
3年生以上	977	21.7%	28.2%	49.3%	0.7%
自宅・自宅外					
自宅	897	15.7%	28.5%	54.8%	0.9%
自宅外	1,387	22.2%	32.7%	44.2%	0.9%



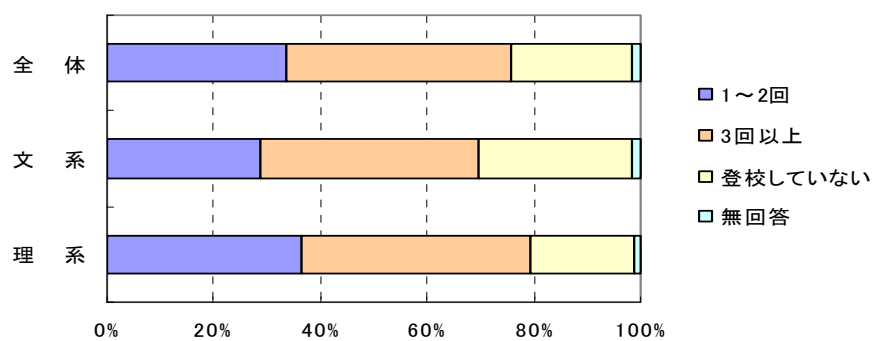
(表-58) 土曜日の登校状況 (学部)

区分	全体	1～2回	3回以上	登校していない	無回答
全体	693	19.6%	31.0%	48.1%	1.3%
1年生	722	18.6%	33.9%	46.4%	1.1%
2年生	589	17.7%	32.4%	48.6%	1.4%
3年生	489	18.2%	29.0%	52.1%	0.6%
4年生文系	248	19.4%	18.1%	61.3%	1.2%
4年生以上理系	239	31.4%	36.8%	31.4%	0.4%



(表-59) 土曜日の登校状況 (大学院)

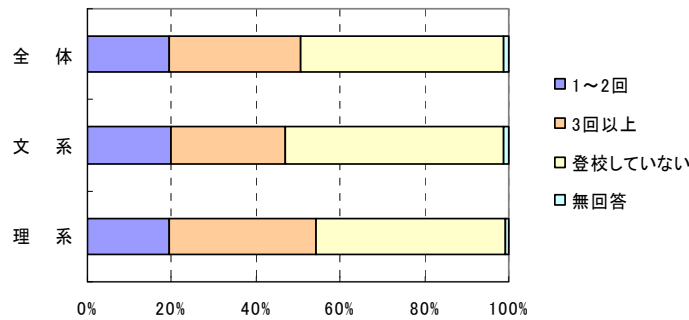
区分	全 体	1～2回	3回以上	登校していない	無回答
全 体	693	33.5%	42.3%	22.8%	1.4%
男	463	33.7%	45.4%	19.7%	1.3%
女	229	33.2%	35.8%	29.3%	1.7%
文系・理系別					
文 系	264	28.8%	40.9%	28.8%	1.5%
理 系	428	36.4%	43.0%	19.2%	1.4%
学年別(大学院)					
博士前期・修士課程	531	36.2%	38.6%	23.7%	1.5%
博士後期・博士課程	162	24.7%	54.3%	19.8%	1.2%
自宅・自宅外					
自宅	242	33.5%	29.8%	35.1%	1.7%
自宅外	446	33.4%	49.1%	16.4%	1.1%



(2) 日曜日の登校状況

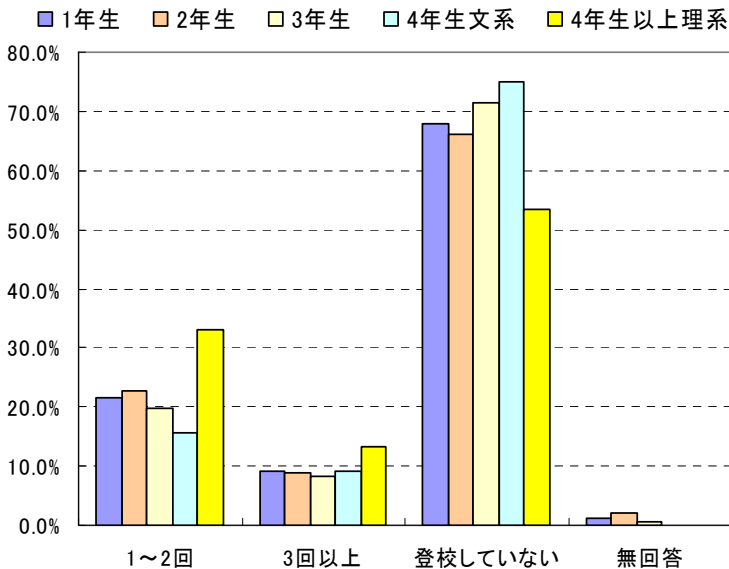
(表-60) 日曜日の登校状況 (学部)

区分	全体	1~2回	3回以上	登校していない	無回答
全体	2,297	19.6%	31.0%	48.1%	1.3%
男	1,330	19.5%	34.1%	45.3%	1.0%
女	950	19.9%	27.1%	52.0%	1.1%
文系・理系別					
文系	1,119	20.0%	27.1%	51.7%	1.2%
理系	1,172	19.3%	34.8%	45.0%	0.9%
学年別(学部)					
1・2年生	1,311	22.1%	9.1%	67.2%	1.6%
3年生以上	977	22.0%	9.8%	67.9%	0.3%
自宅・自宅外					
自宅	897	15.7%	28.5%	54.8%	0.9%
自宅外	1,387	22.2%	32.7%	44.2%	0.9%



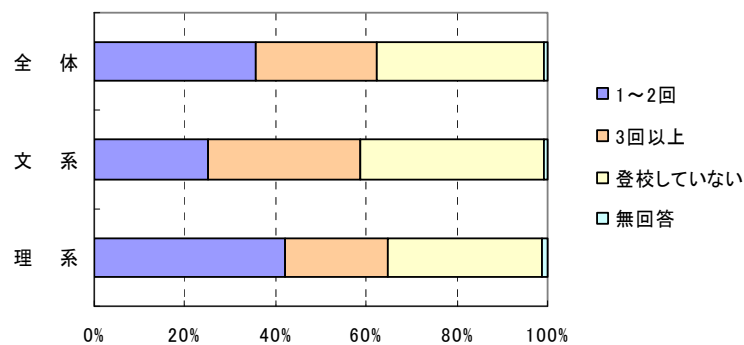
(表-61) 日曜日の登校状況 (学部)

区分	全体	1~2回	3回以上	登校していない	無回答
全体	693	22.0%	9.4%	67.3%	1.3%
1年生	722	21.6%	9.1%	68.0%	1.2%
2年生	589	22.8%	9.0%	66.2%	2.0%
3年生	489	19.8%	8.2%	71.4%	0.6%
4年生文系	248	15.7%	9.3%	75.0%	0.0%
4年生以上理系	239	33.1%	13.4%	53.6%	0.0%



(表-62) 日曜日の登校状況 (大学院)

区分	全 体	1～2回	3回以上	登校していない	無回答
全 体	693	35.8%	26.7%	36.5%	1.0%
男	463	38.9%	28.1%	32.4%	0.6%
女	229	29.7%	23.6%	45.0%	1.7%
文系・理系別					
文 系	264	25.0%	33.7%	40.5%	0.8%
理 系	428	42.3%	22.4%	34.1%	1.2%
学年別(大学院)					
博士前期・修士課程	531	38.4%	22.4%	38.2%	0.9%
博士後期・博士課程	162	27.2%	40.7%	30.9%	1.2%
自宅・自宅外					
自宅	242	33.5%	14.5%	51.2%	0.8%
自宅外	446	37.0%	33.2%	28.9%	0.9%



(3) 授業の合間を過ごしている場所

(表-63) 授業の合間を過ごしている場所 (学部)

区分	全体	教室実習 室研究室等	図書館	コンピュータ 室	サークル室 等	空地グラ ウンド	学内の食堂 喫茶売店	大学周辺の 喫茶店等	各建物の学 生スペース	その他	無回答
全体	2,297	28.9%	30.0%	5.6%	6.4%	0.5%	19.8%	0.3%	4.5%	3.1%	0.8%
男	1,330	28.6%	30.7%	6.4%	7.7%	0.8%	15.7%	0.3%	5.2%	4.1%	0.5%
女	950	29.2%	29.3%	4.6%	4.6%	0.1%	25.8%	0.4%	3.7%	1.8%	0.5%
文系理系別											
文系	1,119	16.3%	37.4%	6.8%	7.7%	0.4%	23.7%	0.2%	4.0%	3.1%	0.5%
理系	1,172	41.0%	23.2%	4.5%	5.3%	0.6%	16.1%	0.5%	5.0%	3.1%	0.6%
学年別(学部)											
1・2年生	1,311	19.8%	33.3%	4.7%	8.0%	0.3%	24.3%	0.4%	4.8%	3.6%	0.8%
3年生以上	977	41.1%	25.8%	6.9%	4.4%	0.7%	13.9%	0.3%	4.2%	2.5%	0.2%

(表-64) 授業の合間を過ごしている場所 (大学院)

区分	全体	教室実習 室研究室等	図書館	コンピュータ 室	サークル室 等	空地グラ ウンド	学内の食堂 喫茶売店	大学周辺の 喫茶店等	各建物の学 生スペース	その他	無回答
全体	633	84.1%	4.5%	2.7%	0.1%	0.3%	2.0%	0.1%	1.9%	3.5%	0.7%
男	463	86.6%	3.9%	1.7%	0.2%	0.4%	1.3%	0.0%	1.5%	3.7%	0.6%
女	229	79.0%	5.7%	4.8%	0.0%	0.0%	3.5%	0.4%	2.6%	3.1%	0.9%
文系理系別											
文系	264	74.2%	7.6%	6.8%	0.4%	0.4%	4.2%	0.0%	3.4%	2.7%	0.4%
理系	428	90.2%	2.6%	0.2%	0.0%	0.2%	0.7%	0.2%	0.9%	4.0%	0.9%
学年別(大学院)											
博士前期修士課程	531	85.3%	4.5%	2.8%	0.2%	0.2%	2.1%	0.2%	1.1%	2.8%	0.8%
博士後期博士課程	162	80.2%	4.3%	2.5%	0.0%	0.6%	1.9%	0.0%	4.3%	5.6%	0.6%

1.2 食生活の状況

(1) 毎日の朝食・昼食・夕食

(a) 朝食

(表-65) 朝食 (学部)

区分	全体	自宅(自炊・弁当 持参等を含む)	学内食堂	学外食堂	売店等で弁当・パ ンを購入	食べない	その他	無回答
全体	2,297	81.5%	1.4%	0.3%	3.1%	11.5%	0.7%	1.4%
男	1,330	78.3%	1.8%	0.4%	3.8%	13.8%	0.8%	1.1%
女	950	86.6%	0.7%	0.1%	2.2%	8.3%	0.7%	1.3%
文系・理系別								
文系	1,119	82.8%	1.1%	0.2%	2.7%	11.9%	0.4%	1.1%
理系	1,172	80.8%	1.7%	0.3%	3.6%	11.2%	1.1%	1.3%
学年別(学部)								
1・2年生	1,311	83.0%	1.7%	0.4%	3.1%	9.8%	0.7%	1.4%
3年生以上	977	80.1%	1.0%	0.1%	3.3%	13.9%	0.7%	0.8%
自宅・自宅外								
自宅	897	93.9%	0.3%	0.0%	0.9%	3.3%	0.7%	0.9%
自宅外	1,387	74.0%	2.1%	0.4%	4.6%	16.9%	0.8%	1.1%

(表-66) 朝食 (大学院)

区分	全体	自宅(自炊・弁当 持参等を含む)	学内食堂	学外食堂	売店等で弁当・パ ンを購入	食べない	その他	無回答
全体	693	73.0%	1.0%	0.3%	4.5%	18.6%	1.2%	1.4%
男	463	69.5%	1.3%	0.0%	5.2%	22.0%	0.9%	1.1%
女	229	79.9%	0.4%	0.9%	3.1%	11.8%	1.7%	2.2%
文系・理系別								
文系	264	76.1%	0.8%	0.0%	2.7%	17.4%	1.5%	1.5%
理系	428	71.3%	1.2%	0.5%	5.6%	19.2%	0.9%	1.4%
学年別(大学院)								
博士前期・修士課程	531	72.5%	1.1%	0.4%	4.3%	19.0%	0.9%	1.7%
博士後期・博士課程	162	74.7%	0.6%	0.0%	4.9%	17.3%	1.9%	0.6%
自宅・自宅外								
自宅	242	90.9%	0.4%	0.0%	0.8%	5.8%	0.4%	1.7%
自宅外	446	63.5%	1.3%	0.4%	6.5%	25.6%	1.6%	1.1%

(b) 昼食

(表-67) 昼食 (学部)

区分	全体	自宅(自炊・弁当 持参等を含む)	学内食堂	学外食堂	売店等で弁当・パ ンを購入	食べない	その他	無回答
全体	2,297	22.8%	51.2%	0.7%	19.5%	1.9%	2.7%	1.3%
男	1,330	11.9%	64.7%	0.7%	17.4%	2.3%	2.0%	0.9%
女	950	38.1%	32.8%	0.7%	22.3%	1.3%	3.7%	1.1%
文系・理系別								
文系	1,119	29.7%	45.4%	1.2%	18.1%	1.9%	2.7%	1.1%
理系	1,172	16.4%	57.0%	0.3%	20.7%	1.9%	2.7%	1.0%
学年別(学部)								
1・2年生	1,311	20.1%	56.1%	0.5%	17.8%	1.9%	2.3%	1.3%
3年生以上	977	26.6%	45.0%	0.9%	21.7%	1.8%	3.3%	0.6%
自宅・自宅外								
自宅	897	29.7%	44.8%	0.6%	17.8%	2.3%	4.0%	0.8%
自宅外	1,387	18.5%	55.7%	0.8%	20.7%	1.6%	1.9%	0.9%

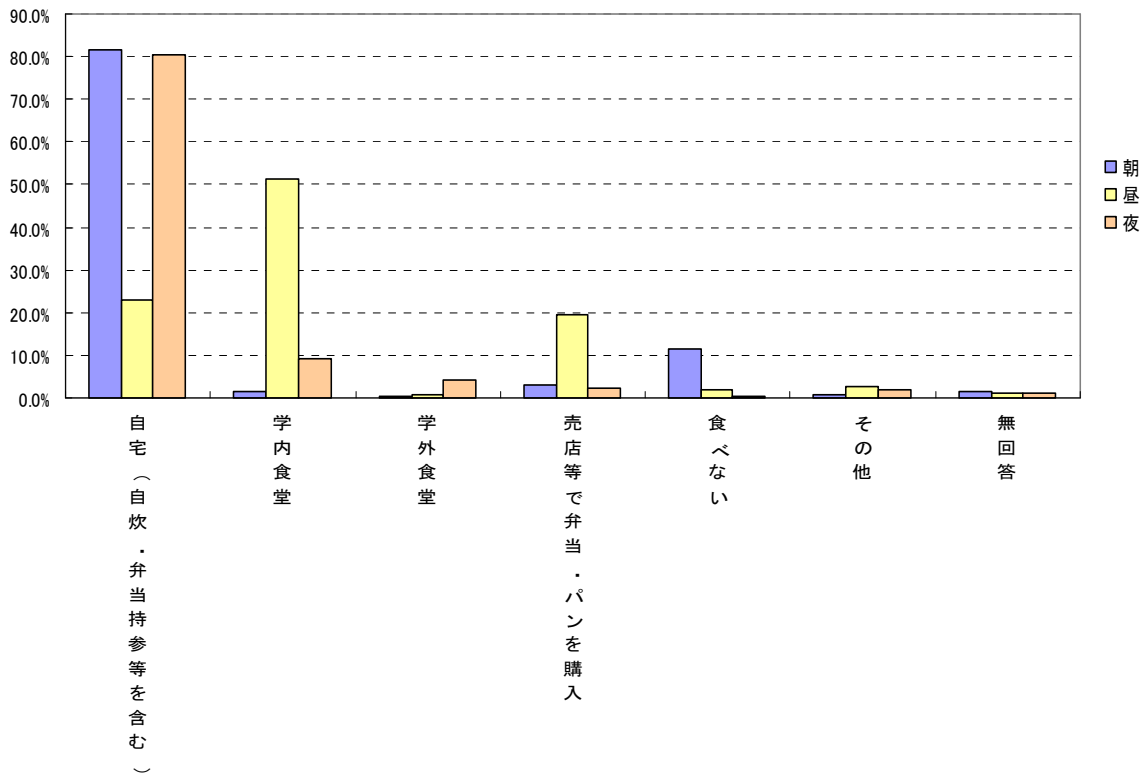
(表-68) 昼食 (大学院)

区分	全体	自宅(自炊・弁当 持参等を含む)	学内食堂	学外食堂	売店等で弁当・パ ンを購入	食べない	その他	無回答
全体	693	18.2%	49.4%	1.6%	21.5%	1.6%	6.6%	1.2%
男	463	11.9%	57.7%	1.5%	20.5%	1.9%	5.6%	0.9%
女	229	31.0%	32.3%	1.7%	23.6%	0.9%	8.7%	1.7%
文系・理系別								
文系	264	24.2%	48.5%	0.8%	20.1%	1.5%	4.2%	0.8%
理系	428	14.3%	50.0%	2.1%	22.4%	1.6%	8.2%	1.4%
学年別(大学院)								
博士前期・修士課程	531	20.3%	48.2%	0.9%	22.6%	1.7%	4.9%	1.3%
博士後期・博士課程	162	11.1%	53.1%	3.7%	17.9%	1.2%	12.3%	0.6%
自宅・自宅外								
自宅	242	24.8%	40.5%	2.5%	20.7%	1.7%	9.1%	0.8%
自宅外	446	14.6%	54.5%	1.1%	22.0%	1.6%	5.4%	0.9%

(C) 夕食

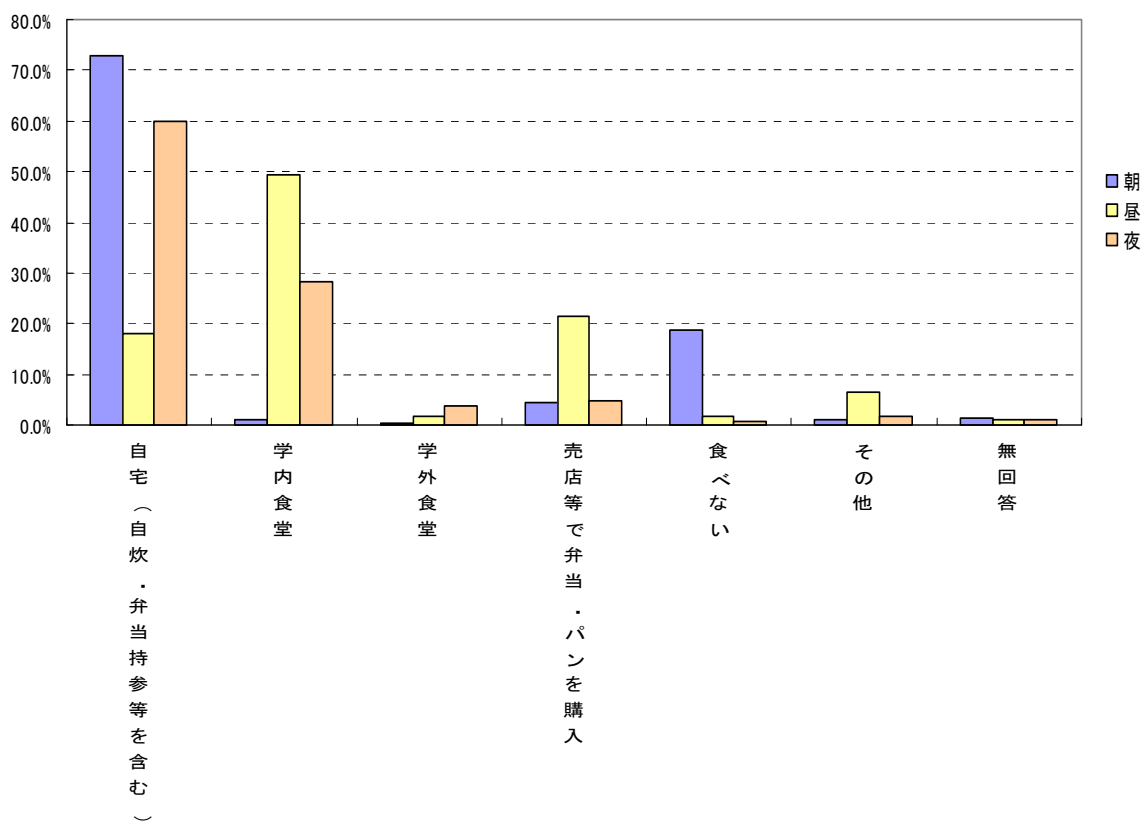
(表-69) 夕食 (学部)

区分	全体	自宅(自炊・弁当持参等を含む)	学内食堂	学外食堂	売店等で弁当・パンを購入	食べない	その他	無回答
全体	2,297	80.5%	9.3%	4.4%	2.2%	0.6%	1.9%	1.2%
男	1,330	77.2%	12.4%	5.4%	1.7%	0.4%	1.8%	1.1%
女	950	85.4%	4.8%	3.1%	3.1%	0.8%	2.1%	0.7%
文系・理系別								
文系	1,119	81.4%	8.4%	3.9%	2.7%	0.5%	2.2%	0.8%
理系	1,172	79.9%	10.2%	4.9%	1.8%	0.6%	1.6%	1.1%
学年別(学部)								
1・2年生	1,311	81.5%	8.8%	4.3%	1.7%	0.3%	2.1%	1.3%
3年生以上	977	79.6%	9.8%	4.5%	3.0%	0.9%	1.7%	0.4%
自宅・自宅外								
自宅	897	91.4%	2.3%	1.8%	1.8%	0.2%	1.3%	1.1%
自宅外	1,387	73.9%	13.8%	6.1%	2.5%	0.8%	2.2%	0.6%



(表-70) 夕食 (大学院)

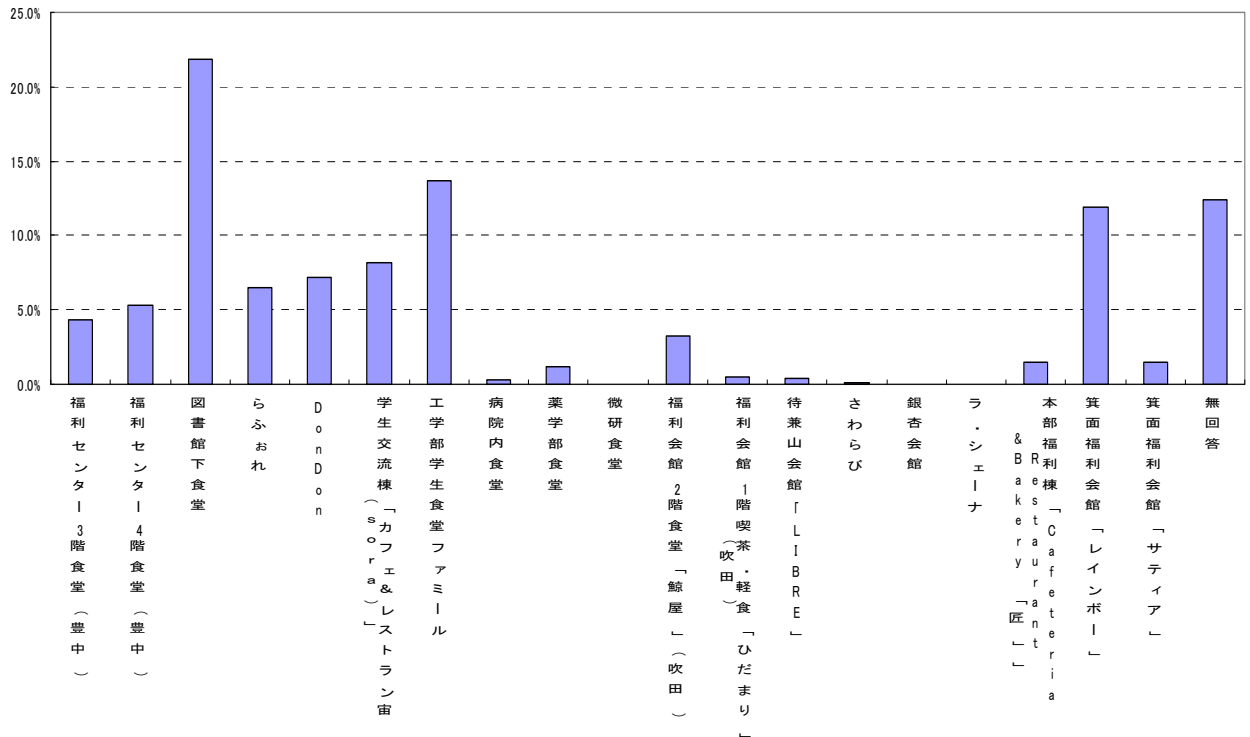
区分	全体	自宅(自炊・弁当持参等を含む)	学内食堂	学外食堂	売店等で弁当・パンを購入	食べない	その他	無回答
全体	693	59.9%	28.3%	3.8%	4.6%	0.7%	1.6%	1.2%
男	463	54.9%	34.1%	4.3%	3.7%	0.6%	1.5%	0.9%
女	229	69.9%	16.6%	2.6%	6.6%	0.9%	1.7%	1.7%
文系・理系別								
文系	264	64.4%	25.0%	3.0%	5.3%	0.8%	0.8%	0.8%
理系	428	57.0%	30.4%	4.2%	4.2%	0.7%	2.1%	1.4%
学年別(大学院)								
博士前期・修士課程	531	61.8%	27.5%	3.0%	4.3%	0.6%	1.5%	1.3%
博士後期・博士課程	162	53.7%	30.9%	6.2%	5.6%	1.2%	1.9%	0.6%
自宅・自宅外								
自宅	242	81.4%	12.8%	1.2%	1.7%	0.0%	1.7%	1.2%
自宅外	446	48.4%	36.5%	5.2%	6.3%	1.1%	1.6%	0.9%



(2) 主に利用する学内食堂

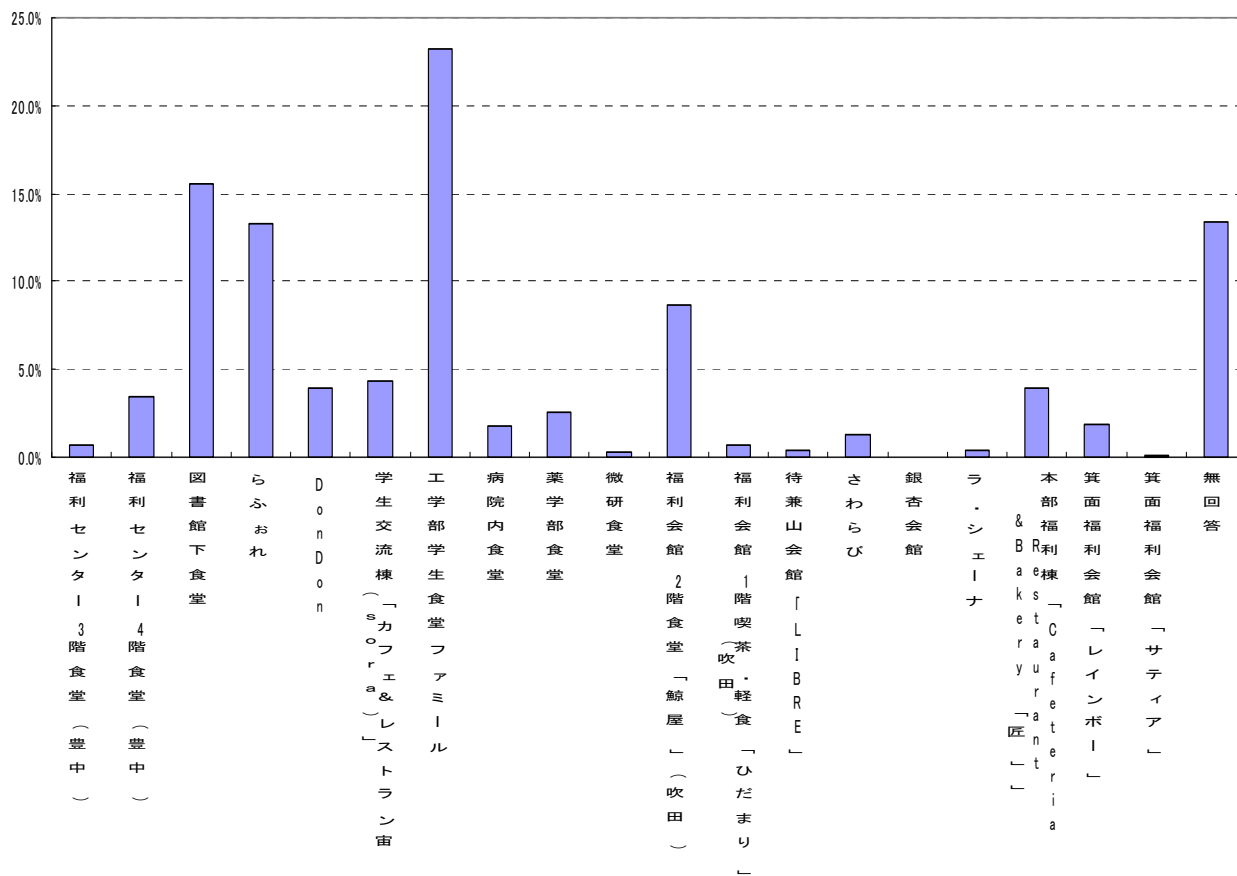
(表-71) 主に利用する学内食堂 (学部)

区分	全体	福利センター3階食堂(豊中)	福利センター4階食堂(豊中)	図書館下食堂	らふおれ	DonDon	学生交流棟「カフェ&レストラン宙(sorara)」	工学部学生食堂ファミール	病院内食堂	薬学部食堂	微研食堂	福利会館2階食堂「鯨屋」(吹田)	福利会館1階喫茶・軽食「ひだまり」(吹田)	待兼山会館「LIBRE」	さわらび	銀杏会館	ラ・シェーナ	本部福利棟「Cafeteria & Bakery」	箕面福利会館「レインボー」	箕面福利会館「サテア」	無回答
全体	2,297	4.3%	5.4%	21.9%	6.5%	7.2%	8.1%	13.7%	0.3%	1.2%	0.0%	3.3%	0.5%	0.4%	0.1%	0.0%	0.0%	1.4%	11.9%	1.4%	12.4%
男	1,330	4.4%	4.1%	28.2%	8.1%	10.1%	5.1%	19.1%	0.4%	1.4%	0.0%	3.0%	0.4%	0.6%	0.2%	0.0%	0.0%	0.5%	5.6%	0.3%	8.5%
女	950	4.2%	7.2%	12.9%	4.3%	3.2%	12.5%	6.3%	0.1%	1.1%	0.0%	3.7%	0.7%	0.1%	0.0%	0.0%	0.0%	2.7%	20.8%	3.1%	17.1%



(表-72) 主に利用する学内食堂 (大学院)

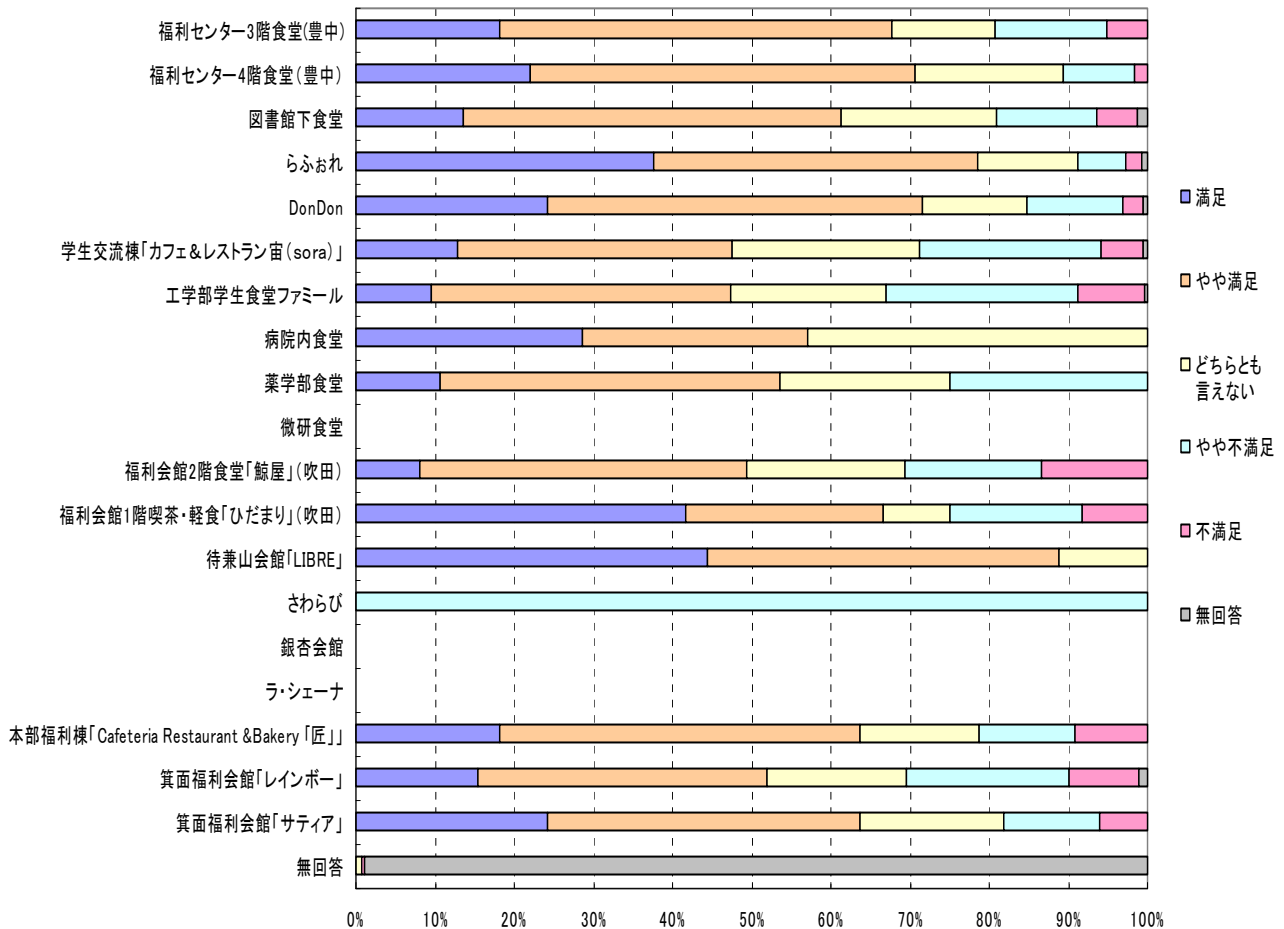
区分	全体	福利センター1階食堂(豊中)	福利センター4階食堂(豊中)	図書館下食堂	らふおれ	DonDon	学生交流棟「カフェ&レストラン宙」(Sorora)	工学部学生食堂ファミール	病院内食堂	薬学部食堂	微研食堂	福利会館2階食堂「鯨屋」(吹田)	福利会館1階喫茶・軽食「ひだまり」(吹田)	待兼山会館「LIBRE」	さわらび	銀杏会館	ラ・シェーナ	本部福利棟「Cafeteria & Bakery」(匠)	箕面福利会館「レインボー」	箕面福利会館「サティア」	無回答
全体	693	0.7%	3.5%	15.0%	13.3%	3.9%	4.3%	23.2%	1.7%	2.6%	0.3%	8.7%	0.7%	0.4%	1.3%	0.0%	0.4%	3.9%	1.9%	0.1%	13.4%
男	463	0.4%	1.9%	17.3%	14.9%	4.5%	3.2%	29.8%	0.9%	2.4%	0.0%	9.9%	0.6%	0.6%	1.9%	0.0%	0.4%	1.3%	0.6%	0.2%	8.9%
女	229	0.9%	6.6%	12.2%	10.0%	2.6%	6.6%	10.0%	3.5%	3.1%	0.9%	6.1%	0.9%	0.0%	0.0%	0.0%	0.4%	9.2%	4.4%	0.0%	22.7%



(3) 学内食堂の食事内容の満足度

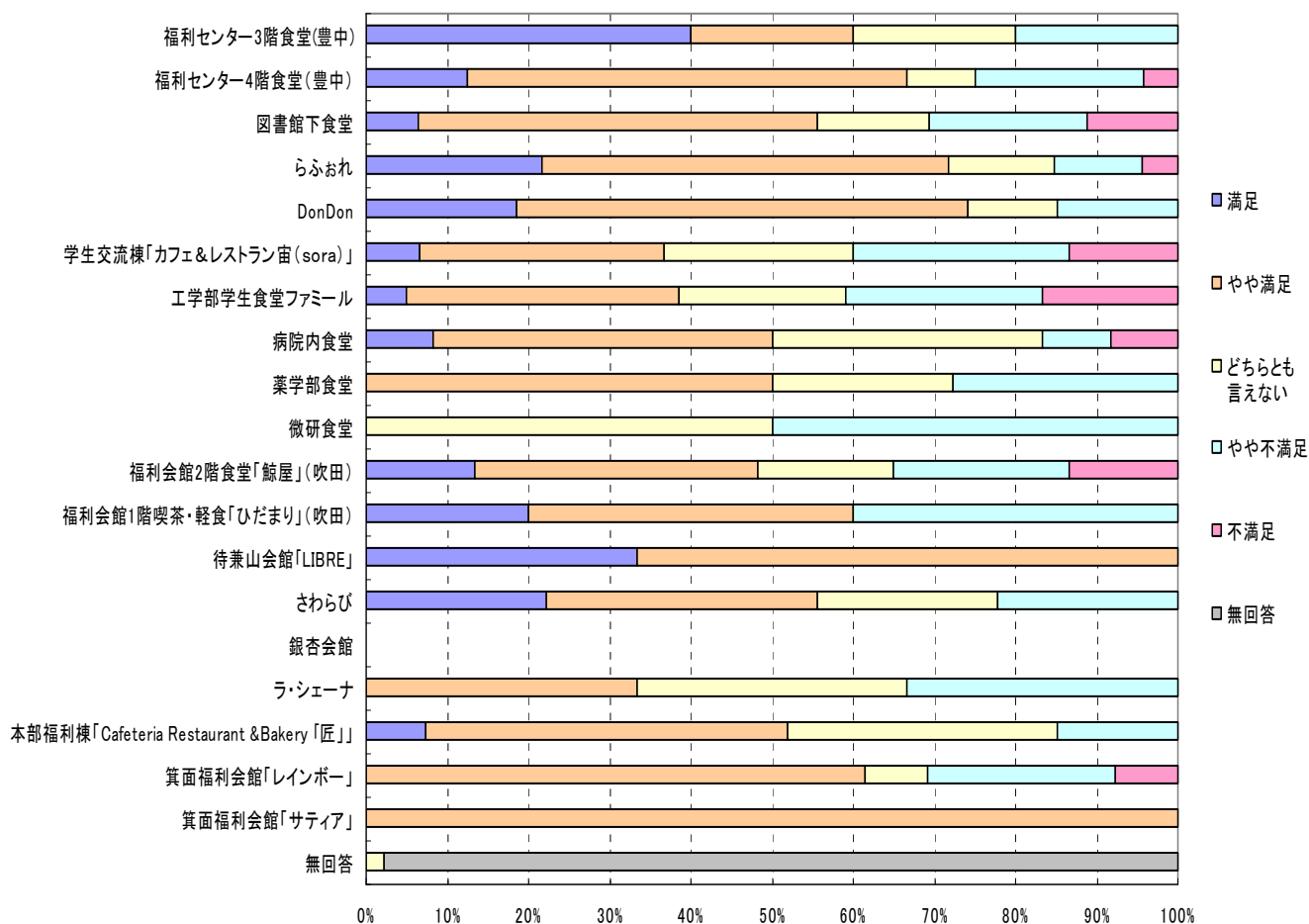
(表-73) 食事内容 (学部)

	全体	満足	やや満足	どちらとも 言えない	やや不満足	不満足	無回答
福利センター3階食堂(豊中)	99	18.2%	49.5%	13.1%	14.1%	5.1%	0.0%
福利センター4階食堂(豊中)	123	22.0%	48.8%	18.7%	8.9%	1.6%	0.0%
図書館下食堂	502	13.5%	47.8%	19.5%	12.7%	5.2%	1.2%
らふおれ	149	37.6%	40.9%	12.8%	6.0%	2.0%	0.7%
DonDon	165	24.2%	47.3%	13.3%	12.1%	2.4%	0.6%
学生交流棟「カフェ&レストラン宙(sora)」	187	12.8%	34.8%	23.5%	23.0%	5.3%	0.5%
工学部学生食堂ファミール	315	9.5%	37.8%	19.7%	24.1%	8.6%	0.3%
病院内食堂	7	28.6%	28.6%	42.9%	0.0%	0.0%	0.0%
薬学部食堂	28	10.7%	42.9%	21.4%	25.0%	0.0%	0.0%
微研食堂	0	—	—	—	—	—	—
福利会館2階食堂「鯨屋」(吹田)	75	8.0%	41.3%	20.0%	17.3%	13.3%	0.0%
福利会館1階喫茶・軽食「ひだまり」(吹田)	12	41.7%	25.0%	8.3%	16.7%	8.3%	0.0%
待兼山会館「LIBRE」	9	44.4%	44.4%	11.1%	0.0%	0.0%	0.0%
さわらび	2	0.0%	0.0%	0.0%	100.0%	0.0%	0.0%
银杏会館	0	—	—	—	—	—	—
ラ・シェーナ	0	—	—	—	—	—	—
本部福利棟「Cafeteria Restaurant & Bakery「匠」」	33	18.2%	45.5%	15.2%	12.1%	9.1%	0.0%
箕面福利会館「レインボー」	273	15.4%	36.6%	17.6%	20.5%	8.8%	1.1%
箕面福利会館「サティア」	33	24.2%	39.4%	18.2%	12.1%	6.1%	0.0%
無回答	285	0.0%	0.0%	0.7%	0.0%	0.4%	98.9%



(表-74) 食事内容 (大学院)

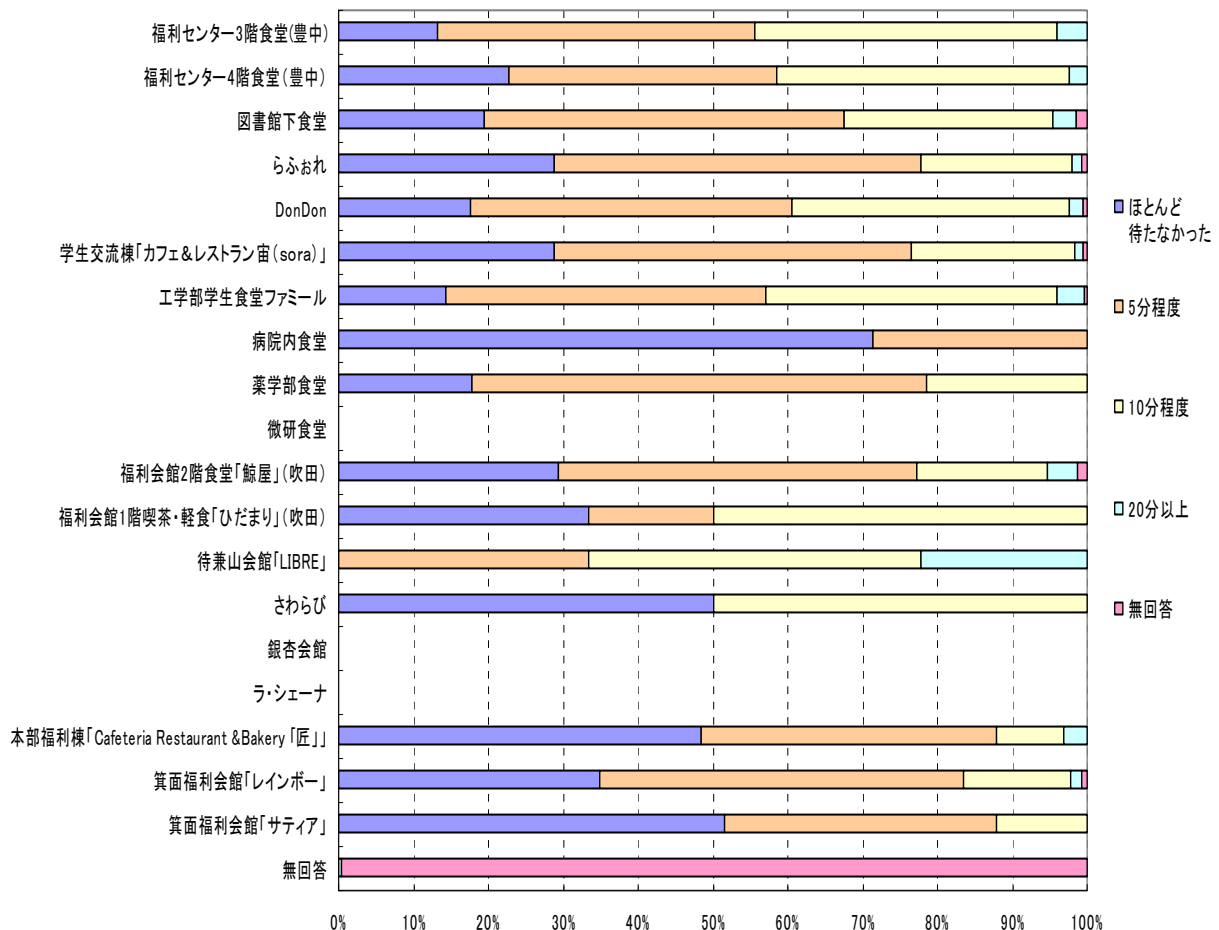
	全体	満足	やや満足	どちらとも 言えない	やや不満足	不満足	無回答
福利センター3階食堂(豊中)	5	40.0%	20.0%	20.0%	20.0%	0.0%	0.0%
福利センター4階食堂(豊中)	24	12.5%	54.2%	8.3%	20.8%	4.2%	0.0%
図書館下食堂	108	6.5%	49.1%	13.9%	19.4%	11.1%	0.0%
らふおれ	92	21.7%	50.0%	13.0%	10.9%	4.3%	0.0%
DonDon	27	18.5%	55.6%	11.1%	14.8%	0.0%	0.0%
学生交流棟「カフェ&レストラン宙(sora)」	30	6.7%	30.0%	23.3%	26.7%	13.3%	0.0%
工学部学生食堂ファミール	161	5.0%	33.5%	20.5%	24.2%	16.8%	0.0%
病院内食堂	12	8.3%	41.7%	33.3%	8.3%	8.3%	0.0%
薬学部食堂	18	0.0%	50.0%	22.2%	27.8%	0.0%	0.0%
微研食堂	2	0.0%	0.0%	50.0%	50.0%	0.0%	0.0%
福利会館2階食堂「鯨屋」(吹田)	60	13.3%	35.0%	16.7%	21.7%	13.3%	0.0%
福利会館1階喫茶・軽食「ひだまり」(吹田)	5	20.0%	40.0%	0.0%	40.0%	0.0%	0.0%
待兼山会館「LIBRE」	3	33.3%	66.7%	0.0%	0.0%	0.0%	0.0%
さわらび	9	22.2%	33.3%	22.2%	22.2%	0.0%	0.0%
銀杏会館	0	—	—	—	—	—	—
ラ・シェーナ	3	0.0%	33.3%	33.3%	33.3%	0.0%	0.0%
本部福利棟「Cafeteria Restaurant & Bakery「匠」	27	7.4%	44.4%	33.3%	14.8%	0.0%	0.0%
箕面福利会館「レインボー」	13	0.0%	61.5%	7.7%	23.1%	7.7%	0.0%
箕面福利会館「サティア」	1	0.0%	100.0%	0.0%	0.0%	0.0%	0.0%
無回答	93	0.0%	0.0%	2.2%	0.0%	0.0%	97.8%



(4) 学内食堂での待ち時間

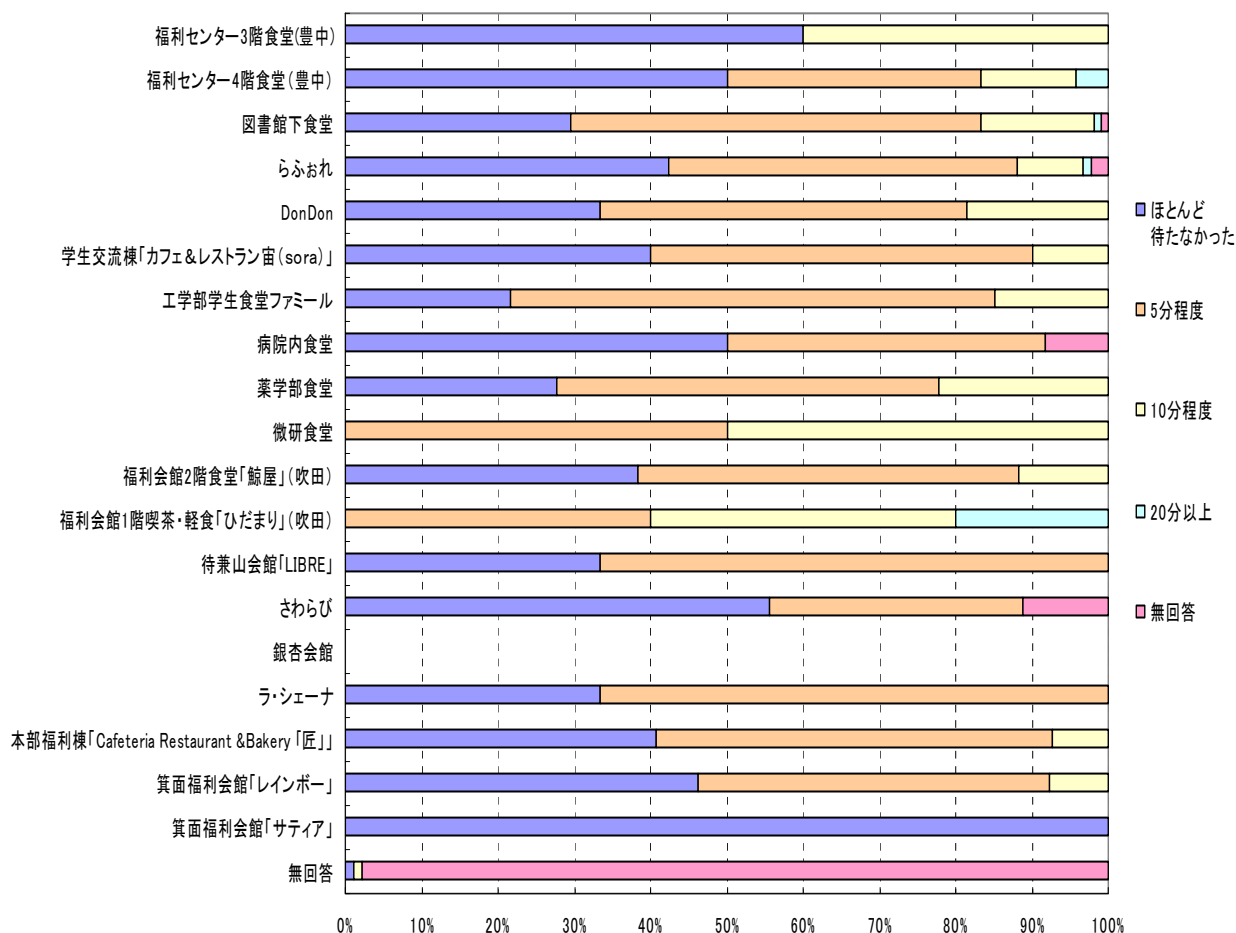
(表-75) 食堂での待ち時間 (学部)

	全体	ほとんど 待たなかった	5分程度	10分程度	20分以上	無回答
福利センター3階食堂(豊中)	99	13.1%	42.4%	40.4%	4.0%	0.0%
福利センター4階食堂(豊中)	123	22.8%	35.8%	39.0%	2.4%	0.0%
図書館下食堂	502	19.5%	48.0%	27.9%	3.2%	1.4%
らふおれ	149	28.9%	49.0%	20.1%	1.3%	0.7%
DonDon	165	17.6%	43.0%	37.0%	1.8%	0.6%
学生交流棟「カフェ&レストラン宙(sora)」	187	28.9%	47.6%	21.9%	1.1%	0.5%
工学部学生食堂ファミール	315	14.3%	42.9%	38.7%	3.8%	0.3%
病院内食堂	7	71.4%	28.6%	0.0%	0.0%	0.0%
薬学部食堂	28	17.9%	60.7%	21.4%	0.0%	0.0%
微研食堂	0	-	-	-	-	-
福利会館2階食堂「鯨屋」(吹田)	75	29.3%	48.0%	17.3%	4.0%	1.3%
福利会館1階喫茶・軽食「ひだまり」(吹田)	12	33.3%	16.7%	50.0%	0.0%	0.0%
待兼山会館「LIBRE」	9	0.0%	33.3%	44.4%	22.2%	0.0%
さわらび	2	50.0%	0.0%	50.0%	0.0%	0.0%
银杏会館	0	-	-	-	-	-
ラ・シェーナ	0	-	-	-	-	-
本部福利棟「Cafeteria Restaurant & Bakery「匠」	33	48.5%	39.4%	9.1%	3.0%	0.0%
箕面福利会館「レインボー」	273	34.8%	48.7%	14.3%	1.5%	0.7%
箕面福利会館「サティア」	33	51.5%	36.4%	12.1%	0.0%	0.0%
無回答	285	0.0%	0.0%	0.0%	0.4%	99.6%



(表-76) 食堂での待ち時間 (大学院)

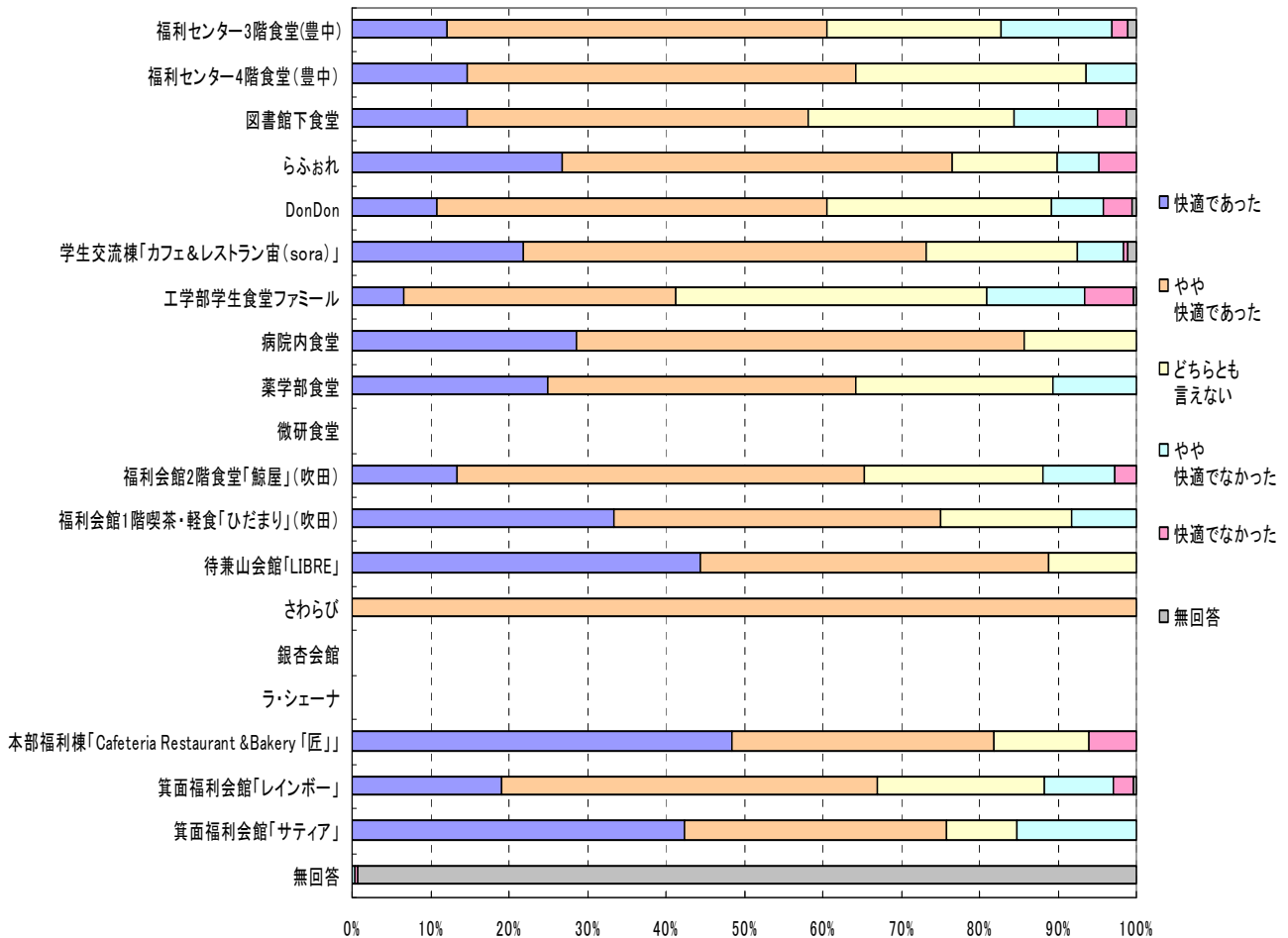
	全体	ほとんど 待たなかった	やや満足	どちらとも 言えない	やや不満足	無回答
福利センター3階食堂(豊中)	5	60.0%	0.0%	40.0%	0.0%	0.0%
福利センター4階食堂(豊中)	24	50.0%	33.3%	12.5%	4.2%	0.0%
図書館下食堂	108	29.6%	53.7%	14.8%	0.9%	0.9%
らふおれ	92	42.4%	45.7%	8.7%	1.1%	2.2%
DonDon	27	33.3%	48.1%	18.5%	0.0%	0.0%
学生交流棟「カフェ&レストラン宙(sora)」	30	40.0%	50.0%	10.0%	0.0%	0.0%
工学部学生食堂ファミール	161	21.7%	63.4%	14.9%	0.0%	0.0%
病院内食堂	12	50.0%	41.7%	0.0%	0.0%	8.3%
薬学部食堂	18	27.8%	50.0%	22.2%	0.0%	0.0%
微研食堂	2	0.0%	50.0%	50.0%	0.0%	0.0%
福利会館2階食堂「鯨屋」(吹田)	60	38.3%	50.0%	11.7%	0.0%	0.0%
福利会館1階喫茶・軽食「ひだまり」(吹田)	5	0.0%	40.0%	40.0%	20.0%	0.0%
待兼山会館「LIBRE」	3	33.3%	66.7%	0.0%	0.0%	0.0%
さわらび	9	55.6%	33.3%	0.0%	0.0%	11.1%
银杏会館	0	-	-	-	-	-
ラ・シェーナ	3	33.3%	66.7%	0.0%	0.0%	0.0%
本部福利棟「Cafeteria Restaurant & Bakery「匠」	27	40.7%	51.9%	7.4%	0.0%	0.0%
箕面福利会館「レインボー」	13	46.2%	46.2%	7.7%	0.0%	0.0%
箕面福利会館「サティア」	1	100.0%	0.0%	0.0%	0.0%	0.0%
無回答	93	1.1%	0.0%	1.1%	0.0%	97.8%



(5) 学内食堂の快適度

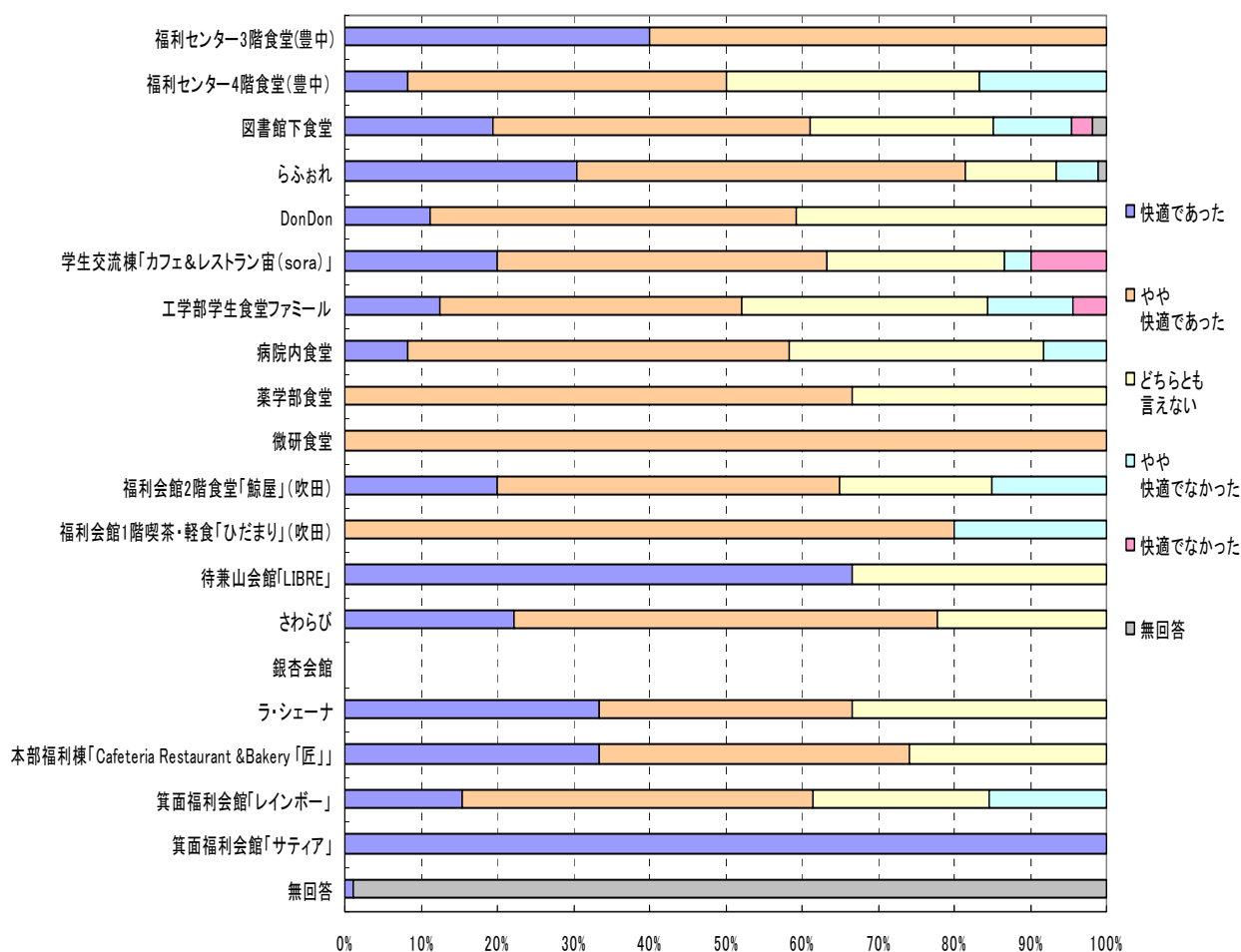
(表-77) 食堂の快適度 (学部)

	全体	快適であった	やや 快適であった	どちらとも 言えない	やや 快適でなかった	快適でなかった	無回答
福利センター3階食堂(豊中)	99	12.1%	48.5%	22.2%	14.1%	2.0%	1.0%
福利センター4階食堂(豊中)	123	14.6%	49.6%	29.3%	6.5%	0.0%	0.0%
図書館下食堂	502	14.7%	43.4%	26.3%	10.6%	3.8%	1.2%
らふおれ	149	26.8%	49.7%	13.4%	5.4%	4.7%	0.0%
DonDon	165	10.9%	49.7%	28.5%	6.7%	3.6%	0.6%
学生交流棟「カフェ&レストラン宙(sora)」	187	21.9%	51.3%	19.3%	5.9%	0.5%	1.1%
工学部学生食堂ファミリー	315	6.7%	34.6%	39.7%	12.4%	6.3%	0.3%
病院内食堂	7	28.6%	57.1%	14.3%	0.0%	0.0%	0.0%
薬学部食堂	28	25.0%	39.3%	25.0%	10.7%	0.0%	0.0%
微研食堂	0	—	—	—	—	—	—
福利会館2階食堂「鯨屋」(吹田)	75	13.3%	52.0%	22.7%	9.3%	2.7%	0.0%
福利会館1階喫茶・軽食「ひだまり」(吹田)	12	33.3%	41.7%	16.7%	8.3%	0.0%	0.0%
待兼山会館「LIBRE」	9	44.4%	44.4%	11.1%	0.0%	0.0%	0.0%
さわらび	2	0.0%	100.0%	0.0%	0.0%	0.0%	0.0%
銀杏会館	0	—	—	—	—	—	—
ラ・シェーナ	0	—	—	—	—	—	—
本部福利棟「Cafeteria Restaurant & Bakery「匠」	33	48.5%	33.3%	12.1%	0.0%	6.1%	0.0%
箕面福利会館「レインボー」	273	19.0%	48.0%	21.2%	8.8%	2.6%	0.4%
箕面福利会館「サティア」	33	42.4%	33.3%	9.1%	15.2%	0.0%	0.0%
無回答	285	0.0%	0.0%	0.0%	0.4%	0.4%	99.3%



(表-78) 食堂の快適度 (大学院)

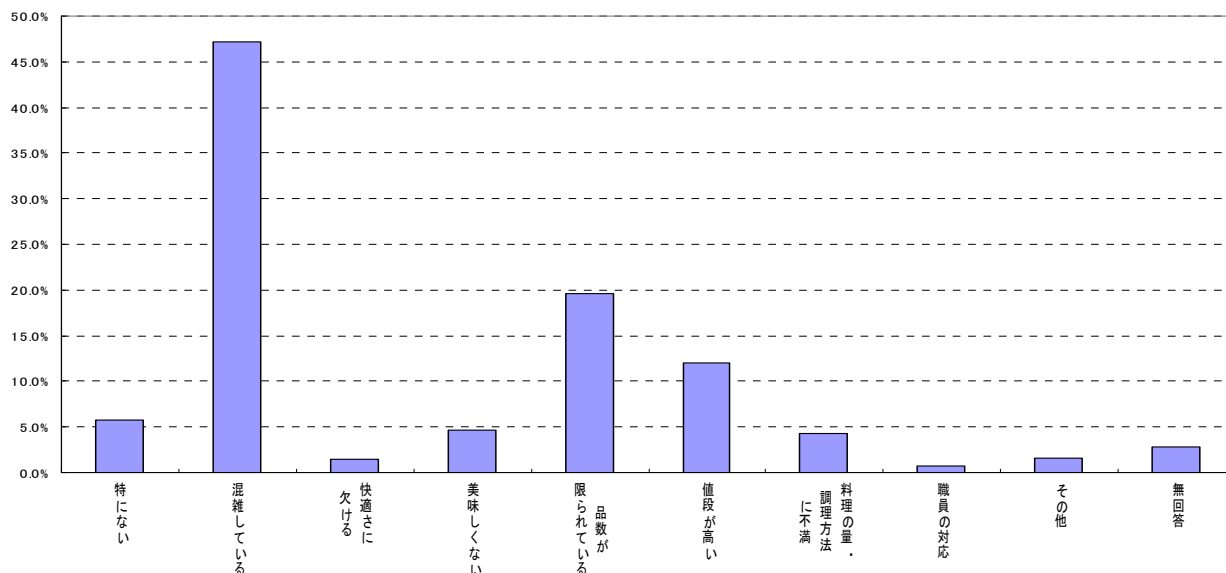
	全体	快適であった	やや 快適であった	どちらとも 言えない	やや 快適でなかった	快適でなかった	無回答
福利センター3階食堂(豊中)	5	40.0%	60.0%	0.0%	0.0%	0.0%	0.0%
福利センター4階食堂(豊中)	24	8.3%	41.7%	33.3%	16.7%	0.0%	0.0%
図書館下食堂	108	19.4%	41.7%	24.1%	10.2%	2.8%	1.9%
らふおれ	92	30.4%	51.1%	12.0%	5.4%	0.0%	1.1%
DonDon	27	11.1%	48.1%	40.7%	0.0%	0.0%	0.0%
学生交流棟「カフェ&レストラン宙(sora)」	30	20.0%	43.3%	23.3%	3.3%	10.0%	0.0%
工学部学生食堂ファミリー	161	12.4%	39.8%	32.3%	11.2%	4.3%	0.0%
病院内食堂	12	8.3%	50.0%	33.3%	8.3%	0.0%	0.0%
薬学部食堂	18	0.0%	66.7%	33.3%	0.0%	0.0%	0.0%
微研食堂	2	0.0%	100.0%	0.0%	0.0%	0.0%	0.0%
福利会館2階食堂「鯨屋」(吹田)	60	20.0%	45.0%	20.0%	15.0%	0.0%	0.0%
福利会館1階喫茶・軽食「ひだまり」(吹田)	5	0.0%	80.0%	0.0%	20.0%	0.0%	0.0%
待兼山会館「LIBRE」	3	66.7%	0.0%	33.3%	0.0%	0.0%	0.0%
さわらび	9	22.2%	55.6%	22.2%	0.0%	0.0%	0.0%
银杏会館	0	—	—	—	—	—	—
ラ・シェーナ	3	33.3%	33.3%	33.3%	0.0%	0.0%	0.0%
本部福利棟「Cafeteria Restaurant & Bakery「匠」	27	33.3%	40.7%	25.9%	0.0%	0.0%	0.0%
箕面福利会館「レインボー」	13	15.4%	46.2%	23.1%	15.4%	0.0%	0.0%
箕面福利会館「サティア」	1	100.0%	0.0%	0.0%	0.0%	0.0%	0.0%
無回答	93	1.1%	0.0%	0.0%	0.0%	0.0%	98.9%



(6) 学内食堂の好ましくない点

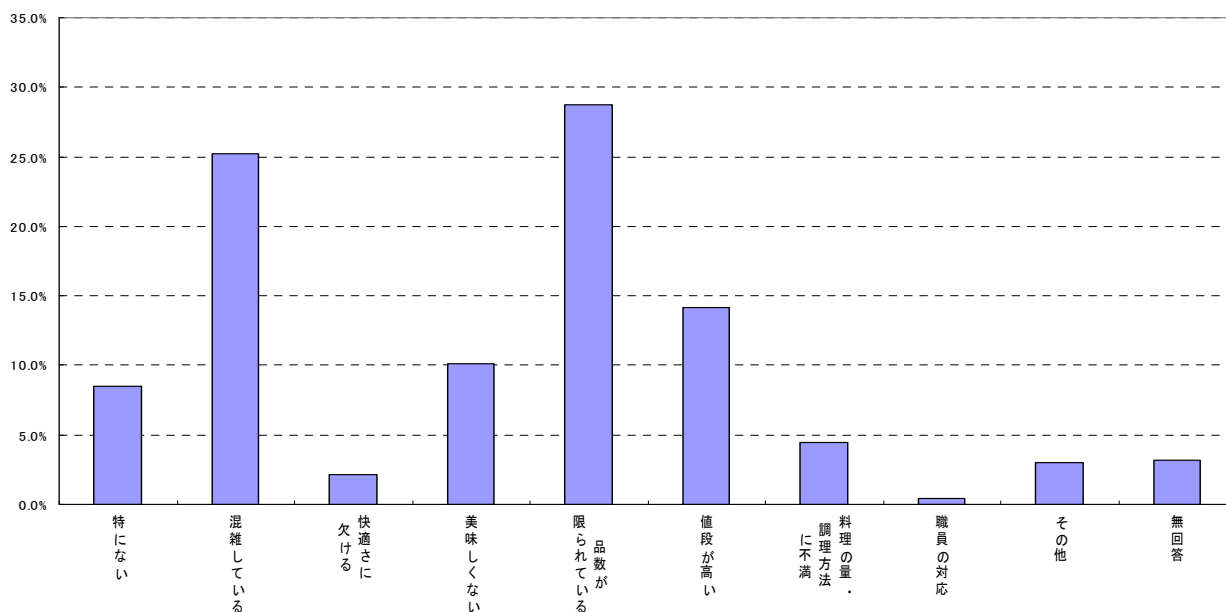
(表-79) 学内食堂の好ましくない点 (学部)

区分	全体	特がない	混雑している	快適さに欠ける	美味しくない	品数が限られている	値段が高い	料理の量・調理方法に不満	職員の対応	その他	無回答
全体	2,297	5.7%	47.2%	1.5%	4.7%	19.5%	12.0%	4.3%	0.8%	1.6%	2.8%
男	1,330	4.3%	50.9%	1.2%	4.4%	17.5%	12.0%	5.2%	1.0%	1.4%	2.0%
女	950	7.7%	42.3%	1.9%	4.8%	22.7%	11.9%	3.1%	0.5%	1.9%	3.2%



(表-80) 学内食堂の好ましくない点 (大学院)

区分	全体	特がない	混雑している	快適さに欠ける	美味しくない	品数が限られている	値段が高い	料理の量・調理方法に不満	職員の対応	その他	無回答
全体	693	8.5%	25.3%	2.2%	10.1%	28.7%	14.1%	4.5%	0.4%	3.0%	3.2%
男	463	10.4%	25.7%	1.5%	10.2%	27.4%	14.0%	4.5%	0.6%	3.7%	1.9%
女	229	4.8%	24.5%	3.5%	10.0%	31.4%	14.0%	4.4%	0.0%	1.7%	5.7%



1.3 入学後の消費者トラブル（複数回答）

（表-81）入学後の消費者トラブルの内容（学部）

区分	全体	①不動産 (ア+イ+ロ)	②インターネット	③学習機器	④旅行	⑤美容	⑥開扉 (布衣浄器 各重機等)	⑦⑧以外	⑧乗取相対 のメロ電 による請求	特注	無回答
全体	229	29%	3%	17%	08%	07%	32%	17%	63%	80%	4%
男	130	29%	4%	17%	08%	09%	33%	19%	69%	79%	3%
女	99	29%	1%	17%	1%	17%	31%	15%	58%	81%	3%

（表-82）入学後の消費者トラブルの内容（大学院）

区分	全体	①不動産 (ア+イ+ロ)	②インターネット	③学習機器	④旅行	⑤美容	⑥開扉 (布衣浄器 各重機等)	⑦⑧以外	⑧乗取相対 のメロ電 による請求	特注	無回答
全体	688	52%	23%	26%	16%	10%	23%	13%	59%	79%	4%
男	463	48%	24%	24%	13%	04%	24%	13%	63%	82%	3%
女	225	6%	26%	3%	22%	22%	26%	13%	52%	74%	5%

1.4 入学後の被害経験（複数回答）

（表-83）入学後の被害経験（学部）

区分	全体	①インターネット上 (SNS等) の誹謗中傷	②セクハラ アカデミック ハラスメント	③スーカ行為	④身体的 性暴力	①④以外の 精神的 身体的被害	特注	無回答
全体	229	1.4%	1.7%	1.3%	0.7%	3.3%	87.2%	5.7%
男	130	1.4%	0.6%	0.2%	0.5%	2.2%	89.9%	5.9%
女	99	1.3%	3.3%	2.7%	0.8%	4.7%	84.1%	4.7%

（表-84）入学後の被害経験（大学院）

区分	全体	①インターネット上 (SNS等) の誹謗中傷	②セクハラ アカデミック ハラスメント	③スーカ行為	④身体的 性暴力	①④以外の 精神的 身体的被害	特注	無回答
全体	688	1.3%	3.2%	1.2%	0.9%	4.0%	86.4%	5.3%
男	463	0.9%	3.5%	0.0%	0.4%	4.8%	87.0%	5.4%
女	225	2.2%	2.6%	3.5%	1.7%	2.6%	85.2%	5.2%